



**SAS**

BARCELONA 1900



FR  
IT  
DE  
NL



# ENGAGEMENT DE QUALITÉ IMPEGNO DI QUALITÀ QUALITÄT-UNSERE PFLICHT COMMITTED TO QUALITY

## FR

Je suis heureux de présenter le nouveau catalogue général des produits SAS, couronnement de l'intense processus de diversification de notre offre commencé il y a plus de 10 ans.

Au cours de cette décennie, nous avons triplé le nombre de familles de produits et renforcé l'exportation, tout en conservant nos standards élevés de qualité et de services.

L'attrait que présentent les innombrables solutions SAS pour la construction et l'aménagement paysager constituent notre meilleure carte de visite. SAS est devenu une mode atemporelle et sans frontières. Une garantie absolue de qualité, de durabilité et de valeur ajoutée. Une satisfaction que n'a pas de prix.

Nous sommes fiers de poursuivre une tradition initiée à Barcelone en 1900, et de bénéficier d'une image d'entreprise forgée grâce à l'effort et l'engagement de centaines de collaborateurs durant plus de cent ans. Ces résultats n'auraient pas été possibles sans une combinaison parfaite d'expérience et de renouvellement technique, d'enthousiasme, d'efficacité, de capacité de production, de qualité et de service. En somme : l'ENGAGEMENT DE QUALITÉ comme fil conducteur de l'histoire passée, présente et future, de notre entreprise.

Je veux croire que ce catalogue est le digne héritier de celui que mon grand-père a édité en 1927 : il présente ce que les entreprises familiales font de mieux en défendant leurs produits, leur utilité, leur marché et, en ce qui nous concerne, le nom de la famille. Nous aimerions que ce catalogue devienne pour nos clients une vraie source d'inspiration.

## IT

Sono lieto di poter presentare il nuovo catalogo generale dei prodotti SAS, che conclude l'intenso processo di diversificazione della nostra offerta avviato più di 10 anni fa.

Nel corso di questo decennio abbiamo triplicato il numero di famiglie di prodotti e abbiamo consolidato la loro esportazione, conservando al contempo un elevato standard di qualità e di servizio.

L'attrattiva delle innumerevoli soluzioni SAS per edifici e giardini è il nostro miglior biglietto da visita. SAS è diventata una moda senza tempo né confini; una garanzia assoluta di qualità, durata e valore aggiunto; una soddisfazione senza prezzo.

Siamo orgogliosi di portare avanti una tradizione iniziata a Barcellona nel 1900, di continuare a promuovere un'immagine corporativa costruita grazie all'impegno e alla dedizione profusi da centinaia di collaboratori per oltre un secolo. Tutto questo non sarebbe stato ottenuto senza un'adeguata combinazione di esperienza e rinnovo tecnico, di entusiasmo ed efficacia, di capacità produttiva e qualità e servizio. In definitiva, L'IMPEGNO DI QUALITÀ come filo conduttore della nostra storia imprenditoriale, del nostro presente e del nostro futuro.

Mi piace pensare che questo catalogo sia l'evoluzione del primo, pubblicato da mio nonno nel 1927; un catalogo che conserva il meglio delle imprese a conduzione familiare, che difendono il proprio prodotto, la propria utilità, il proprio mercato e, nel nostro caso, il nome della famiglia. Vorremmo che questo catalogo diventasse per i nostri clienti una fonte di ispirazione.

## DE

Ich freue mich, den neuen Produktkatalog von SAS vorstellen zu dürfen, das Ergebnis der Erweiterung unseres Produktportfolios, die vor über zehn Jahren begann.

Während dieser Zeit hat sich die Anzahl unserer Produktgruppen verdreifacht und das Exportgeschäft hat stark an Bedeutung gewonnen. So können wir unsere hohen Qualitätsstandards halten und ein breites Angebot an Serviceleistungen bereitstellen.

Die Attraktivität der zahlreichen SAS-Lösungen für Bau sowie Garten- und Landschaftsgestaltung ist unser Markenzeichen. SAS ist zu einem Trend geworden, der weder zeitliche noch räumliche Grenzen kennt. Absolut sichere Qualität, Haltbarkeit und enormer ästhetischer Wert. Unsere Kunden belohnen uns mit ihrer Zufriedenheit, die mit Geld nicht aufzuwiegen ist. Wir sind stolz darauf, eine Tradition fortzuführen, die im Jahre 1900 in Barcelona begann.

Seit über hundert Jahren setzen sich mehr als hundert Mitarbeiter begeistert für SAS ein. All dies wäre ohne die richtige Kombination aus Erfahrung und technischem Fortschritt, Enthusiasmus und Effizienz, Produktivität, gutem Service und Qualität nicht möglich gewesen. Kurz: QUALITÄT - UNSERE PFLICHT ist der rote Faden in unserer Firmentradition, heute, gestern und morgen.

Mir gefällt die Vorstellung, dass dieser Katalog eine Weiterentwicklung unseres ersten ist, den mein Großvater im Jahre 1927 erstellt hat, ein Katalog, der das Beste eines Familienunternehmens widerspiegelt, das seinen Produkten treu ist, sich für seinen Marktwert einsetzt und für den guten Ruf seines Namens einsteht. Wir hoffen, dass dieser Katalog unseren Kunden als Quelle der Inspiration dienen wird.

## NL

Ik ben verheugd jullie nieuwe algemene catalogus van de SAS producten voor te stellen. Deze is de bekroning van een intens diversificatieproces dat meer dan 10 jaar geleden begonnen is.

In de loop van dit decennium hebben we onze productfamilies verdrievoudigd en onze export vergroot, dit zonder aan productkwaliteit en service in te boeten.

Het grote aanbod SAS producten voor zowel constructie als voor tuinaanleg, vormt het best mogelijke visitekaartje van het bedrijf. SAS is een tijdloze mode zonder grenzen geworden. Een absolute garantie op kwaliteit, duurzaamheid en producten met een meerwaarde. Een voldoening die geen prijs heeft.

Wij zijn fier dat we de traditie, in 1900 in Barcelona opgestart, op een dergelijke manier kunnen verder zetten. We kunnen eveneens genieten van een sterke merknaam dankzij de hulp van honderden medewerkers gedurende deze 100 jaar. Samengevat: KWALITEIT IS ONZE KRACHT, dit als rode draad uit het verleden, heden en voor de toekomst van ons bedrijf.

Ik geloof dat deze catalogus de waardige erfgenaam is van deze die mijn grootvader publiceerde in 1927: deze verwoordt wat familiebedrijven het beste doen, namelijk opkomen voor hun producten, hun bruikbaarheid rechtvaardigen, hun marktaandeel veiligstellen en wat ons betreft zorgen voor een goede familienaam.

Wij zouden het geweldig vinden mocht deze catalogus ook voor onze klanten een bron van inspiratie vormen.

**Joaquim Sas i Sanahuja**

**P.D.G. de SAS**

**Prefabricats de Formigó S A  
Barcelona 1900**

**Joaquim Sas i Sanahuja**

**Gerente di SAS**

**Prefabricats de Formigó S A  
Barcelona 1900**

**Joaquim Sas i Sanahuja**

**Geschäftsführer SAS**

**Prefabricats de Formigó S A  
Barcelona 1900**

**Joaquim Sas i Sanahuja**

**Bedrijfsleider van SAS**

**Prefabricats de Formigó S A  
Barcelona 1900**



SOMMAIRE  
SOMMARIO  
INHALTSABGABE  
INHOUDSTAFEL

CHAPERONS / PILIERS & MURETS  
COPERTINE PER MURI / PILASTRI E BLOCCHI  
MAUERABDECKUNGEN / PFEILER UND BLÖCKE  
DEKSTENEN / PILAREN EN MURBLOKKEN



5

BALUSTRES / CLÔTURES  
BALAUSTRE / RECINZIONI  
BALAUSTRADEN / ZÄUNE  
BALUSTERS / AFSLUITINGEN



25

PISCINES / JARDIN  
PISCINE / GIARDINO  
SCHWIMMBAD / GARTEN  
ZWEMBAD / TUIN



41

REVÊTEMENTS / PAREMENTS  
PAVIMENTI / INVOLUCRI  
AUSSENBELAG / MAUERPLATTEN  
BETEGELING / MUURBEKLEDING



63

CHEMINÉES / P. pour la CONSTRUCTION et DIVERS / P. pour la POSE  
CAMINI / P. per la COSTRUZIONE e ALTRI / P. per la COLLOCAZIONE  
SCHORNSTEINE / P. für den BAU und VERSCHIEDENES / P. für die VERLEGUNG  
SCHOORSTEEN / CONSTRUCTIE PRODUCTEN / BEVESTIGINGSPRODUCTEN



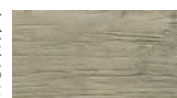
87

NORMES DE MISE EN PLACE / PROPRIÉTÉS DES PRODUITS SAS  
NORME DI COLLOCAZIONE / PROPRIETÀ DEI PRODOTTI SAS  
VERLEGE- UND AUFBAURICHTLINIEN / EIGENSCHAFTEN DER SAS -PRODUKTE  
PLAATSINGNORMEN / EIGENSCHAPPEN van SAS PRODUCTEN



102

CARTE DES COULEURS SAS / INDEX  
CARTELLA COLORI SAS / INDI CE  
FARBPALETTE SAS / INHALTSVERZEICHNIS  
KLEURENKAART / INHOUDSOPGAVE



108





# CHAPERONS DE MUR COPERTINE PER MURI MAUERABDECKUNGEN DEKSTENEN

## PLATS - PIANE- FLACH - VLAK

BLANC
  BEIGE
  GRIS
  PÉRIGORD



- LO-160 50 x 16 x 3,5cm - 5,7kg
- LO-200 50 x 20 x 4cm - 8,3kg
- LO-250 50 x 25 x 4cm - 10,3kg
- LO-275 50 x 27,5 x 4cm - 11,3kg
- LO-300 50 x 30 x 4cm - 11,9kg
- LO-355 50 x 35,5 x 4cm - 13,9kg
- LO-400 50 x 40 x 4cm - 16,3kg
- LO-500 50 x 50 x 5cm - 25,7kg



PLATS 1M - PIANE 1M - FLACH 1M - VLAK 1 M

BLANC BEIGE GRIS PÉRIGORD



LOM-250 100 x 25 x 4cm - 20,2kg  
LOM-300 100 x 30 x 4cm - 24,7kg

DE TERMINAISON PLATS - DI FINE MURO PIANE- ENDSTÜCK, FLACH - EINDSTUKKEN VLAK

BLANC BEIGE GRIS PÉRIGORD



TLO-160 50 x 16 x 3,5cm - 6,15kg  
TLO-200 50 x 20 x 4cm - 9kg  
TLO-250 50 x 25 x 4cm - 11,1kg  
TLO-275 50 x 27,5 x 4cm - 12,1kg  
TLO-300 50 x 30 x 4cm - 12,8kg  
TLO-355 50 x 35,5 x 4cm - 14,7kg  
TLO-400 50 x 40 x 4cm - 16kg  
TLO-500 50 x 50 x 5cm - 26,4kg

À DEUX PENTES - A DOPPIA PENDENZA - SATTELDACH - PUNTVORMIG

BLANC BEIGE GRIS PÉRIGORD

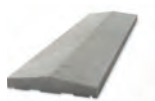


AL-160 50 x 16 x 3 x 4,5cm - 6,1kg  
AL-200 50 x 20 x 3,5 x 5cm - 9kg  
AL-250 50 x 25 x 3,5 x 5 cm - 11,5kg  
AL-275 50 x 27,5 x 3,5 x 5,5cm - 13kg  
AL-300 50 x 30 x 3,5 x 5,5 cm - 13,9kg  
AL-355 50 x 35,5 x 3,5 x 5,5cm - 16,1kg  
AL-400 50 x 40 x 4 x 6cm - 20,2kg  
AL-500 50 x 50 x 4,5 x 6,5cm - 27kg



À DEUX PENTES 1M - A DOPPIA PENDENZA 1M - SATTELDACH 1M - PUNTVORMIG 1M

BLANC BEIGE GRIS PÉRIGORD



ALM-250 100 x 25 x 3,5 x 5cm - 22,3kg  
ALM-275 100 x 27,5 x 3,5 x 5,5cm - 24,5kg  
ALM-300 100 x 30 x 3,5 x 5,5cm - 26,2kg

DE TERMINAISON À DEUX PENTES -DI FINE MURO A DOPPIA PENDENZA  
ENDSTÜCKE, SATTELDACH - EINSTÜCKEN PUNTVORMIG

BLANC BEIGE GRIS PÉRIGORD



TAL-160 50 x 16 x 3 x 4,5cm - 6,5kg  
TAL-200 50 x 20 x 3,5 x 5cm - 9,1kg  
TAL-250 50 x 25 x 3,5 x 5cm - 11,5kg  
TAL-275 50 x 27,5 x 3,5 x 5,5cm - 13,2kg

TAL-300 50 x 30 x 3,5 x 5,5cm - 13,4kg  
TAL-355 50 x 35,5 x 3,5 x 5,5cm - 16,7kg  
TAL-400 50 x 40 x 4 x 6cm - 19,75kg  
TAL-500 50 x 50 x 4,5 x 6,5cm - 28,6kg

À DEUX PENTES "WET-CAST" 1M - A DOPPIA PENDENZA "WET-CAST" 1M  
SATTELDACH "WET-CAST" 1M - PUNTVORMIGE "WET-CAST" 1M

BLANC GRIS



WALM-300 100 x 30 x 3 x 4,5cm - 27,25kg



**ARRONDIS - A PENDENZA ARROTONDATA - GEWÖLBT - BOLVORMIGE**

BLANC BEIGE GRIS PÉRIGORD



MC-200 50 x 20 x 5 x 3,5cm - 9kg  
 MC-250 50 x 25 x 5 x 3,5cm - 11,5kg  
 MC-275 50 x 27,5 x 5,5 x 3,5cm - 13,8kg  
 MC-300 50 x 30 x 3,5 x 5cm - 13,75kg

**POUR PLATINE - A SEZIONE TRONCOPIRAMIDALE - STUMPPYRAMIDAL - VOOR AFSLUITINGEN**

BLANC BEIGE GRIS PÉRIGORD



LA-300 50 x 30 x 3,2 x 5,2cm - 13,2kg





UNE PENTE - AD UNA PENDENZA - PLUTFORM - MET EEN SCHUINE ZIJDE

BLANC BEIGE GRIS PÉRIGORD



UP-200 50 x 20 x 3 x 5cm - 8,8kg  
 UP-250 50 x 25 x 3 x 5cm - 10,7kg  
 UP-275 50 x 27,5 x 3 x 5,5cm - 12kg  
 UP-300 50 x 30 x 3 x 5,5cm - 13kg  
 UP-355 50 x 35,5 x 3 x 5,5cm - 14,5kg

CHAPERONS "U" - COPERTINE "U" A CUFFIA - U-FORM MAUERABDECKUNGEN - "U" DEKSTENEN

BLANC BEIGE GRIS PÉRIGORD



CU-150 50 x 15 x 5 x 3cm - 5,2kg  
 CU-200 50 x 20 x 6 x 4cm - 9,3kg  
 CU-250 50 x 25 x 6 x 4cm - 10,6kg  
 CU-355 50 x 35,5 x 6 x 4cm - 16,2kg



**BOSELÉS - BUGNATE - STRUKTURMAUERABDECKUNGEN - GEBEITELDE**

BLANC BEIGE GRIS PÉRIGORD



**CLAL-270** 50 x 27 x 4 x 6cm - 13,6kg  
**CLAL-370** 50 x 37 x 4 x 6,5cm - 20kg



**CLLO-270** 50 x 27 x 5cm - 13,1kg  
**CLLO-370** 50 x 37 x 5cm - 18kg



**TEGOLA**

ROJO



**TG-275** 50 x 27,5 x 5,5 x 7,5cm - 13,1kg  
**TG-355** 50 x 35,5 x 5,5 x 8cm - 17,8kg



## POBLET

CALIZA ALBERO PIRINEOS NUAGE



CUBP-250 50 x 25 x 5cm - 14,4kg  
CUBP-300 50 x 30 x 5cm - 17,6kg  
CUBP-350 50 x 35 x 5cm - 20,2kg

## DORDOGNE

DORDOGNE NATURELLE



CUBDOR-250 50 x 25 x 5,5cm - 13,7kg  
CUBDOR-300 50 x 30 x 5,5cm - 16,7kg



## FLORESTA

PIERRE SABLONNEUSE NATURELLE / PIETRA ARENARIA  
SANDSTEINE / NATUURSTEEN



CPF-250 100 x 25 x 4cm - 23,75kg  
CPF-300 100 x 30 x 4cm - 29kg

SASSTONE





PILIERS & MURETS  
PILASTRI & BLOCCHI  
PFEILER & BLÖCKE  
PILAREN EN MUURBLOKKEN

**BOSSELÉS - BUGNATI - STRUKTURPFEILER - GEBEITELDE**

BLANC BEIGE PÉRIGORD

PILIERS  
PILASTRI  
PFEILER  
PILAREN



**PB-30** 30 x 30 x 17,1cm - 13,1kg



**PB-40** 40 x 40 x 17,1cm - 18kg

MURETS  
BLOCCHI  
BLOCHE  
MUURBLOKKEN



**BB-40** 20 x 40 x 17,5cm - 12,5kg  
**TBB-40** 20 x 40 x 17,5cm - 13,8kg



GRANIT - GRANITO - GRANIT - GRANIET

GRIS



PBG-30 30 x 30 x 17,1cm - 12,6kg



PBG-40 40 x 40 x 17,1cm - 18kg



LISSE - FACCIA VISTA - GLATTE - GLADDE

BLANC PÉRIGORD

PILIERS  
PILASTRI  
PFEILER  
PILAREN



PIL-22 22,5 x 22,5 x 17,1cm - 8,7kg

BLANC BEIGE GRIS PÉRIGORD

PILIERS  
PILASTRI  
PFEILER  
PILAREN



PIL-30 30 x 30 x 17,1cm - 11,2kg  
PIL-40 40 x 40 x 17,1cm - 16,3kg

MURETS  
BLOCCHI  
BLOCHE  
MUURBLOKKEN



BLO-20 20 x 40 x 17,1cm - 11,2kg



**MARBRE - MARMO - MARMOROPTIK - GEMARMERDE**

■ GRIS    ■ PÉRIGORD

PILIERS  
PILASTRI  
PFEILER  
PILAREN



**PILM-30** 30 x 30 x 17,1cm - 11,2kg  
**PILM-40** 40 x 40 x 17,1cm - 16,3kg

MURETS  
BLOCCHI  
BLOCHE  
MUURBLOKKEN



**BLOM-20** 20 x 40 x 17,1cm - 11,2kg





## BORGOÑA

BLANC PÉRIGORD

PILIERS  
PILASTRI  
PFEILER  
PILAREN



PBOR-40 40 x 40 x 16,6cm - 15,65kg

PIÉDESTAL  
PIEDESTALLO  
KAPITELLE  
PIEDESTAL



PEDBOR-40 42 x 50 x 25cm - 76,3kg



PEDBOR-40-I 42 x 50 x 25 x 22 x 28cm - 70kg



PEDBOR-40-D 42 x 50 x 25 x 22 x 28cm - 70kg

## ELITE

BLANC PÉRIGORD

PILIERS  
PILASTRI  
PFEILER  
PILAREN



PE-40 42,5 x 42,5 x 17,1cm - 21,5kg

MURETS  
BLOCCHI  
BLOCHE  
MUURBLOKKEN



BE-40 20 x 40 x 17,1cm - 14kg



**BRIQUETA - BRICK - KLINKERPFEILER - BRIQUETTE**



SIENA



CALIZA





**PBRIQ-30** 30 x 30 x 24cm - 23,7kg



**PBRIQ-40** 40 x 40 x 24cm - 31kg



## LLICORELLA

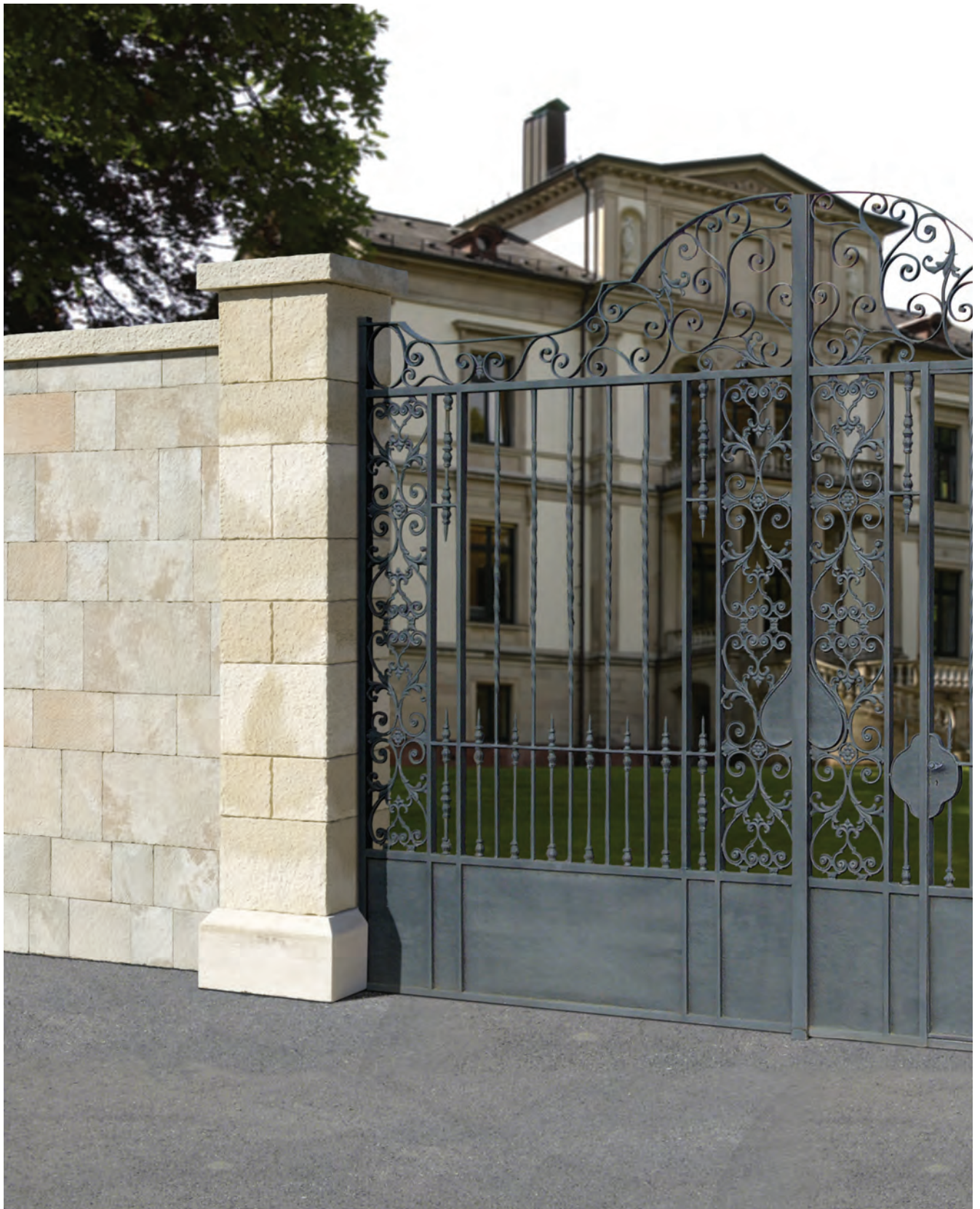
 CALIZA  PIRINEOS ANTIQUE



**PILLIC-30** 30 x 30 x 20cm - 21kg



**PILLIC-40** 40 X 40 X 20 cm - 29kg



## POBLET

CALIZA

ALBERO

PIRINEOS



PIPOB-3020 30 x 30 x 20cm - 14,8kg  
PIPOB-4020 40 X 40 X 20 cm - 20kg



PIPOB-3030 30 x 30 x 30cm - 24,9kg  
PIPOB-4030 40 X 40 X 30 cm - 30,6kg



## DORDOGNE

DORDOGNE NATURELLE



PIDOR-3838 38 x 38 x 30 cm - 34kg

COMPLÉMENTS  
COMPLEMENTI  
ZUBEHÖR  
COMPLEMENTEN

DORDOGNE NATURELLE

CHAPITEAUX  
CAPITELLO  
KAPITELLE  
KAPITEEL



CAPDOR-5252 52 x 52 x 10cm - 27kg

CHAPEAUX  
COPRIPILASTRO  
PFEILERABDECKUNG  
KAPPEN VOOR PILAAAR

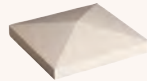


CPDOR-5454 54 x 54 x 7,5 x 2,5cm - 23kg

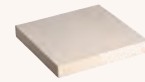
COMPLÉMENTS  
 COMPLEMENTI  
 ZUBEHÖR  
 COMPLEMENTEN

**CHAPEAUX POUR PILIERS - COPRIPILASTRI**  
**PFEILERABDECKUNGEN - PILARENKAPPEN**

BLANC PÉRIGORD



CP-28 28 x 28 x 3,5 x 7cm - 7,4kg



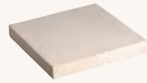
CK-28 28 x 28 x 4cm - 6,5kg

GRIS BLANCO ROJO BEIGE PÉRIGORD



CP-40 40 x 40 x 5,5 x 9cm - 20,4kg  
 CP-50 50 x 50 x 6 x 10cm - 35,6kg

BLANC BEIGE PÉRIGORD ANTRACITA GRIS



CK-40 40 x 40 x 6cm - 19kg  
 CK-50 50 x 50 x 6cm - 31,2kg

CK-40 40 x 40 x 4,5cm - 14,8kg  
 CK-50 50 x 50 x 4,5cm - 23,6kg

**CHAPEAUX POUR PILIERS POBLET - COPRIPILASTRI POBLET**  
**PFEILERABDECKUNGEN POBLET - PILARENKAPPEN POBLET**

CALIZA ALBERO PIRINEOS



CKPOBLET-40 40 x 40 x 6cm - 24,35kg  
 CKPOBLET-50 50 x 50 x 8cm - 44kg

**CHAPEAUX POUR PILIERS LLICORELLA - COPRIPILASTRI LLICORELLA**  
**PFEILERABDECKUNGEN LLICORELLA**  
**PILARENKAPPEN EN LLICORELLA**

CALIZA PIRINEOS ANTIQUE



CKLLIC-40 40 x 40 x 6cm - 20,8kg  
 CKLLIC-50 50 x 50 x 7cm - 37,8kg

**CHAPITEAUX - CAPITELLI - KAPITELLE - KAPITELN**

BLANC PÉRIGORD



CAP-220 31 x 31 x 7cm - 9,1kg



CAP-230 31 x 31 x 7cm - 10,6kg



CAP-300 50 x 50 x 10cm - 30,6kg



CAP-500 55 x 55 x 11cm - 35,8kg



COLONNE - COLONNA - SÄULE - KOLOMZUIL

BLANC BEIGE



COL-33 ø 33 x 17,1cm - 11kg

COMPLÉMENTS  
COMPLEMENTI  
ZUBEHÖR  
COMPLEMENTEN

BLANC BEIGE

PIÉDESTAL  
PIEDESTALLO  
KAPITELLE  
PIEDESTAL



PED-33 50 x 50 cm - 43kg

BLANC

TABLETTE D'APPUI  
CORRIMANO RBR PER COLLEGAMENTO  
HAND- UND FUSSLÄUFE FÜR SÄULE  
TABLET VOOR DE KOLOMZUIL



RBR-12-R 25 x 12 cm - 5,7kg









# BALUSTRES BALAUSTRE BALUSTRADEN BALUSTERS

SÉRIE 850 - SERIE 850 - SERIE 850 - SERIE 850

BLANC PÉRIGORD



BL-850 13 x 85 x 12,8cm - 16kg

COMPLÉMENTS  
COMPLEMENTI  
ZUBEHÖR  
COMPLEMENTEN

BLANC PÉRIGORD

PILIERS CLASSIQUES  
PILASTRO CLASSICO  
KLASSISCHE PFEILER  
KLASSIEKE PILAREN



PBR-850 84,5 x 16 x 4,5cm - 11,5kg

CARRÉ MÉTALLIQUE  
TELAIETTO  
JUSTIERAHMEN  
HULPSTUK



OUP-750 20,4 x 20,4cm

CHAPEAUX  
COPRIPILASTRO  
PFEILERABDECKUNG  
KAPPEN VOOR PILAREN



CBR-280 28 x 28 x 9cm - 15,5kg

TABLETTE D'APPUI  
CORRIMANO  
HAND- UND FUSSLÄUFE  
TABLET VOOR BALUSTERS



RB-180 50 x 18 x 8cm - 14,95kg



RB-180-300-R 18 x 8 x Ø int 300 - 12,2kg

GOUJONS  
PERNI  
STIFTE  
PENNEN



ARBAL-50 40 x 6mm

CALES  
CUNEO  
KEILE  
SPIE VOOR BALUSTERS



CB-130 13 x 10 x 2,5cm - 2,3kg



SÉRIE 800 - SERIE 800 - SERIE 800 - SERIE 800

BLANC PÉRIGORD



BL-800 13 X 80 X 12,5cm - 15,3kg

COMPLÉMENTS  
COMPLEMENTI  
ZUBEHÖR  
COMPLEMENTEN

BLANC PÉRIGORD

PILIERS CLASSIQUES  
PILASTRO CLASSICO  
KLASSISCHE PFEILER  
KLASSIEKE PILAREN



PBR-850 84,5 x 16 x 4,5cm- 11,5kg

CARRÉ MÉTALLIQUE  
TELAIETTO  
JUSTIERRAHMEN  
HULPSTUK



OUP-750 20,4 x 20,4cm

CHAPEAUX  
COPRIPILASTRO  
PFEILERABDECKUNG  
KAPPEN VOOR PILAREN



CBR-280 28 x 28 x 9cm - 15,5kg

TABLETTE D'APPUI  
CORRIMANO  
HAND- UND FUSSLÄUFE  
TABLET VOOR BALUSTERS



RB-180 50 x 18 x 8cm - 14,95kg



RB-180-300-R 18 x 8 x Ø int 300 - 12,2kg

GOUJONS  
PERNI  
STIFTE  
PENNEN



ARBAL-50 40 x 6mm

CALES  
CUNEO  
KEILE  
SPIE VOOR BALUSTERS



CB-130 13 x 10 x 2,5cm - 2,3kg

SÉRIE 770 - SERIE 770 - SERIE 770 - SERIE 770

BLANC



**BTR-770** 16 x 77 x 15cm - 19,5kg



**BTR-780** 16 x 77 x 15cm - 20kg

COMPLÉMENTS  
COMPLEMENTI  
ZUBEHÖR  
COMPLEMENTEN

BLANC

PILIERS CLASSIQUES  
PILASTRO CLASSICO  
KLASSISCHE PFEILER  
KLASSIEKE PILAREN



**PBR-770** 77 x 21 x 5cm - 12,4kg

CARRÉ MÉTALLIQUE  
TELAJETTO  
JUSTIERAHMEN  
HULPSTUK



**OUPPBR** 25,4 x 25,4cm

CHAPEAUX  
COPRIPILASTRO  
PFEILERABDECKUNG  
KAPPEN VOOR PILAREN



**CBR-300-N** 35 x 35 x 12cm - 28kg  
**CBR-300-A** 35 x 35 x 12cm - 27,1kg  
**CBR-300-U** 35 x 35 x 12cm - 27,9kg  
**CBR-300-S** 35 x 35 x 12cm - 27,9kg

TABLETTE D'APPUI  
CORRIMANO  
HAND- UND FUSSLÄUFE  
TABLET VOOR BALUSTERS



**RBR-50** 50 x 25 x 12 cm - 30kg



**RBR-5** 5 x 25 x 12cm - 3,1kg



**RBR-25-R** 25 x 12 x Ø int 50 - 36,7kg



**RBR-100-R** 25 x 12 x Ø int 100 - 30,5kg



**RBR-300-R** 25 x 12 x Ø int 300 - 30,5kg

GOUJONS  
PERNI  
STIFTE  
PENNNEN



**ARBR-50** 55 x 8 mm

CALES  
CUNEO  
KEILE  
SPIE VOOR BALUSTERS



**CBS-2** Ø 16 x 11,5 x 2,5 cm - 3,2kg





SÉRIE 750 DECÓ - SERIE 750 DECÓ - SERIE 750 DECÓ - SERIE 750 DECÓ

BLANC



**BLD-750** 20 x 75 x 16cm - 15,3kg



**BLD-751** 20 x 75 x 16cm - 16,1kg

COMPLÉMENTS  
COMPLEMENTI  
ZUBEHÖR  
COMPLEMENTEN

BLANC

TABLETTE D'APPUI  
CORRIMANO  
HAND- UND FUSSLÄUFE  
TABLET VOOR BALUSTERS



**RBAL-B** 50 x 8 x 15 x 8,5cm - 10,5kg



**LO-160** 50 x 13,5 x 16 x 3,5cm - 5,7kg



SÉRIE 750 - SERIE 750 - SERIE 750 - SERIE 750

BLANC PÉRIGORD



BL-750 13 x 75 x 12,5cm - 14,5kg



BL-760 13 x 75 x 12,5cm - 14,6kg

COMPLÉMENTS  
COMPLEMENTI  
ZUBEHÖR  
COMPLEMENTEN

BLANC PÉRIGORD

PILIERS CLASSIQUES  
PILASTRO CLASSICO  
KLASSISCHE PFEILER  
KLASSIEKE PILAREN



PBR-750 74,5 x 16 x 4,5cm- 9,4kg

CARRÉ MÉTALLIQUE  
TELAIETTO  
JUSTIERAHMEN  
HULPSTUK



OUP-750 20,4 x 20,4cm

CHAPEAUX  
COPRIPILASTRO  
PFEILERABDECKUNG  
KAPPEN VOOR PILAREN



CBR-280 28 x 28 x 9cm - 15,5kg

TABLETTE D'APPUI  
CORRIMANO  
HAND- UND FUSSLÄUFE  
TABLET VOOR BALUSTERS



RB-180 50 x 18 x 8cm - 14,95kg



RB-180-300-R 18 x 8 x Ø int 300 - 12,2kg

GOUJONS  
PERNI  
STIFTE  
PENNEN



ARBAL-50 40 x 6mm

CALES  
CUNEO  
KEILE  
SPIE VOOR BALUSTERS



CB-130 13 x 10 x 2,5cm - 2,3kg



SÉRIE 650 ET 650 TOP - SERIE 650 E 650 TOP - SERIE 650 UND 650 TOP - SERIE 650 EEN 650 TOP

BLANC



**BLR-650** 15 x 65 x 14cm - 15,9kg



**BLR-660** 15x 65 x 14cm - 15,4kg



**BLR-670** 15 x 65 x 9,5cm - 14,1kg



**BLC-130** 13 x 65 x Ø 12,5cm - 13,5kg



**PARIS** 15 x 65 x 19cm - 17,8kg

SÉRIE 650 TOP - SERIE 650 TOP- SERIE 650 TOP - SERIE 650 TOP

COMPLÉMENTS  
COMPLEMENTI  
ZUBEHÖR  
COMPLEMENTEN

BLANC

PILIERS CLASSIQUES  
PILASTRO CLASSICO  
KLASSISCHE PFEILER  
KLASSIEKE PILAREN



**PBR-770** 77 x 21 x 5cm - 12,4kg

CARRÉ MÉTALLIQUE  
TELAIETTO  
JUSTIERRAHMEN  
HULPSTUK



**OUPPBR** 25,4 x 25,4cm

CHAPEAUX  
COPRIPILASTRO  
PFEILERABDECKUNG  
KAPPEN VOOR PILAREN



**CBR-300-N** 35 x 35 x 12cm - 28kg  
**CBR-300-A** 35 x 35 x 12cm - 27,1kg  
**CBR-300-U** 35 x 35 x 12cm - 27,9kg  
**CBR-300-S** 35 x 35 x 12cm - 27,9kg

TABLETTE D'APPUI  
CORRIMANO  
HAND- UND FUSSLÄUFE  
TABLET VOOR BALUSTERS



**RBR-50** 50 X 25 X 12 cm - 30kg



**RBR-5** 5 X 25 X 12cm - 3,1kg



**RBR-25-R** 25 x 12 x Ø int 50 - 36,7kg



**RBR-100-R** 25 x 12 x Ø int 100 - 30,5kg



**RBR-300-R** 25 x 12 x Øint 300 - 30,5kg

GOUJONS  
PERNI  
STIFTE  
PENNEN



**ARBR-50** 55 x 8 mm

CALES  
CUNEO  
KEILE  
SPIE VOOR BALUSTERS



**CBLR-2** 15 x 11,5 x 2,5cm - 3,2kg



**CB-130** 13 x 10 x 2,5cm - 2,3kg  
*(solo para BLC-130), (només per BLC-130),  
(solo para BLC-130)*



SÉRIE 600 - SERIE 600 - SERIE 600 - SERIE 600

BLANC PÉRIGORD



BL-600 13 x 60 x 13cm - 11kg



BL-606 13 x 60 x 13cm - 11kg

COMPLÉMENTS  
COMPLEMENTI  
ZUBEHÖR  
COMPLEMENTEN

BLANC PÉRIGORD

TABLETTE D'APPUI  
CORRIMANO  
HAND- UND FUSSLÄUFE  
TABLET VOOR BALUSTERS



RB-180 50 x 18 x 8cm - 14,95kg



RB-180-300-R 18 x 8 x Ø int 300 - 12,2kg

GOUJONS  
PERNI  
STIFTE  
PENNEN



ARBAL-50 40 x 6mm

CALES  
CUNEO  
KEILE  
SPIE VOOR BALUSTERS



CB-130 13 x 10 x 2,5cm - 2,3kg



SÉRIE 500 - SERIE 500 - SERIE 500 - SERIE 500

BLANC



BLRS-500 13 x 50 x 8,5cm - 8,1kg



BLRS-505 13 x 60 x 13cm - 9,2kg



BLRS-505-R Ø 13 x 50 x 13cm - 8,9kg

COMPLÉMENTS  
COMPLEMENTI  
ZUBEHÖR  
COMPLEMENTEN

BLANC

TABLETTE D'APPUI  
CORRIMANO  
HAND- UND FUSSLÄUFE  
TABLET VOOR BALUSTERS



RB-180 50 x 18 x 8cm - 14,95kg



RB-180-300-R 18 x 8 x Ø int 300 - 12,2kg

GOUJONS  
PERNI  
STIFTE  
PENNEN



ARBAL-50 40 x 6mm

CALES  
CUNEO  
KEILE  
SPIE VOOR BALUSTERS



CB-130 13 x 10 x 2,5cm - 2,3kg





SÉRIE 400 - SERIE 400 - SERIE 400 - SERIE 400

BLANC PÉRIGORD



BLRS-400 13 x 40 x 11,8cm - 7,3kg



BLRS-406 13 x 40 x 11cm - 7kg

COMPLÉMENTS  
COMPLEMENTI  
ZUBEHÖR  
COMPLEMENTEN

BLANC PÉRIGORD

TABLETTE D'APPUI  
CORRIMANO  
HAND- UND FUSSLÄUFE  
TABLET VOOR BALUSTERS



RB-180 50 x 18 x 8cm - 14,95kg



RB-180-300-R 18 x 8 x Ø int 300 - 12,2kg

GOUJONS  
PERNI  
STIFTE  
PENNEN



ARBAL-50 40 x 6mm

CALES  
CUNEO  
KEILE  
SPIE VOOR BALUSTERS



CB-130 13 x 10 x 2,5cm - 2,3kg



**BALUSTRADES - BALAUSTRÉ SQUADRATE ACCOPPIATE - LANGE BALAUSTRADEN - BALUSTRADES**

BLANC



**BAL-400** 60 x 8 x 33cm - 11,9kg



**BAL-401** 60 x 11 x 33cm - 13kg



**BAL-402** 60 x 10 x 33cm - 12,3kg



**BAL-403** 60 x 10 x 33cm - 12kg

**COMPLÉMENTS  
COMPLEMENTI  
ZUBEHÖR  
COMPLEMENTEN**

BLANC

**TABLETTE D'APPUI  
CORRIMANO  
HAND- UND FUSSLÄUFE  
TABLET VOOR BALUSTERS**



**RBAL-B** 50 x 8 x 15 x 8,5 cm - 10,5kg

BALUSTRES PLATS - BALAUSTRÉ SQUADRATE - FLACHE BALUSTRADEN - PLATTE BALUSTERS

BLANC



BAL-200 11 x 40 x 8cm - 5,9kg



BAL-201 11 x 40 x 8cm - 6,1kg



BAL-202 11 x 40 x 8cm - 5,7kg

COMPLÉMENTS  
COMPLEMENTI  
ZUBEHÖR  
COMPLEMENTEN

BLANC

TABLETTE D'APPUI  
CORRIMANO  
HAND- UND FUSSLÄUFE  
TABLET VOOR BALUSTERS



RBAL-B 50 x 8 x 15 x 8,5 cm - 10,5kg



BALUSTRES /  
CLÔTURES

COMPLÉMENTS  
COMPLEMENTI  
ZUBEHÖR  
COMPLEMENTEN

ORNEMENT - ORNAMENTO - PFEILERVERZIERUNG - ORNAMENTE



BLANC



PÉRIGORD



BD-200 Ø 22,5 x 22 x 31cm - 15,8kg





# CLÔTURES RECINZIONI ZAUNE AFSLUITINGEN

## CLAUSTRAS - GRATICCIATE - ORNAMENTSTEINE - SIERSTENEN

BLANC



**GIN1-5025** 5 x 50 x 25cm - 6,4kg  
8 x 50 x 25cm - 9,9kg



**GIN2-5025** 5 x 50 x 25cm - 6,7kg  
8 x 50 x 25cm - 11kg



**TAT1-5025** 5 x 50 x 25cm - 6kg  
8 x 50 x 25cm - 9,75kg



**C-242** 5 x 20 x 20cm - 2,7kg  
8 x 20 x 20cm - 4,3kg  
**C-252** 5 x 25 x 25cm - 3,7kg  
8 x 25 x 25cm - 5,7kg



**C-243** 5 x 20 x 20cm - 2,7kg  
8 x 20 x 20cm - 4,4kg  
**C-253** 5 x 25 x 25cm - 3,5kg  
8 x 25 x 25cm - 5,4kg



**C-255** 5 x 25 x 25cm - 3,7kg  
8 x 25 x 25cm - 5,9kg



**C-260** 5 x 25 x 25cm - 2,9kg  
8 x 25 x 25cm - 4,5kg

## COMPLÉMENTS COMPLEMENTI ZUBEHÖR COMPLEMENTEN

BLANC

**TABLETTE D'APPUI  
CORRIMANO  
HAND- UND FUSSLÄUFE  
TABLET**



**RL-A** 45 x 4 x 12 x 5,5 cm - 4,2kg  
**RL-B** 45 x 4 x 12 x 8,5 cm - 3,9kg



**SASTEAK: SYSTÈME DE CONSTRUCTION DE CLÔTURES - SASTEAK: SISTEMA DI RECINZIONE  
SASTEAK: ZAUNBAUSYSTEM - SASTEAK: SYSTEMEN VOOR AFSLUITINGEN**

BLANC NORVÈGE    VERT CHIPRE    ROBLE    GRIS DOLOMITES

**SAS**TEAK



LID-150 150 x 13 x 3,5cm - 15,95kg

COMPLÉMENTS  
COMPLEMENTI  
ZUBEHÖR  
COMPLEMENTEN

**ATTACHE - FISSAGGIO - BEFESTIGUNGSELEMENT - METALENTEUN**

INOX



FIX-H 12 x 12 x 52cm



FIX-U 12 x 12 x 52cm



TAC 1 x 3 x 1cm  
(PVC)



COMPLÉMENTS  
COMPLEMENTI  
ZUBEHÖR  
COMPLEMENTEN

**STICK POUR CLÔTURES AVEC SASTEAK - STICK PER REGINZIONI CON SASTEAK**  
**ZAUNHALTERUNG FÜR SASTEAK - STICK VOOR AFSLUITINGEN MET SASTEAK**

BLANC NORVÈGE    VERT CHIPRE    ROBLE    GRIS DOLOMITES

STICK-210 210 x 12 x 12 cm - 56kg







# PISCINE PISCINE SCHWIMMBAD ZWEMBAD

RP MARGELLES DE PISCINE - RP BORDATURE PER PISCINE  
RP SCHWIMMBAD-RANDSTEINPLATTEN - RP RANDSTEEN VOOR ZWEMBAD

BLANC

MARGELLES  
BORDATURE  
RANDSTEINPLATTEN  
RANDSTEEN



RP-400 50 x 40 x 4 x 6,5 cm - 20,7kg



RP-500 50 x 50 x 4 x 6,5 cm - 25,2kg

ANGLES  
ANGOLARI  
ECKEN  
HOEKSTENEN



RP-400-I 50 x 40 cm - 24,6kg  
RP-500-I 60 x 50 cm - 34,5kg



RP-400-E 50 x 40 cm - 26kg  
RP-500-E 60 x 50 cm - 38,3kg

COMPLÉMENTS  
COMPLEMENTI  
ZUBEHÖR  
COMPLEMENTEN

BLANC

RECEVEUR DE DOUCHE  
PIATTO DOCCIA  
DUSCHEPLATTE  
STORTBADBAK



PLAT-80 82,5 x 82,5 x 3,5 x 7 cm - 74,5kg



**DOMUS MARGELLES DE PISCINE - DOMUS BORDATURE PER PISCINE**  
**DOMUS SCHWIMMBAD-RANDSTEINPLATTEN - DOMUS RANDSTEEN VOOR ZWEMBAD**

 CALIZA  PIRINEOS  CRÈME

MARGELLES  
 BORDATURE  
 RANDSTEINPLATTEN  
 RANDSTEEN

 **DOMRP-400** 50 x 40 x 4 x 6,5cm - 24,3kg

ANGLES  
 ANGOLARI  
 ECKEN  
 HOEKSTENEN


 **DOMRP-400-I** 50 x 40 x 4 x 6,5cm - 29,12kg  
**DOMRP-400-E** 50 x 40 x 4 x 6,5cm - 31,12kg

 **DOMRP-400-R** 40 x 4 x 6,5 x Ø280cm - 20,8kg

COMPLÉMENTS  
 COMPLEMENTI  
 ZUBEHÖR  
 COMPLEMENTEN


**DOMUSDRAIN**

 CALIZA  PIRINEOS  CRÈME

 **DRAIN-4020** 40 x 20 x 3,5cm - 5,85kg

 **DRAIN-2020** 20 x 20 x 3,5cm - 3,10kg

RECEVEUR DE DOUCHE  
 PIATTO DOCCIA  
 DÜSCHEPLATTE  
 STORTBADBAK

 **PLAT-9870** 70 x 98 x 7 x 2,5cm - 85,2kg



SPA MARGELLES DE PISCINE - SPA BORDATURE PER PISCINE  
SPA SCHWIMMBAD-RANDSTEINPLATTEN - SPA RANDSTEEN VOOR ZWEMBAD

BLANC CALIZA PIRINEOS CRÈME

MARGELLES  
BORDATURE  
RANDSTEINPLATTEN  
RANDSTEEN



SPARP-300 60 x 30 x 3,5cm - 14,5kg  
SPARP-400 60 x 40 x 3,5cm - 18,8kg

ANGLES  
ANGOLARI  
ECKEN  
HOEKSTENEN



SPARP-300-I 40 x 30 x 3,5cm - 12,05kg  
SPARP-400-I 50 x 40 x 3,5cm - 19,5kg



SPARP-300-E 40 x 30 x 3,5cm - 11,55kg  
SPARP-400-E 50 x 40 x 3,5cm - 18kg



**DORDOGNE MARGELLES DE PISCINE - DORDOGNE BORDATURE PER PISCINE**  
DORDOGNE SCHWIMMBAD-RANDSTEINPLATTEN - DORDOGNE RANDSTEEN VOOR ZWEMBAD

CHAMPAGNE

MARGELLES  
BORDATURE  
RANDSTEINPLATTEN  
RANDSTEEN

 DORRP-300 50 x 30 x 3cm - 9,3kg

ANGLES  
ANGOLARI  
ECKEN  
HOEKSTENEN

 DORRP-300-I 43,5 x 30 x 3cm  
11,1kg

 DORRP-300-E 34 x 30 x 3cm  
6,7kg

 DORRP-300-R 30 x 3 x Ø300 cm  
8,9kg

**GARONNE MARGELLES DE PISCINE - GARONNE BORDATURE PER PISCINE**  
**GARONNE SCHWIMMBAD-RANDSTEINPLATTEN - GARONNE RANDSTEEN VOOR ZWEMBAD**

CHAMPAGNE

MARGELLES  
BORDATURE  
RANDSTEINPLATTEN  
RANDSTEEN



ANGLES  
ANGOLARI  
ECKEN  
HOEKSTENEN



**TESSERA MARGELLES DE PISCINE - TESSERA BORDATURE PER PISCINE**  
**TESSERA SCHWIMMBAD-RANDSTEINPLATTEN - TESSERA RANDSTEEN VOOR ZWEMBAD**

 PÉRIGORD  BRONZE  ANTHRACITE

MARGELLES  
BORDATURE  
RANDSTEINPLATTEN  
RANDSTEEN

**TESSERA**  
*by SAS*

 TESSRP-355 50 x 35,5 x 4,5 x 6cm - 17kg



**FLORESTA MARGELLES DE PISCINE - FLORESTA BORDATURE PER PISCINE**  
**FLORESTA SCHWIMMBAD-RANDSTEINPLATTEN - FLORESTA RANDSTEEN VOOR ZWEMBAD**

 PIERRE SABLONNEUSE NATURELLE / PIETRA ARENARIA NATURALE / NATÜRLICHER SANDSTEIN / NATUURSTEEN

MARGELLES  
BORDATURE  
RANDSTEINPLATTEN  
RANDSTEEN

**SASSTONE**

 FLORP-400 60 x 40 x 4cm - 24kg

ANGLES  
ANGOLARI  
ECKEN  
HOEKSTENEN

 FLORP-400-I 50 x 40 x 4cm - 24,6kg

 FLORP-400-E 50 x 40 x 4cm - 30kg



JARDIN  
GIARDINO  
GARTEN  
TUIN

SENTIERS DOMUS - SENTIERI DOMUS - TRITTPLATTEN DOMUS - PADTEGELS DOMUS

CALIZA    PIRINEOS    CRÈME



DOMUSEND 59 x 43 x 3,5cm - 15kg



DOMUSEND-35 35 x 35 x 3,5cm - 7,7kg



DOMUSEND-LUX 59 x 39 x 3,5cm - 16,2kg

COMPLÉMENTS  
COMPLEMENTI  
ZUBEHÖR  
COMPLEMENTEN

INOX

LAMPE SOLAIRE  
LUCE SOLARE  
SOLARLICHT  
ZONNE-ENERGIE LAMP



LUX 12 x 7,5 x 4,5cm - 0,37kg



SENTIERS TRONC - SENTIERI TRONC - TRITTPLATTEN TRONC - PADTEGELS TRONC

ROBLE



TRONC-43 Ø43 x 4cm - 11,35kg



TRONC-29 Ø29 x 4cm - 5,6kg

SENTIERS SEND-48 - SENTIERI SEND-48 - TRITTPLATTEN SEND-48 - PADTEGELS SEND-48

BRONZE

GRIS

PÉRIGORD



SEND-48 48 x 36 x 3,5cm - 8,65kg





**SENTIERS BOUTON - SENTIERI BOTTONE - TRITTPLATTEN KNOPF - PADTEGELS KNOP**

BLANC GRIS



BOT-30 30 x 3,5cm - 4,6kg



BOT-40 40 x 3,5cm - 8,6kg



BOT-50 50 x 3,5cm - 14kg

**SENTIERS FEUILLE - SENTIERI FOGLIA - TRITTPLATTEN BLATT - PADTEGELS BLAD**

ROBLE VERT



FU-5060 50 x 60 x 4 cm - 12,75kg

**SENTIERS FOX - SENTIERI FOX - TRITTPLATTEN FOX - PADTEGELS FOX**

PIRINEOS CRÈME



FOX 42 x 30 x 3,5 cm - 8,45kg



**TRAVERSES - TRAVERSINE - TRITTPLATTE HOLZSCHWELLE - BIELZEN**

 ROBLE



TGV-65 65 x 25 x 4cm - 16,4kg  
TGV-95 95 x 25 x 4cm - 22,5kg



TRAVERSE MASSIVE - TRAVERSINE MASSICCE - TRITTPLATTE BAHNSCHWELLE - MASSIEVE STAPTEGEL

ROBLE



TGVM 95 x 25 x 14,5cm - 44kg



**BORDURE CORDA - BORDO CORDA - BEETEINFASSUNG CORDA - RANDSTENEN CORDA**

ALBERO CALIZA



CORDA 50 x 25 x 4,5cm - 12,35kg



CORDA-E 10 x 25 x 10cm - 3,87kg



CORDA-I 10 x 25 x 10cm - 3,77kg



**BORDURE LIS - BORDO LIS - BEETEINFASSUNG LIS - RANDSTENEN LIS**

ALBERO CALIZA



LIS 50 x 29,5 x 4cm - 12kg

**JOCKER BORDURE / ANGLE - JOCKER BORDO / ANGOLO  
JOCKER BEETEINFASSUNG / ECKSTEIN - JOCKER RANSTENEN / HOEKSTUK**

ALBERO CALIZA



JOCKER 7 x 34,5 x 7cm - 3,94kg



BORDURE TRONC - BORDO TRONC - BEETEINFASSUNG TRONC - RANDSTENEN TRONC

ROBLE



TRONC-5020 50 x 20 x 10cm - 19,9kg



**BORDURE DORDOGNE - BORDO DORDOGNE - BEETEINFASSUNG DORDOGNE - RANDSTENEN DORDOGNE**

CHAMPAGNE



BORDOR 60 x 15 x 8cm - 13,8kg

**MURET MONTBLANC - BLOCCO MONTBLANC - MAUERBLOCK MONTBLANC - BLOK MONTBLANC**

ALBERO CALIZA PIRINEOS



BLOMON-51 51 x 8,5 x 16,5 x 5cm - 15,4kg



**JARDINIÈRES FINITION LAVÉE - FIORERE FINITURA LAVATA**  
**PFLANZENKÜBEL GEWASCHENE OBERFLÄCHE - PLANT-EN BLOEMBAKKEN MET GEWASSEN OPPEVLAKTE**

BLANC

- |   |  |   |  |  |  |
|---|--|---|--|--|--|
|   | ONA-115 115 x 35 x 42cm - 114 kg   |  | ELIP-115 115 x 33 x 39cm - 85,6 kg   |  | DOSVAS-98 98 x 32 x 39cm - 71,9 kg   |
|   | JA-400 39 x 39 x 44cm - 49,2 kg  |  | JD-4000 38 x 38 x 45cm - 59,1 kg   |  | JJ-800 80 x 35 x 37cm - 59,2 kg  |
|   | JH-500 28,5 x 50 x 39,5cm - 55,2kg<br>JH-560 28,5 x 50 x 60cm - 73,2kg   |  | JK-45 42 x 45cm - 53,2 kg<br>JK-60 60 x 60cm - 102,3 kg  |  | JP-8000 80 x 28 x 22,6 cm - 38,8 kg<br>JP-12000 120 x 43 x 34 cm - 117,6 kg                            |
|   | JS-32 32 x 32 x 37cm - 27,3 kg<br>JS-60 60 x 32 x 37cm - 41,5 kg<br>JS-80 80 x 32 x 37cm - 51,2 kg<br>JS-100 100 x 32 x 37cm - 64 kg |  | JR-1000 100 x 40 x 50cm - 127 kg<br>JR-2000 118 x 40 x 50cm - 136,6 kg                               |  | JE-3000 30 x 12 x 16cm - 7,7kg<br>JE-4500 45 x 18 x 24 cm - 20,2kg<br>JE-6000 60 x 32 x 32 cm - 41,5kg |
|  | JC-300 30 x 30 x 35 cm - 15,4 kg<br>JC-400 40 x 40 x 50 cm - 55,8 kg<br>JC-500 50 x 50 x 60 cm - 86,1 kg                             |  | JO-300 30 x 18,5 x 27cm - 12,9kg<br>JO-450 45 x 27 x 40cm - 29,9kg<br>JO-600 60 x 30 x 60cm - 66,4kg |  | JV-450 45 x 39 x 15cm - 23,9kg   |



JARDINIÈRES FINITION LISSE - FIORERE FINITURA LISCIA  
PFLANZENKÜBEL GLATTE OBERFLÄCHE - PLANT- EN BLOEMBAK MET GLADDE OPPEVLAKTE

TERRACOTA GRIS



CARME 81 x 45 x 61cm - 98 kg

PIED DE PARASOL - PORTA OMBRELLONI - SONNENSCHIRMSTÄNDER - VOETSTUK VOOR PARASOL

BLANC



SPS-500 Ø 50 - 25,3 kg



HSS-35 Ø INT. 4cm  
HSS-70 Ø INT. 6,3cm

CARRÉ POTAGER - AIUOLA URBANA VERDE - STADTGARTEN-BEETEEINFASSUNG - BETONNEN MOESTUIN

ROBLE



LIF-2080 80 x 20 x 3,5cm - 11,7 kg

COMPLÉMENTS  
COMPLEMENTI  
ZUBEHÖR  
COMPLEMENTEN

INOX.

SAC AVEC ATTACHES  
SACCO CON FISSAGGI  
ROSTFREIE BEFESTIGUNGSELEMENTE  
ZAK MET BEVESTIGINGSELEMENTEN



FIX-LIF 0,51kg







FONTAINE TREVISO - FONTANA TREVISO - BRUNNEN TREVISO - FONTEIN TREVISO

BLANC BEIGE GRIS



TREVISO 108 X 50 X 70 cm- 140kg

ÉVIERS - LAVANDINI - WASSERTRÖGE - SPOELBAKKEN

CALIZA PIRINEOS



PIC-5151 51 x 51 x 15cm- 70kg



PIC-6051 60 x 51 x 15cm- 54,4kg



PIC-9262 92 x 62 x 18cm- 102,3kg



FONTAINE SOL ET LUNA - FONTANA SOL E LUNA - BRUNNEN SOL UND LUNA - FONTEIN SOL EN LUNA

ALBERO

BLANC



SOL Ø 45,5 x 6,5cm- 14kg



LUNA Ø 45,5 x 7,5cm- 14,6 kg



FONTAINE SIMBIO - FONTE SIMBIO - BRUNNEN SIMBIO - FONTEIN SIMBIO

BLANC GRIS SABLÉ

INOX



SIMBIO-F 74 x 110 x 50cm- 150kg

CORTEN



SIMBIO-F 74 x 110 x 50cm- 150kg

LUMINAIRE SIMBIO - LUCE SIMBIO - LEUCHTE SIMBIO - LAMP SIMBIO

BLANC GRIS SABLÉ

INOX



SIMBIO-L 21 x 60 x 21cm- 29,5kg

CORTEN



SIMBIO-L 21 x 60 x 21cm- 29,5kg



**BANC ET TABOURET BARCINO - PANCA E SGABELLO BARCINO**  
**GARTENBANK UND HOCKER BARCINO - BANK EN TABOURET BARCINO**

■ GRIS SABLÉ

■ NOIR SABLÉ



BARCINO-B 135 x 45,5 x 45cm- 100kg



BARCINO-T 45 x 45,5 x 45cm- 35,5kg



### MACLURA POUF

■ GRIS LISSE   ■ GRIS SABLÉ   ■ BLANC SABLÉ   ■ NOIR SABLÉ



MACLURA-P 45 x Ø 70cm- 227kg



**sas**STONE

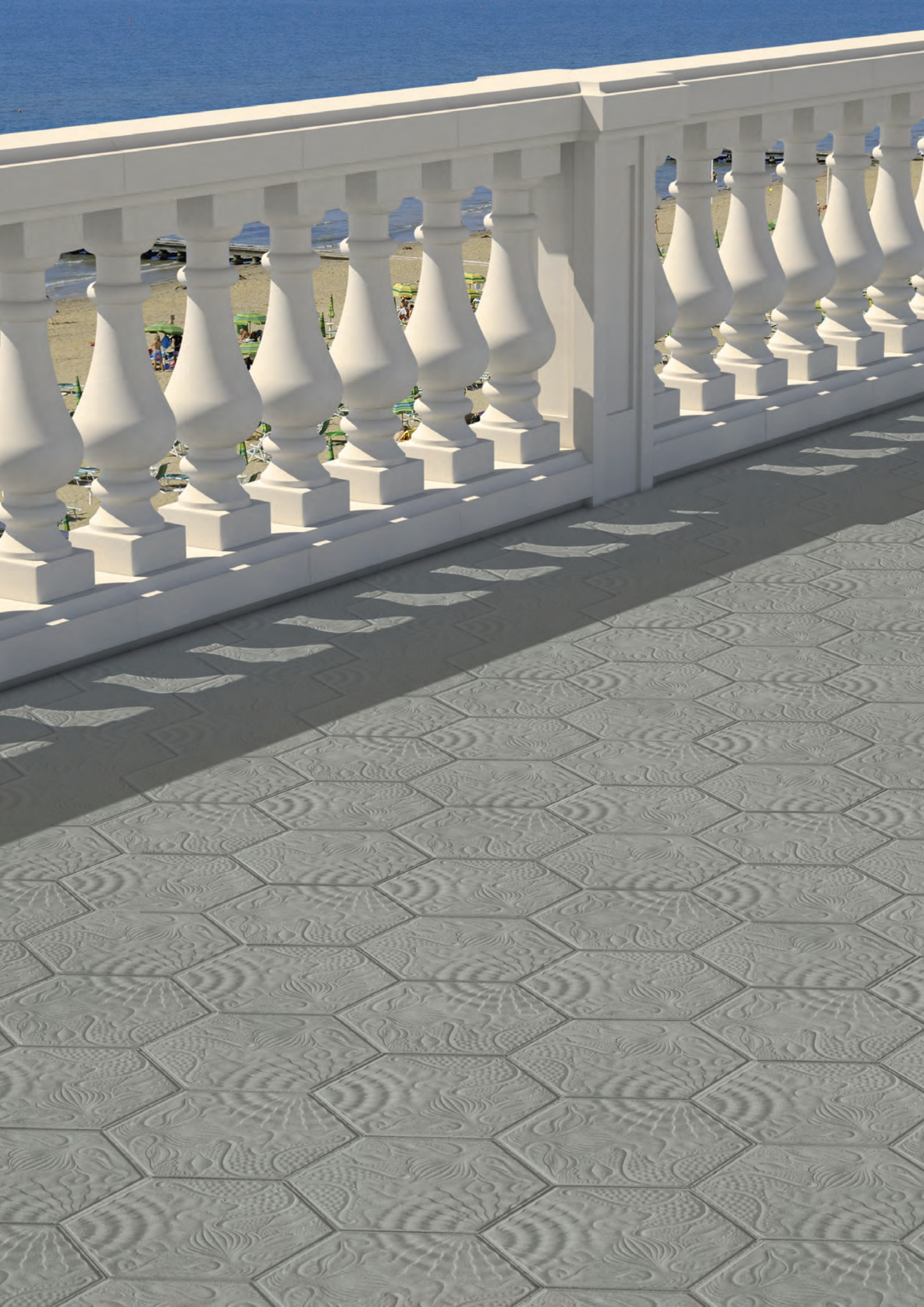
**SACS DE PIERRE DÉCORATIVE - SACCHI DI PIETRA DECORATIVA  
DEKORATIVE STEINSÄCKE - DEKORATIEVE NATUURSTEEN**

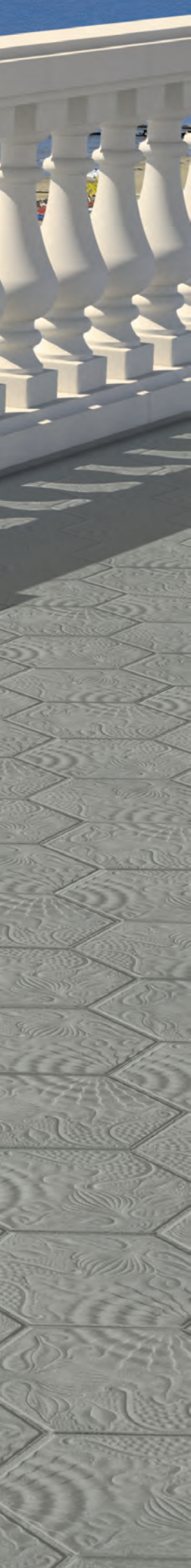


**PIERRE "COURE" - PIETRA "COURE" - NATÜRLICHER SANDSTEIN "COURE" - NATUURZANDSTEEN "COURE"**



Voir tarif pour information détaillée / Informazioni dettagliate sui nostri listini / Mehr Information in unserer Preisliste. / Voor verdere informatie zie prijslijst.





REVÊTEMENTS DE SOL  
PAVIMENTI  
AUßENBELAG  
BETEGELING

**PANOT GAUDÍ**



GRIS



VERT GRIS



**GAUDÍ** 14,4 x 25 x 3cm - 3,61kg  
14,4 x 25 x 4,5cm - 5,25kg

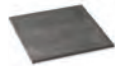
**TESSERA**  
*by SAS*



### TESSERA BASIC



CÔTÉ BISEAUTÉ  
ANGOLO BISELLATO  
ABGESCHRÄNKTE KANTE  
ABGESCHUIND



40 x 40 x 2cm - 7,2kg  
40 x 40 x 3,5cm - 13kg  
40 x 40 x 5,5cm - 19,3kg  
50 x 50 x 2cm - 11,3kg  
50 x 50 x 3,5cm - 18,4kg  
50 x 50 x 5,5cm - 31,12kg



40 x 20 x 2cm - 3,2kg  
40 x 20 x 3,5cm - 5,95kg  
40 x 20 x 5,5cm - 9,55kg  
60 x 40 x 2,5cm - 13,2kg  
60 x 40 x 4,5cm - 23,5kg  
60 x 40 x 6cm - 31,6kg

TESSERA  
*by SAS*

COMPLÉMENTS  
COMPLEMENTI  
ZUBEHÖR  
COMPLEMENTEN

GRIS

MARCHE  
SCALINO  
STUFE  
TRAPPEN



BAGRA-5035 50 x 3,5 x 13cm - 47,55kg

### TESSERA BICOULEUR - TESSERA BICOLOR - TESSERA BICOLOR - TESSERA BICOLOR



CÔTÉ BISEAUTÉ  
ANGOLO BISELLATO  
ABGESCHRÄNKTE KANTE  
ABGESCHUIND



40 x 40 x 2cm - 7,2kg  
40 x 40 x 3,5cm - 13kg  
40 x 40 x 5,5cm - 19,3kg  
50 x 50 x 2cm - 11,3kg  
50 x 50 x 3,5cm - 18,4kg  
50 x 50 x 5,5cm - 31,12kg



40 x 20 x 2cm - 3,2kg  
40 x 20 x 3,5cm - 5,95kg  
40 x 20 x 5,5cm - 9,55kg  
60 x 40 x 2,5cm - 13,6kg  
60 x 40 x 4,5cm - 23,5kg  
60 x 40 x 6cm - 31,6kg

TESSERA  
*by SAS*

COMPLÉMENTS  
COMPLEMENTI  
ZUBEHÖR  
COMPLEMENTEN

BRONZE

ANTHRACITE

MANGANÈSE

MARCHE  
SCALINO  
STUFE  
TRAPPEN



BIGRA-5035 50 x 3,5 x 13cm - 47,55kg

### ASPECT BOISÉ - ASPETTO LEGNO - HOLZ-IMITATION - HOUT LOOK



FBA-4040-B 40 x 40 x 3,5cm - 12,3kg

Information détaillée à notre tarif / Informazioni dettagliate sui nostri listini / Mehr Information in unserer Preisliste / Voor verdere informatie zie prijslijst.





DALLES - PAVIMENTAZIONE - TERRAZZO - TERRAZZO

BLANC



TE-40A 40 x 40 x 3,5cm - 14,9kg  
TE-40 40 x 40 x 3,5cm - 14,9kg



TEG-500 50 x 50 x 4cm - 21,4kg

BLANC

PÉRIGORD



TE-50 50 x 50 x 3,5cm - 19,1kg

COMPLÉMENTS  
COMPLEMENTI  
ZUBEHÖR  
COMPLEMENTEN

PLOTS EN BÉTON - SOSTEGNI IN CALGESTRUZZO - BETONAUFLERGER - BETONNEN STEUNEN

GRIS



A-3 ø 12 x 3cm - 0,7kg  
A-4 ø 12 x 4cm - 1kg  
A-5 ø 12 x 5 - 1,2kg



B-6 ø 16 x 6 - 1,7kg



C-6 ø 16 x 6 - 1,7kg

CANIVEAU - CUNETTA - RINNSTEIN - STRAATGOOT

GRIS



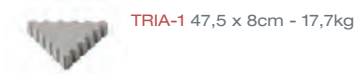
CLD-300 50 x 30 x 22 x 4 x 6cm - 15,9kg





**SAS-TRIA**

ROBLE GRIS



TRIA-1 47,5 x 8cm - 17,7kg



TRIA-2 47,5 x 8cm - 17,25kg



TRIA-3 47,5 x 8cm - 13,25kg



DALLES DOMUS - LASTRE DOMUS - BODENPLATTEN DOMUS - TEGEL DOMUS

CALIZA PIRINEOS CRÈME



DOMUS-3030 30 x 30 x 3,5cm - 6,4kg



DOMUS-4530 45 x 30 x 3,5cm - 9,8kg



DOMUS-4545 45 x 45 x 3,5cm - 13,8 kg



DOMUS-6030 60 x 30 x 3,5cm - 13kg



DOMUS-6045 60 x 45 x 3,5cm - 19,5kg



COMPLÉMENTS  
 COMPLEMENTI  
 ZUBEHÖR  
 COMPLEMENTEN

**DOMUSDRAIN**

■ CALIZA    ■ PIRINEOS    ■ CRÈME



**DRAIN-4020** 40 x 20 x 3,5cm - 5,85kg



**DRAIN-2020** 20 x 20 x 3,5cm - 3,10kg



DALLES DORDOGNE - LASTRE DORDOGNE - BODENPLATTEN DORDOGNE - TEGELS DORDOGNE

CHAMPAGNE



DOR-8080 80 x 80 x 3cm - 43kg



DORDORGNEPACK

39 x 39 x 3cm	55 x 29 x 3cm
39 x 57 x 3cm	55 x 70 x 3cm
39 x 52 x 3cm	79 x 40 x 3cm
55 x 40 x 3cm	71 x 80 x 3cm

## DALLES GARONNE - PAVIMENTO GARONNE - BODENPLATTE GARONNE - TEGELS GARONNE

CHAMPAGNE



PGAR-5050 50 x 50 x 2,5cm - 14kg

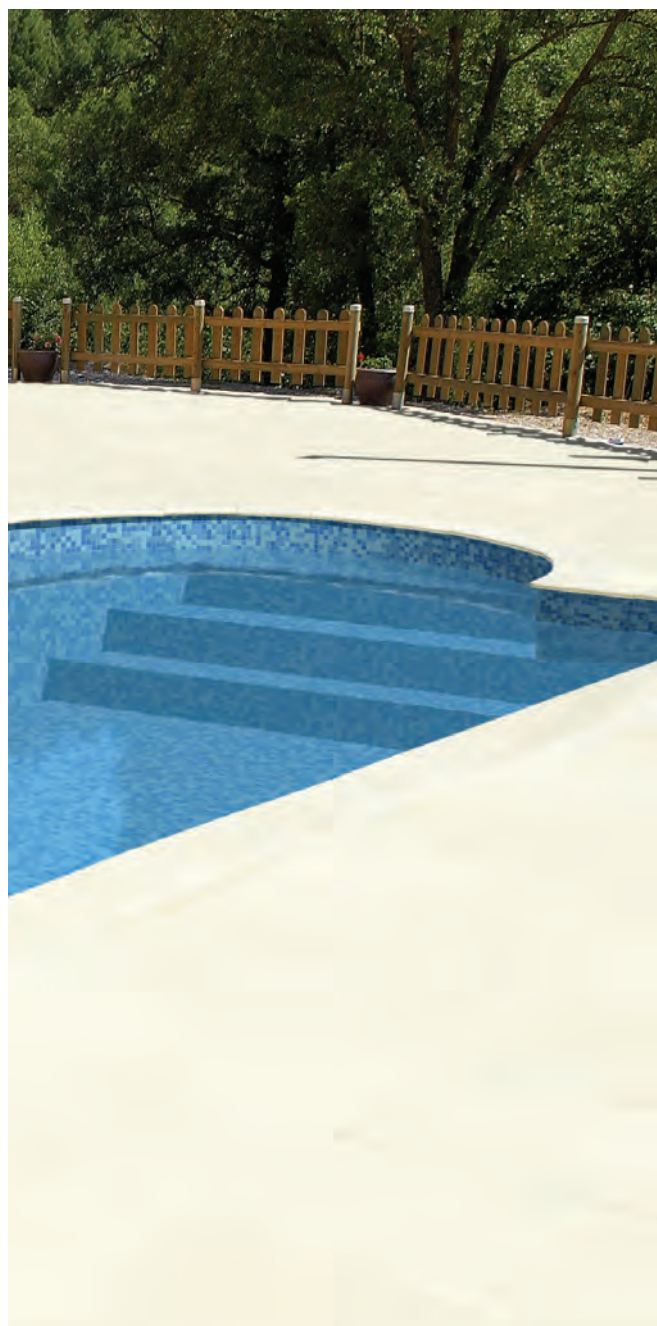
## DALLES FLORESTA - PAVIMENTO FLORESTA - BODENPLATTE FLORESTA - TEGELS FLORESTA

PIERRE SABLONNEUSE NATURELLE / PIETRA ARENARIA NATURALE / NATÜRLICHER SANDSTEIN / NATUURSTEEN

**SASSTONE**



FLORPAV-3060 60 x 30 x 3cm - 13,5kg



REVÊTEMENTS DE SOL /  
PAREMENTS

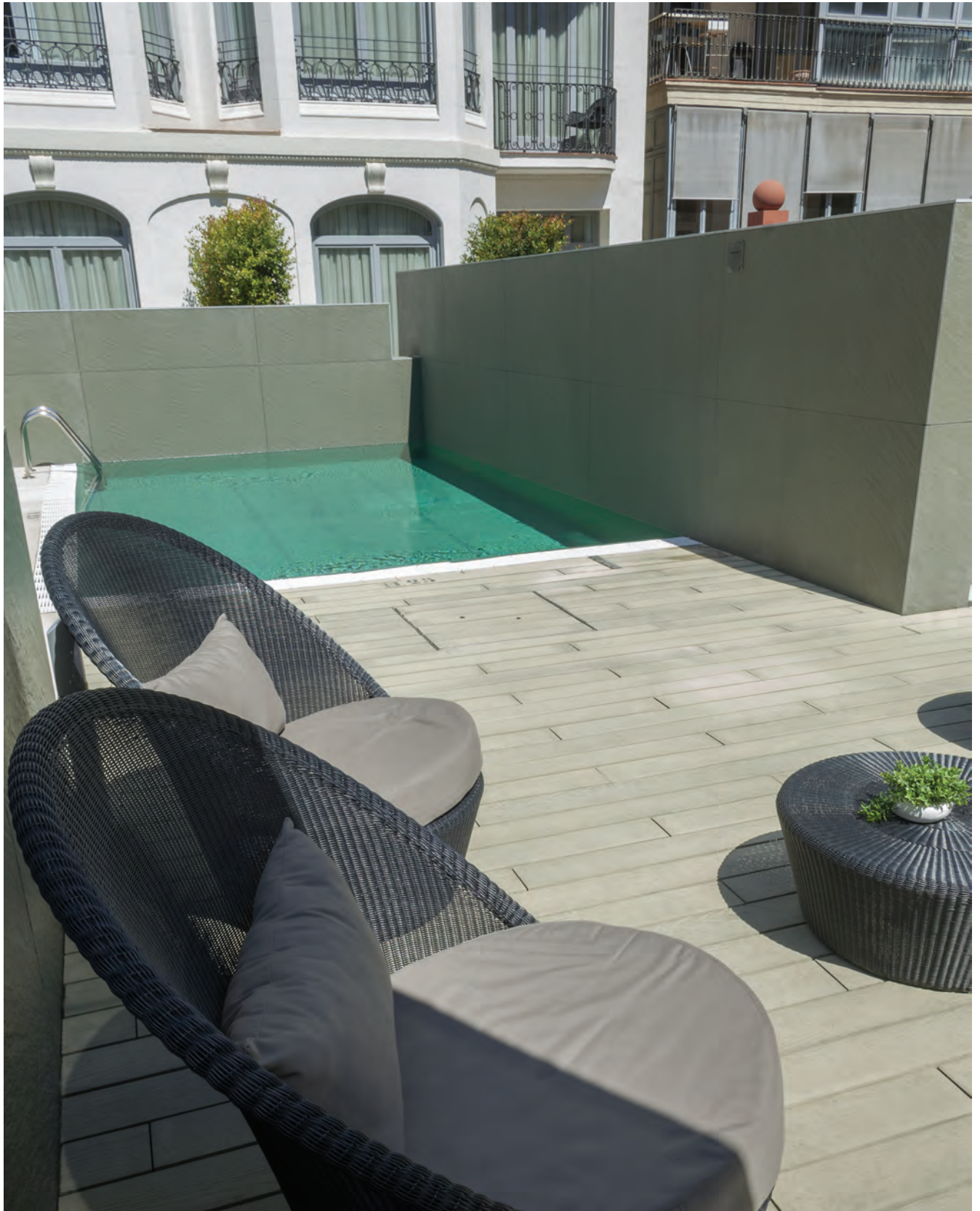
SASTEAK: PLANCHER D'EXTÉRIEUR - SASTEAK: LISTONE PER ESTERNI  
SASTEAK: AUSSENLEISTEN - SASTEAK: BUITENVLOER

BLANC NORVÈGE    VERT CHIPRE    ROBLE    GRIS DOLOMITES

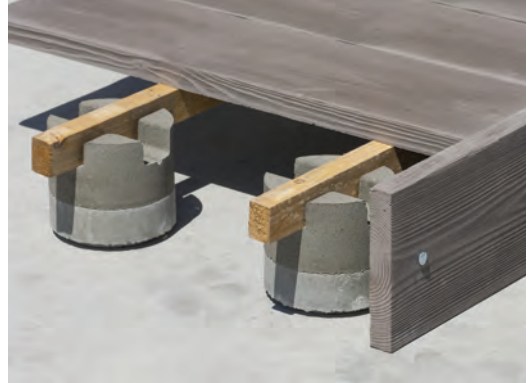
**SASTEAK**



LI-150 150 x 13 x 3,5cm x 15,75kg







**SASTEAK: PLANCHER D'EXTÉRIEUR - SASTEAK: LISTONE PER ESTERNI**  
**SASTEAK: AUSSENLEISTEN - SASTEAK: BUITENVLOER**

BLANC NORVÈGE    VERT CHIPRE    ROBLE

**SASTEAK**

 **LI-2080** 80 x 20 x 3,5cm - 11,7kg


COMPLÉMENTS  
 COMPLEMENTI  
 ZUBEHÖR  
 COMPLEMENTEN


**PLOTS POUR PLANCHESES D'EXTÉRIEUR - SOSTEGNI IN CALCESTRUZZO PER LISTONE**  
**BETONAUFLEGER FÜR AUSSENLEISTEN - BETONNEN STEUNEN VOOR BUITENVLOER**

GRIS

 **B-6** ø 16 x 6 - 1,7kg

 **C-6** ø 16 x 6 - 1,7kg

 **A-10** ø 16 x 10cm - 2,9kg

 **A-12** 22 x 22 x 12cm - 10,5kg





PAREMENTS  
RIVESTIMENTI  
WANDVERKLEIDUNGEN  
MUURBEKLEDING

**PAREMENT POBLET - POBLET RIVESTIMENTI**  
**POBLET WANDVERKLEIDUNGEN - POBLET MUURBEKLEDING**

CALIZA    PIRINEOS    NUAGE    ALBERO



**POBLET-2020** 20 x 20 x 2,5cm - 2,1kg



**POBLET-2030** 20 x 30 x 2,5cm - 3kg



**POBLET-2040** 20 x 40 x 2,5cm - 4,1 kg



**POBLET-3030** 30 x 30 x 2,5cm - 4,5kg



**POBLET-3060** 30 x 60 x 2,5cm - 9,5kg

COMPLÉMENTS  
COMPLEMENTI  
ZUBEHÖR  
COMPLEMENTEN

**BANDEAU DE FAÇADE POBLET - MODANATURE POBLET**  
**ZIERLEISTE POBLET - LIJSTWERK POBLET**

CALIZA    PIRINEOS    NUAGE    ALBERO



**MPOBLET** 50 x 12 x 2,5cm - 3,4kg



COMPLÉMENTS  
COMPLEMENTI  
ZUBEHÖR  
COMPLEMENTEN

**PIERRE D'ANGLE POBLET - PIETRE ANGOLARE POBLET**  
**ECKSTEINE POBLET - HOEKSTEEN POBLET**

 CALIZA

 PIRINEOS

 ALBERO



**PIERAN-20** 37 x 20 x 20cm - 6,6 kg  
40 x 27 x 20cm - 8,4 kg  
29 x 17 x 20cm - 5,4 kg



**PIERAN-30** 42 x 30 x 30cm - 13,75kg  
51 x 25 x 30cm - 14,2kg  
25 x 15 x 30cm - 7,4kg



**PAREMENT DORDOGNE - RIVESTIMENTI DORDOGNE**  
**DORDOGNE WANDVERKLEIDUNGEN - DORDOGNE MUURBEKLEDING**

DORDOGNE NATURELLE



**DORDOGNEBOX** 41 x 30 x 1,5cm  
45 x 30 x 1,5cm  
51 x 30 x 1,5cm  
54 x 30 x 1,5cm  
59 x 30 x 1,5cm - 24,5kg (poids boîte - peso scatola - Gewicht Karton - Gewicht doos)

**COMPLÉMENTS**  
**COMPLEMENTI**  
**ZUBEHÖR**  
**COMPLEMENTEN**

**PIERRE D'ANGLE DORDOGNE - PIETRE ANGOLARE DORDOGNE**  
**ECKSTEIN DORDOGNE - HOEKSTEEN DORDOGNE**

DORDOGNE NATURELLE



**PADOR-5025** 50 x 25 x 30 x 1,5cm - 7,8 kg



**PAREMENT MANSUS - RIVESTIMENTI MANSUS**  
**WANDVERKLEIDUNGEN MANSUS - MUURBEKLEDING MANSUS**

 CALIZA  PIRINEOS  ALBERO



**MANSUS** irregul er - 20kg (poids bo te - peso scatola - Gewicht Karton - Gewicht doos)



**PAREMENT LLICORELLA - RIVESTIMENTI LLICORELLA  
WANDVERKLEIDUNGEN LLICORELLA - MUURBEKLEDING LLICORELLA**

CALIZA    PIRINEOS ANTIQUE    ALBERO



ALLIC-5814 58 x 14 x ≈ 4cm - 3,5kg  
TALLIC-17 7 x 14 x ≈ 4cm - 0,4kg



**PAREMENT ARAN - RIVESTIMENTI ARAN - WANDVERKLEIDUNGEN ARAN - MUURBEKLEDING ARAN**

GRIS



ARAN 45 x 15 x 3cm - 3,4kg

**PAREMENT BRICKPLACK - RIVESTIMENTI BRICKPLACK  
WANDVERKLEIDUNGEN BRICKPLACK - MUURBEKLEDING BRICKPLACK**

SIENA



BRICKPLACK 48 x 24 x 3,5cm - 7,4kg







**BRIQUETTES - BRICK - KLINKER- UND WINKELRIEMCHEN - BRIQUETTES**

SIENA



**BRI-262** 24 x 2 x 2cm - 22,2kg  
(poids boîte - peso scatola  
Gewicht Karton - Gewicht doos)



**BRI-235** 23 x 5 x 2cm - 24kg  
(poids boîte - peso scatola  
Gewicht Karton - Gewicht doos)

COMPLÉMENTS  
COMPLEMENTI  
ZUBEHÖR  
COMPLEMENTEN

**BRIQUETTES D'ANGLE - BRICK ANGOLARE - WINKELRIEMCHEN - HOCK BRIQUETTE**

SIENA



**BRIA-2** 23 x 2 x 11 x 2cm - 16,2kg  
(poids boîte - peso scatola  
Gewicht Karton - Gewicht doos)



**BRIA-5** 23 x 5 x 11 x 2cm - 17,7kg  
(poids boîte - peso scatola  
Gewicht Karton - Gewicht doos)

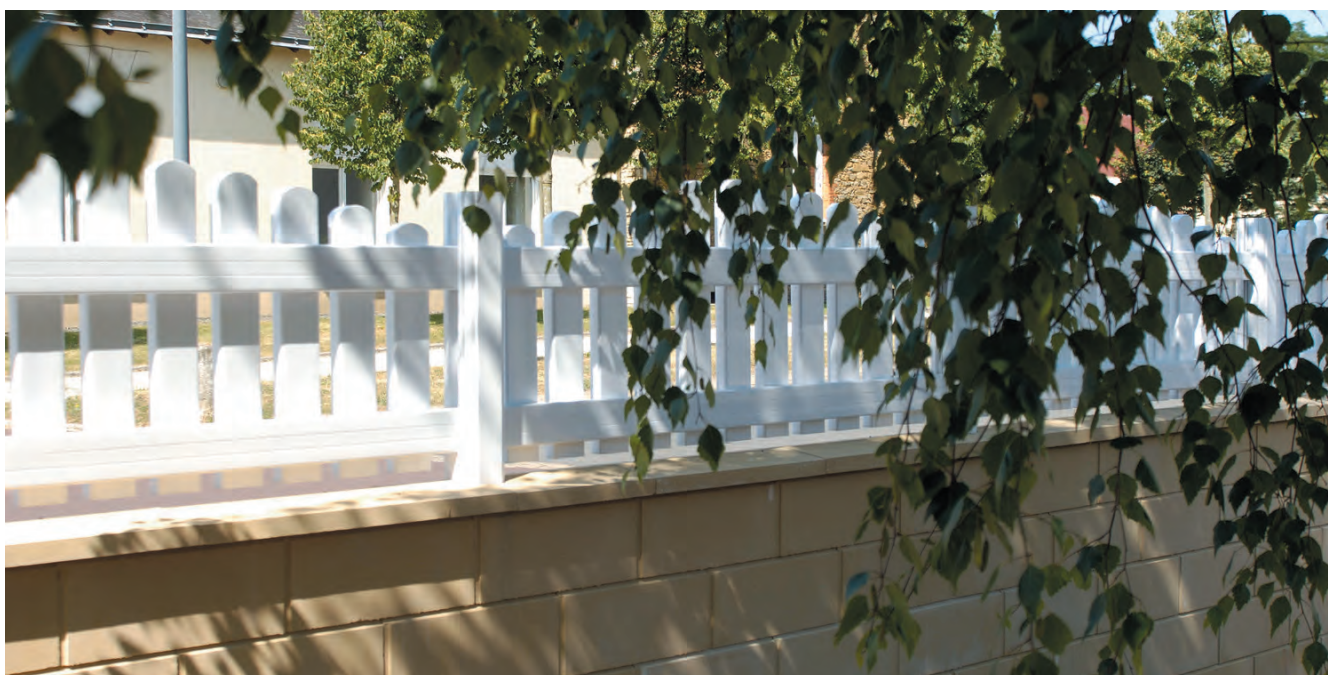


**PLAQUETTE BOSSELÉE - PIASTRA BUGNATA - STRUKTUR-WANDVERKLEIDUNGEN - GEBEITELDE WANDTEGEL**

BLANC BEIGE PÉRIGORD



PLB-400 40 x 16,6 x ≈ 3cm - 3,2kg



**PLAQUETTE LISSE - PIASTRA FACCIA VISTA - GLATTE WANDVERKLEIDUNGEN - GLADDE WANDTEGEL**

BLANC BEIGE PÉRIGORD



PLL-400 40 x 16,6 x ≈ 2,5cm - 3,2kg



PLAQUETTE CLASSIQUE - PIASTRA CLASSICA - KLASSISCHE-WANDVERKLEIDUNGEN - KLASSIEKE WANDTEGEL

■ BEIGE ■ GRIS



S-100 40 x 10 x 3,5cm - 2kg



S-75 30 x 7,5 x 3cm - 1kg



S-50 30 x 5 x 3 cm- 0,67kg



**PLAQUETTE ELITE - PIASTRA ELITE - ELITE-WANDVERKLEIDUNGEN - ELITE WANDTEGEL**

BLANC PÉRIGORD



PLE-40 40 x 16,6 x ≈ 3cm - 3,4kg

COMPLÉMENTS  
COMPLEMENTI  
ZUBEHÖR  
COMPLEMENTEN

**BANDEAU DE FAÇADE POUR PLAQUETTES - MODANATURA PER PIASTRE  
ZIERLEISTE FÜR WANDVERKLEIDUNGEN - LIJST VOOR WANDTEGEL**

BLANC BEIGE PÉRIGORD



ML-40 40 x 7 x 3 x 1,5 - 1,7kg



**FLORESTA PLAQUETTE - FLORESTA RIVESTIMENTO**  
**FLORESTA SANDSTEINWANDVERKLEIDUNGEN - FLORESTA MUURBEKLEDING**

PIERRE SABLONNEUSE NATURELLE / PIETRA ARENARIA NATURALE / NATÜRLICHER SANDSTEIN / NATUURSTEEN

LISSE  
 LISCIÒ  
 GLATTE OBERFLÄCHE  
 OPPERVLAKTE

BOUCHARDÉE  
 BOCCIARDATO  
 GESTOCKTE OBERFLÄCHE  
 GEBOUCHARDEERDE OPPERVLAKTE



PLF-2040 40 x 20 x 2cm - 3,85kg



PAF-3060 60 x 30 x 2cm - 9kg

**COMPLÉMENTS**  
**COMPLEMENTI**  
**ZUBEHÖR**  
**COMPLEMENTEN**

**BANDEAU - MODANATURA - ZIERLEISTE - LIJST**

PIERRE SABLONNEUSE NATURELLE / PIETRA ARENARIA NATURALE / NATÜRLICHER SANDSTEIN/ NATUURSTEEN



MPAF-4030 30 x 5 x 2cm - 0,75kg

**PIERRE D'ANGLE - ANGOLARI - ECKSTEINE - HOEKSTEEN**



GCPAF - 4030 40 x 30 x 10 x 2cm- 7kg



CPAF-1030 30 x 10 x 10 x 2cm- 3kg

**ATTACHE - FISSAGGIO - BEFESTIGUNGSELEMENT - BEVESTIGINGSELEMENT**

INOX



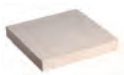
FIX-2



# CHEMINÉES CAMINI SCHORNSTEINE SCHOOORSTENEN

## ASPIRATEURS STATIQUES CARRÉS - ASPIRATORI STATICI QUADRATI PER CAMINI STATISCHE KAMINENTLÜFTERN QUADRATISCH - VIERKANTE STATISCHE ROOKAFZUIGERS

BLANC GRIS



**COURONNEMENT**  
CORONAMENTO  
ABSCHLUBSTEIN  
KAPPEN

**CK-40** 40 x 40 x 6cm - 19kg  
**CK-50** 50 x 50 x 6cm - 31,2kg



**PIÈCE INTERMÉDIAIRE**  
PEZZO INTERMEDIO  
SCHWISCHENSTEIN  
MIDDENSTUK

**AC-200** 32 x 32 x 8cm - 5,8kg  
**AC-300** 46 x 46 x 9,2cm - 12,7kg



**PIÈCE DE BASE**  
PEZZO BASE  
BASISSTEIN  
BASIS STEEN

**BC-200** 38 x 38 x 8,5cm - 9,2kg  
**BC-300** 50 x 50 x 9,5cm - 15,1kg

## COMPLÉMENTS COMPLEMENTI ZUBEHÖR COMPLEMENTEN

BLANC GRIS

**PIÈCE DE BASE**  
PEZZO BASE  
BASISSTEIN  
BASIS STEEN



**BC-5575** 76 x 56 x 9,2cm - 35,6kg



**BCS-600** 60 x 60 x 5cm - 25,6kg



**BC-6565** 65 x 65 x 10cm - 36,4kg



**BC-8080** 80 x 80 x 5cm - 52kg

## BASE DOUBLE - BASE DOPPIA - BASISSTEIN FÜR ZWEI ABZÜGE - DUBBELE BASIS STEEN



**BUB-125** 125 x 65 x 5cm - 67,3kg



**ASPIRATEURS STATIQUES ROUNDS - ASPIRATORI STATICI ROTONDI PER CAMINI**  
**STATISCHE KAMINENTLUFTERN RUND - RONDE STATISCHE ROOKAFZUIGERS**

BLANC GRIS

- 

**COURONNEMENT**  
CORONAMENTO  
ABSCHLUßSTEIN  
KAPPEN

**CR-20** ø 40 x 4,5cm - 11,2kg  
**CR-30** ø 50 x 4,5cm - 16,7kg
- 

**PIÈCE INTERMÉDIAIRE**  
PEZZO INTERMEDIO  
SCHWISCHENSTEIN  
MIDDENSTUK

**AR-20** ø 32 x 8cm - 4,2kg  
**AR-30** ø 46 x 9,2cm - 9,3kg
- 

**PIÈCE DE BASE**  
PEZZO BASE  
BASISSTEIN  
BASIS STEEN


**BR-20** 38 x 38 x 8cm - 9,5kg  
**BR-30** 50 x 50 x 9,5cm - 17,9kg

**COMPLÉMENTS**  
**COMPLEMENTI**  
**ZUBEHÖR**  
**COMPLEMENTEN**

BLANC GRIS

- 

**PIÈCE DE BASE**  
PEZZO BASE  
BASISSTEIN  
BASIS STEEN

**BR-55075** 76 x 56 x 9,2cm - 36,6kg
- 

**BR-656** 65 x 65 x 10cm - 35,6kg

**BASE DOUBLE - BASE DOPPIA - BASISSTEIN FÜR ZWEI ABZÜGE - DUBBELE BASIS STEEN**

- 

**BUB-125** 125 x 65 x 5cm - 67,3kg



**ASPIRATEUR STATIQUE METALLIQUE - ASPIRATORES STATICO METALLICO**  
**KAMINENTLÜFTER AUS BLECH - METALEN STATISCHE ROOKAFZUIGER**

NOIR



**AEX-300** 44 x 44 x 38cm - 8,3kg

**COMPLÉMENTS**  
**COMPLEMENTI**  
**ZUBEHÖR**  
**COMPLEMENTEN**

BLANC GRIS

**PIÈCE DE BASE**  
**PEZZO BASE**  
**BASISSTEIN**  
**BASIS STEEN**



**BC-300** 50 x 50 x 9,5cm  
15,1kg



**BC-5575** 76 x 56 x 9,2cm  
35,6kg



**BCS-600** 60 x 60 x 5cm  
25,6kg



**BC-6565** 65 x 65 x 10cm  
36,4kg



**BC-8080** 80 x 80 x 5cm  
52kg



**BR-30** 50 x 50 x 9,5cm - 17,9kg



**BR-55075** 76 x 56 x 9,2cm - 36,6kg

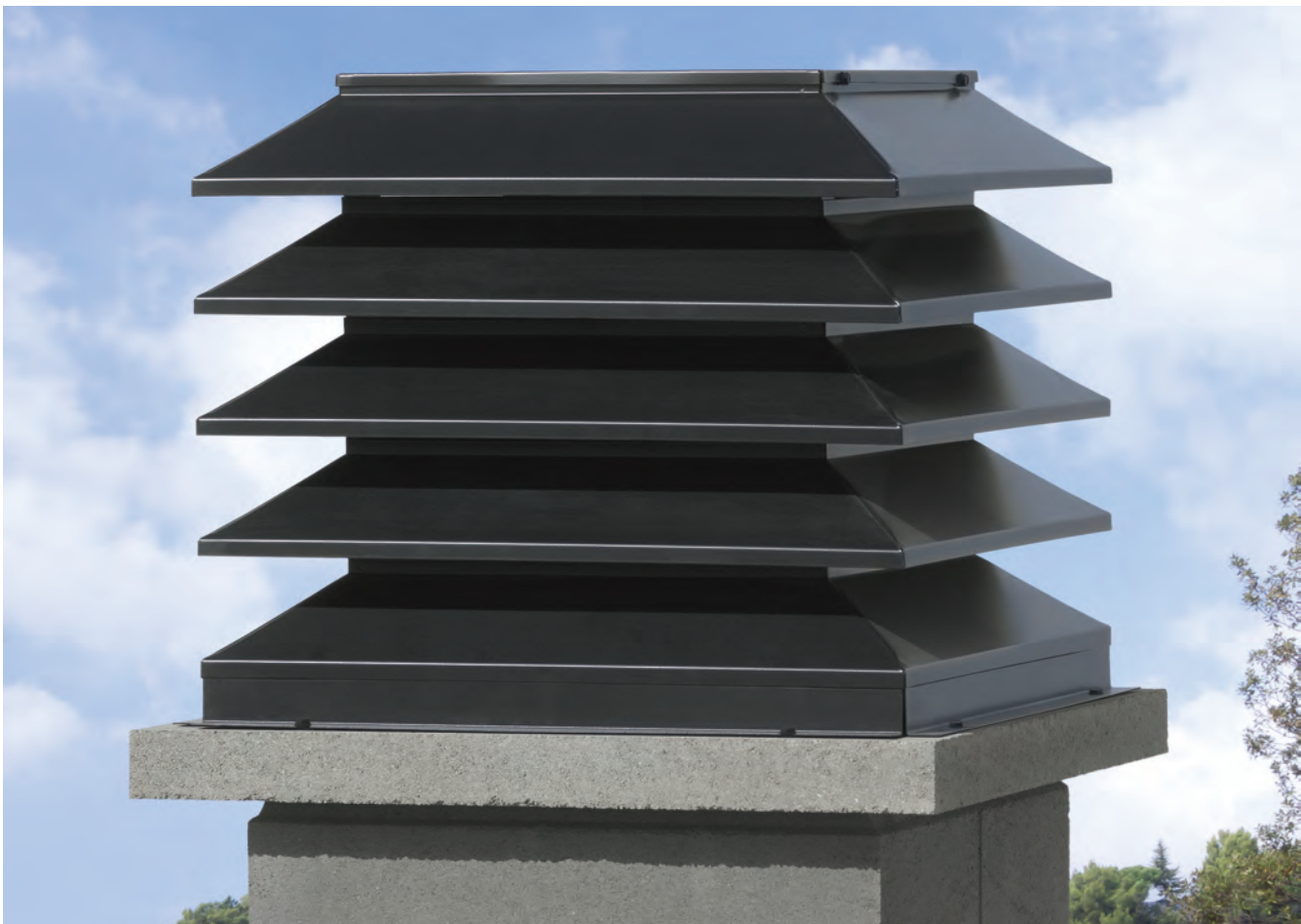


**BR-656** 65 x 65 x 10cm - 35,6kg

**BASE DOUBLE - BASE DOPPIA - BASISSTEIN FÜR ZWEI ABZÜGE - DUBBELE BASIS STEEN**



**BUB-125** 125 x 65 x 5cm - 67,3kg



CHEMINÉES / P. CONSTRUCTION  
 DIVERS / P. DE POSE

**CHEMINÉES BRIQUETA - ASPIRATORI STATICI BRIQUETA**  
**KAMINENTLÜFTER BRIQUETA - SCHOORSTENEN BRIQUETTE**



CALIZA



SIENA



**COURONNEMENT**  
**CORONAMENTO**  
**ABSCHLUBSTEIN**  
**KAPPEN**

**CP-40** 40 x 40 x 5,5 x 9cm - 20,4kg  
**CP-50** 50 x 50 x 6 x 10cm - 35,6kg



**PIÈCE INTERMÉDIAIRE**  
**PEZZO INTERMEDIO**  
**SCHWISCHENSTEIN**  
**MIDDENSTUK**

**PBRIQ-30-F** 30 x 30 x 24cm - 14,75kg  
**PBRIQ-40-F** 40 x 40 x 24cm - 19,65kg





**CHEMINÉES POBLET - ASPIRATORI STATICI POBLET**  
**KAMINENTLÜFTER POBLET - SCHOORSTENEN POBLET**

CALIZA PIRINEOS ALBERO



**COURONNEMENT**  
**CORONAMENTO**  
**ABSCHLUBSTEIN**  
**KAPPEN**

**CKPOBLET-40** 40 x 40 x 6cm - 24,35kg  
**CKPOBLET-50** 50 x 50 x 8cm - 44kg



**PIÈCE INTERMÉDIAIRE**  
**PEZZO INTERMEDIO**  
**SCHWISCHENSTEIN**  
**MIDDENSTUK**

**PIPOB-3020-F** 30 x 30 x 20cm - 12kg  
**PIPOB-4020-F** 40 x 40 x 20cm - 16kg

**CHEMINÉES LLICORELLA - ASPIRATORI STATICI LLICORELLA**  
**KAMINENTLÜFTER LLICORELLA - SCHOORSTENEN LLICORELLA**

PIRINEOS ANTIQUE CALIZA



**COURONNEMENT**  
**CORONAMENTO**  
**ABSCHLUBSTEIN**  
**KAPPEN**

**CKLLIC-40** 40 x 40 x 6cm - 20,8kg  
**CKLLIC-50** 50 x 50 x 7cm - 37,8kg



**PIÈCE INTERMÉDIAIRE**  
**PEZZO INTERMEDIO**  
**SCHWISCHENSTEIN**  
**MIDDENSTUK**

**PILLIC-30-F** 30 x 30 x 20cm - 12kg  
**PILLIC-40-F** 40 x 40 x 20cm - 22kg





**ASPIRATEURS DÉCORATIFS: AZAHAR ET FORMENTERA - ASPIRATORI DECORATIVI: AZAHAR E FORMENTERA  
DEKORATIVER KAMINENTLÜFTER: AZAHAR UND FORMENTERA - DECORATIEVE ROOKAFZUIGERS: AZAHAR EN FORMENTERA**

BLANC

**AZAHAR**



**COURONNEMENT**  
CORONAMENTO  
ABSCHLUBSTEIN  
KAPPEN

**CK-40** 40 x 40 x 6cm - 19kg  
**CK-50** 50 x 50 x 6cm - 31,2kg



**PIÈCE INTERMÉDIAIRE**  
PEZZO INTERMEDIO  
SCHWISCHENSTEIN  
MIDDENSTUK

**AZAHAR-200** 30 x 30 x 32,5cm - 19kg  
**AZAHAR-300** 40 x 40 x 36,8cm - 27kg



**PIÈCE DE BASE**  
PEZZO BASE  
BASISSTEIN  
BASIS STEEN

**BC-200** 38 x 38 x 8,5cm - 9,2kg  
**BC-300** 50 x 50 x 9,5cm - 15,1kg

**FORMENTERA**



**FORMENTERA** 29 x 29 x 34 x 3,3cm - 15,7kg

**CHAPEAUX DE CHEMINÉE - COPRICAMINI - SCHORNSTEINHAUBEN - SCHOORSTEENKAPPEN**

GRIS



**CH-450** 45 x 45 x 23,5cm - 35,2kg



**CH-600** 60 x 60 x 23,5cm - 62,4kg



**CH-650** 62,5 x 42,5 x 23,5cm - 43kg



PRODUITS POUR LA CONSTRUCTION  
 PRODOTTI PER LA COSTRUZIONE  
 PRODUKTE FÜR DEN BAU  
 CONSTRUCTIE PRODUCTEN

APPUIS DE FENÊTRE - DAVANZALI - FENSTERBÄNKE - RAAMDORPELS

BLANC GRIS



ALFE-25 50 x 22,3 x 25 x 5cm - 12,8kg



ALFE-30 50 x 27,3 x 30 x 5cm - 15,5kg



ALFE-25-T 50 x 22,3 x 25 x 5 x 6 x 3cm - 13,4kg



ALFE-30-T 50 x 27,3 x 30 x 5 x 6 x 3cm - 15kg

APPUIS DE FENÊTRE DORDOGNE - DAVANZALI DORDOGNE - FENSTERBÄNKE DORDOGNE - RAAMDORPELS DORDOGNE

DORDOGNE NATURELLE



ALDOR-13035 130 x 35 x 6cm - 65kg



**LINTEAUX DORDOGNE - ARCHITRAVI DORDOGNE - FENSTERSTURZ DORDOGNE - BOVENDORPELS DORDOGNE**

DORDOGNE NATURELLE

**LINTEAU COURBE**  
 ARCHITRAVE CURVO  
 GEWÖLBTER FENSTERSTURZ  
 GEBOGEN BOVENDORPEL

- 1- DINDORC-5230-I 52 x 30 x 24 x 1,5cm - 8,66kg
- 2- DINDORC-6021 60 x 21 x 24 x 1,5cm - 8,66kg
- 3- DINDORC-5230-D 52 x 30 x 24 x 1,5cm - 8,66kg



**DINDORC-6021-C \*** 60 x 21 x 24 x 1,5cm - 8,83kg  
*\*avec clé / con chiave / mit Verzierung / met sleutel*



**LINTEAU DROIT**  
 ARCHITRAVE RETTILINEO  
 GERADER FENSTERSTURZ  
 RECHTE BOVENDORPEL

**DINDOR-6030** 60 x 30 x 24 x 1,5cm - 11,3kg



**DINDOR-6030-C \*** 30 x 30 x 24 x 1,5cm - 13,7kg  
*\*avec clé / con chiave / mit Verzierung / met sleutel*



**MOULURES DORDOGNE - MODANATURA DORDOGNE - ZIERLEISTE DORDOGNE - LIJSTWERK DORDOGNE**

DORDOGNE NATURELLE



**KIT MOULURE COURBE**  
 KIT MODANATURA CURVO  
 KIT GEWÖLBTER ZIERLEISTE  
 GEVÖBEN MOULURE KIT



**MODORDCBOX** 48 x 12 x 1,5cm  
 60 x 12 x 1,5cm  
 48 x 12 x 1,5cm

**MOULURE DROITE**  
 MODANATURA RETTILINEA  
 GERADER ZIERLEISTE  
 RECHTE MOULURE



**MODORBOX** 30 x 12 x 1,5cm



**KIT MOULURE DROITE**  
 KIT MODANATURA RETTO  
 KIT GERADER ZIERLEISTE  
 RECHTE MOULURE KIT



**MODORDBOX** 48 x 12 x 1,5cm  
 60 x 12 x 1,5cm  
 48 x 12 x 1,5cm

**MOULURE DROITE**  
 MODANATURA RETTILINEA  
 GERADER ZIERLEISTE  
 RECHTE MOULURE



**MODORBOX** 30 x 12 x 1,5cm



### CORBEAU - BARBACANI - KONSOLEN - DAKOVERSTEEK

ROBLE GRIS

LISSE  
LISCIO  
GLATT  
GLAD

TAILLÉ  
INTAGLIATO  
MIT MUSTER  
GEKERFD



CAN-100-L 100 x 12,5 x 9,5cm - 25,85kg  
CAN-120-L 120 x 12,5 x 9,5cm - 31,6kg



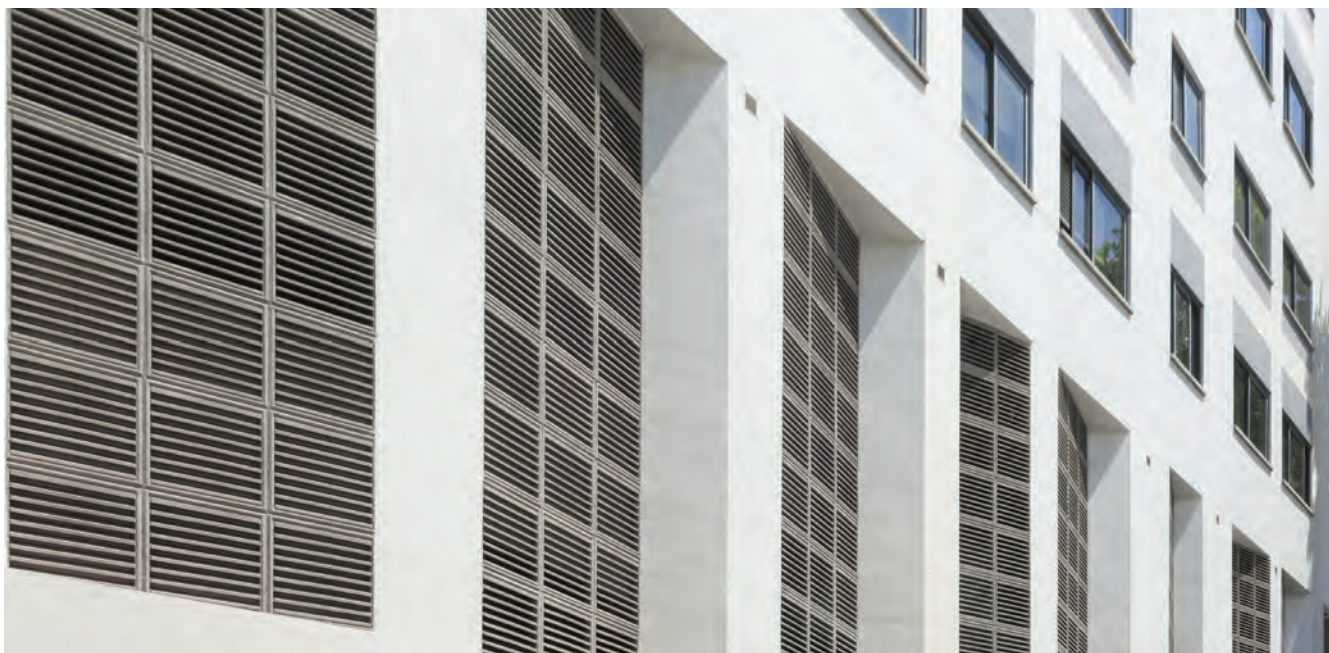
CAN-100-T 100 x 14 x 12 x 9,5cm - 30,6kg  
CAN-120-T 120 x 14 x 12 x 9,5cm - 37,4kg

### LAMIERS - TAVOLATO SOTTOTETTO - VORDACHPLATTEN - PLATEN VOOR DAKOVERSTEEK

ROBLE GRIS



PLAC-7050 69,5 x 49,5 x 4,5cm - 37,4kg  
PLAC-10050 100 x 49,5 x 4,5cm - 51kg



## AÉRATEURS - PERSIANE - BELÜFTUNGSFENSTER - VENTILATIEVENSTER

GRIS



**P-20** 20 x 40 x 6cm - 6,1kg



**P-25** 25 x 50 x 6cm - 9,5kg



**P-40** 40 x 40 x 6cm - 11,1kg  
**P-50** 50 x 50 x 6cm - 16,8kg  
**P-60** 60 x 60 x 6cm - 22,7kg

## GRILLE D'AÉRATION - GRIGLIA PER AREAZIONE - LUFTSCHARTE - VENTILATIEROOSTER

TERRACOTA

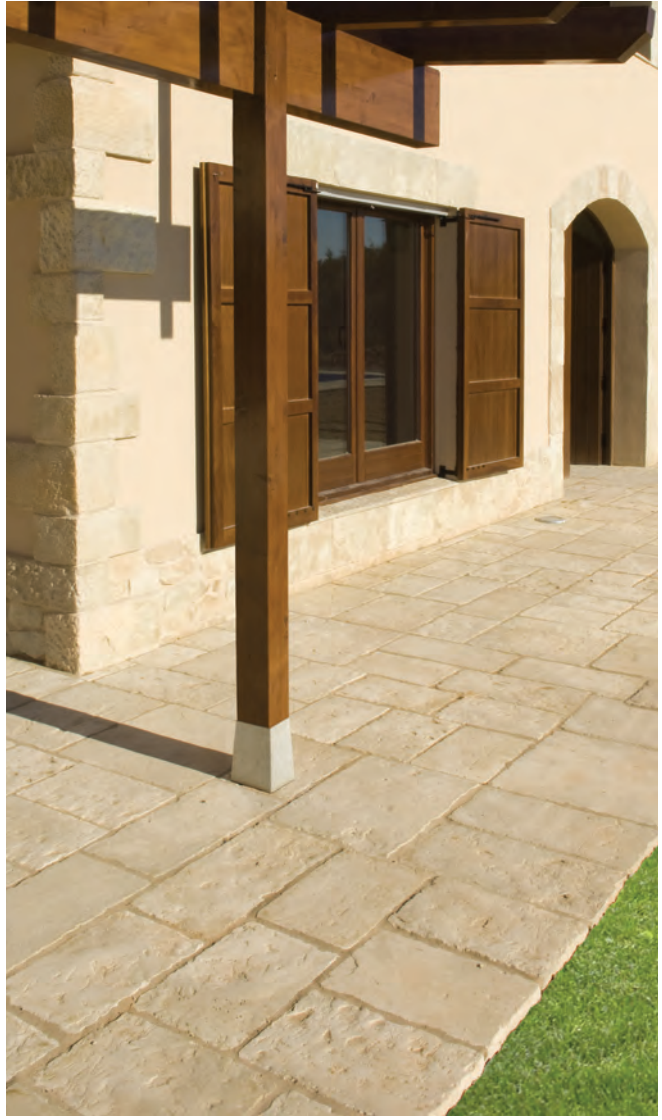


**ASP-1515** 15 x 15 x 3cm - 1,15kg



**ASP-2020** 20 x 20 x 3cm - 1,6kg





**GARGOUILLES - GOCCIOLATOI PER TERRAZZI - WASSERSPEIER - WATERAFVOERGOOTEN**

BLANC PÉRIGORD

 **GG-100** 28 x 10 x 7 x 6cm - 2,4kg

BLANC

 **GG-160** 40 x 16 x 10 x 10cm - 7,73kg


 **GG-250** 25 x 25 x 11,5 x 17 x 15cm - 9,4kg


**DÉS - PLINTI - BETONFUSS - BETONVOET**

BLANC PÉRIGORD

PIERRE SABLONNEUSE NATURELLE / PIETRA ARENARIA NATURALE  
NATÜRLICHER SANDSTEIN / NATUURSTEEN

**SASSTONE**

 **BASA-3135** 31 x 35 x 25cm - 47,2kg

 **BASA-2218** 22 x 30 x 18cm - 28,5kg

ARCADES DÉCORATIVES - PIGNATE DECORATIVE  
DEKORATIVE GEWÖLBEKASSETTENDECKEN - GEWELVEN

CALIZA

ALBERO

CALIZA

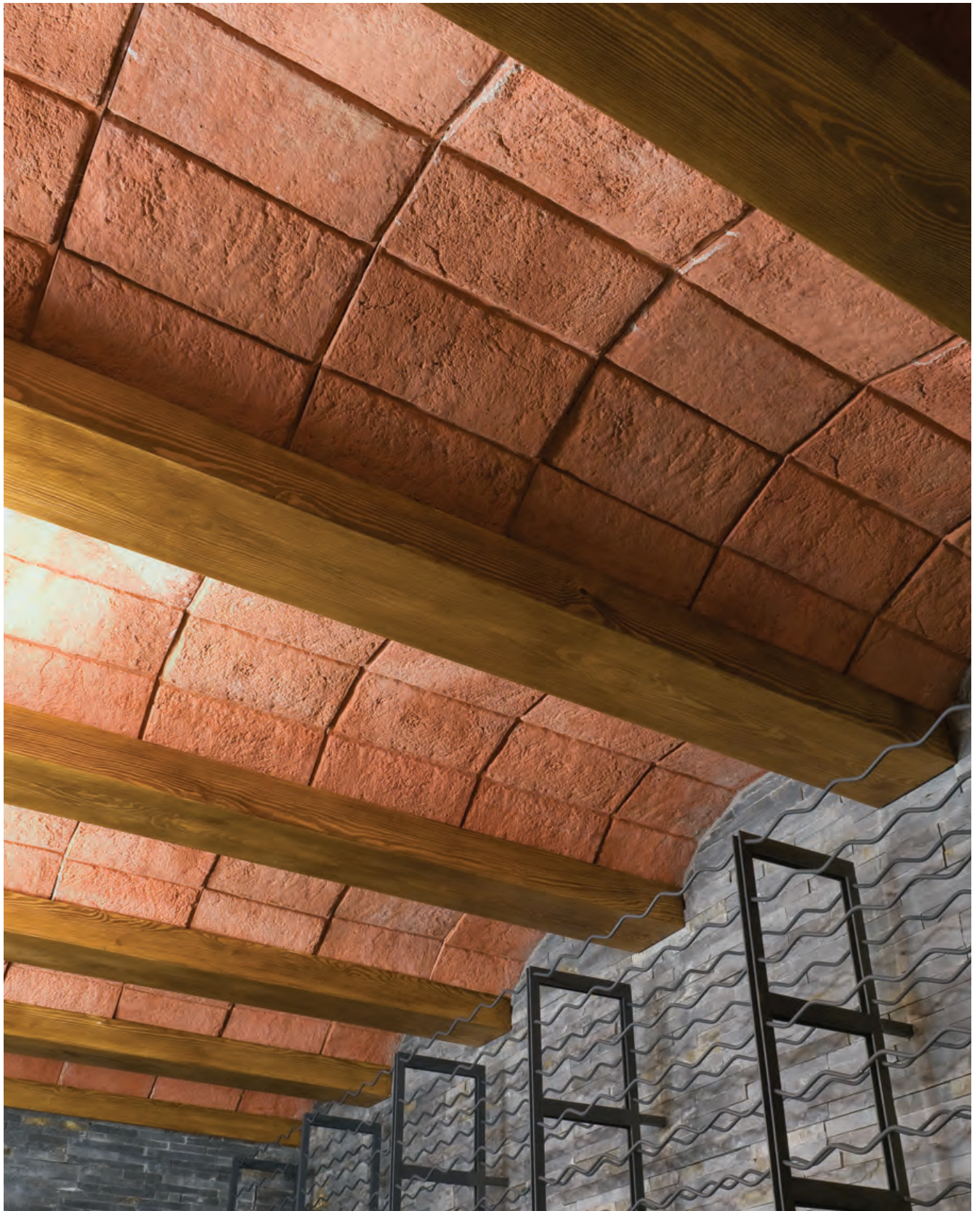
SIENA



REVPO 40,5 x 28,5 x 18,5 x 70cm - 24,5kg



REVRA 40,5 x 28,5 x 18,5 x 70cm - 24kg





## MARCHES - GRADINI - STUFEN - TRAPPEN

BLANC GRIS NOIR

SABLÉE  
BOCCIARDATO  
GRANULIERT  
ZÄNDERIG



**GAB-106** 102 x 34 x ~ 3,7cm - 40kg  
**GAB-107** 102 x 34 x ~ 3,7cm - 41kg  
**GAB-108** 102 x 34 x ~ 3,7cm - 42kg  
**GAB-126** 122 x 34 x ~ 3,7cm - 49kg  
**GAB-127** 122 x 34 x ~ 3,7cm - 50kg  
**GAB-128** 122 x 34 x ~ 3,7cm - 51kg

LISSE  
LEVIGATO  
GLATT  
GLAD



**GP-106** 102 x 34 x ~ 3,7cm - 40kg  
**GP-107** 102 x 34 x ~ 3,7cm - 41kg  
**GP-108** 102 x 34 x ~ 3,7cm - 42kg  
**GP-126** 122 x 34 x ~ 3,7cm - 49kg  
**GP-127** 122 x 34 x ~ 3,7cm - 50kg  
**GP-128** 122 x 34 x ~ 3,7cm - 51kg

COMPLÉMENTS  
COMPLEMENTI  
ZUBEHÖR  
COMPLEMENTEN

## SOCLES - ZOCCOLO - FUSSLEISTEN - SOKKELS

BLANC GRIS NOIR

SABLÉE  
BOCCIARDATO  
GRANULIERT  
ZÄNDERIG



**SAB-407** 40 x 7 x ~ 1,7cm - 0,96kg

LISSE  
LEVIGATO  
GLATT  
GLAD



**SP-407** 40 x ~ 1,7cm - 0,96kg



# DIVERS ALTRI VERSCHIEDENES DIVERSEN

CASIER À VIN - PORTA BOTTIGLIE - FLASCHENREGAL - FLESENREK

CHAMPAGNE



BOT-5325-S 60 x 17,5 x 25,5cm - 14,9kg



BOT-5325-I 60 x 17,5 x 25,5cm - 17,3kg



BOT-5325-B 60 x 17,5 x 25,5cm - 14,9kg



BOT-5325-E 53 x 3,3 x 25,5cm - 9,5kg



BOT-5325-P 60 x 35 x 25,5cm - 25kg



BOT-5325-M 60 x 35 x 25,5cm - 23,7kg

# PRODUITS DE POSE PRODOTTI PER LA COLLOCAZIONE PRODUKTE FÜR DIE VERLEGUNG BEVESTIGINGS PRODUCTEN

## CIMENT COLLE FLEXIBLE - COLLANTE CEMENTIZIO FLESSIBILE - FLEKLEBER - FLEXIEBELE CEMENTLIJM

BLANC



CCPOT-25 25kg

## SPÉCIAL REJOINTOYAGE - MALTA PER SIGILLATURA DI GIUNTI FUGENMÖRTEL FÜR BODENPLATTEN - MORTEL VOOR VOEGEN

BEIGE NEUTRE

BEIGE

Sceller les joints à condition que les joints aient au moins 10 mm de largeur par 30 mm de profondeur. / Sigillatura di giunte, sempre che le fughe abbiano minimo mm 10 di larghezza, e 30 in profondità. / Die Fugen sollen mindestens 10mm. breit und 30mm. tief haben. / Dicht de voegen op voorwaarde dat deze minimum 10mm breed en 30mm diep zijn.

COLORANT  
COLORANTE  
FÄRBE MITTEL  
KLEURSTOF



SAS-FIX 20kg



COLOR-BG 0,3kg

# PRODUITS D'ENTRETIEN PRODOTTI PER IL MANTENIMENTO PRODUKTE FÜR DIE VERPFLEGUNG ONDERHOUDSPRODUCTEN

## HIDROFUGE DE SURFACE - IDROREPELLENTE DI SUPERFICIE OBERFLÄCHEN-IMPRÄGNIERUNG - WATERAFSTOTENDE COATING



SAS-FUGUE 5kg

Pour protéger tous nos produits / Idrorepellente di superficie per proteggere tutti i nostri prodotti  
Oberflächen-Imprägnierung für alle unsere Produkte / Bescherming van al onze producten.

## NETTOYANT DE SURFACES - DISINCROSTANTE PER MACCHIE - FLACHENREINIGER - "NATE LOOK" OP



SAS-NET 5kg



SAS-WET 5l.

## AUTRES PRODUITS - ALTRI PRODOTTI - SONSTIGE PRODUKTE - ANDERE PRODUCTEN

### REGARDS - \_\_\_\_\_ - \_\_\_\_\_ - \_\_\_\_\_

**TOSSUT** Base en béton / Base di calcestruzzo / Betonfuß / Betonnen basis.

## CONTREPOIDS SUR MESURE - CONTRAPESI SU MISURA - GEGENGEWICHTE - TEGENGEWICHTE OPMAAT

## CHASSIS - CORNICI PER FINESTRE - BETONFENSTER - KOZIJNEN IN BETON

## OUVRANTS MÉTALLIQUES - PRATICABILI PER VETRATE STAHLRAHMEN FÜR BETONFENSTER - METALEN SCHARNIEREN

## CLAUSTRAS VITRÉES - GRATICCIATE IN VETRO - GLASSORNAMENTESTEINE - CLAUSTRAS OPEN WARDEN



DE FOMI  
S-S

8974  
BLY

IVECO

SAS



Z



# INFORMATION INFORMAZIONE INFORMATION INFORMATIE

NORMES DE MISE EN PLACE ET D'ENTRETIEN  
NORME DI COLLOCAZIONE E DI MANTENIMENTO  
VERLEGE-UND AUFBAURICHLINEN UND VERPLEGUNGSRICHTLINEN  
PLAATSINGNORMEN EN VLEKKEN

PROPRIÉTÉS DES PRODUITS SAS  
PROPRIETÀ DEI PRODOTTI SAS  
EIGENSCHAFTEN DER SAS-PRODUKTE  
EIGENSCHAPPEN VAN SAS PRODUCTEN

# NORMES DE MISE EN PLACE ET D'ENTRETIEN

## CONSIDÉRATIONS GÉNÉRALES

Éviter les jours de forte chaleur ou de grand froid. Si du mortier est utilisé pour la pose, mouiller les pièces et le support. Compacter les fondations et monter les piliers et le barreaudage sur la construction. Arroser la construction pendant les deux jours suivant la pose. Imperméabiliser les surfaces des produits avec **SAS-FUGUE** pour éviter l'humidité, puis sceller correctement les joints avec un mortier hydrofuge. Des informations supplémentaires concernant la pose sont disponibles sur notre site Internet à la rubrique « Téléchargements », dans laquelle se trouvent les normes de mise en place et d'entretien de nos produits, ainsi que sur les vidéos postées sur Internet. Suivre les normes établies dans le Code technique de construction (Código Técnico de la Edificación, CTE) sur la salubrité des lieux destinés à la protection contre l'humidité, afin de protéger la construction avec les moyens nécessaires.

**CHAPERONS** Effectuer la pose avec du mortier pour la jonction avec le mur. Utiliser du ciment-colle **CCPOT-25** pour faire les joints au bout de 4 heures. Il est recommandé de protéger les parties latérales du joint avec un ruban adhésif pour ne pas tacher les pièces. Hydrofuger ensuite la surface avec **SAS-FUGUE**, en insistant sur le joint.

**PILIERES ET BLOCS** Fabriquer des bases d'environ 40 cm de profondeur et d'une largeur dépassant de 10 cm la largeur de la pièce. Prévoir un pilier tous les 6 m.l. Toujours poser nos piliers avec l'emboîtement mâle vers le haut. Armer les piliers avec des tiges ondulées fixées dans les fondations. Protéger l'intérieur des murs avec une plaque en plastique ou en polystyrène afin d'éviter les fissures. Remplir les piliers et les blocs avec du béton pauvre en ciment et de l'eau.

**BALUSTRES** Prévoir 5 balustres par m.l. et un pilier tous les 4 m.l. Remplir les piliers avec du mortier pauvre en ciment et de l'eau. Terminer la balustrade avec les tablettes d'appui. Armer les piliers et utiliser nos goujons pour renforcer la balustrade et les tablettes d'appui.

**REVÊTEMENTS DE SOL** **Pose sur une base de mortier:** Épaisseur minimum de la base en béton: 10 à 12 cm. Faire une pente minimum de 2 cm par mètre pour évacuer les eaux. Protéger la base avec une plaque en matériau isolant et prévoir un bon drainage de toute la surface. Le mortier de pose aura une épaisseur minimale de 3 à 5 cm. Sur les revêtements avec des joints de ciment-colle flexible **CCPOT-25** (surface > 900 cm<sup>2</sup> et épaisseur < 3 cm), il convient d'effectuer un double encollage. Laisser un joint de 5 à 10 mm. Sceller les joints avec du sable et 10 % de ciment ou avec **SAS-FIX** à condition que les joints aient au moins 10 mm de largeur par 30 mm de profondeur. Prévoir des joints de dilatation assortis aux joints structuraux. **Pose sur une base de sable (revêtements d'épaisseur > 4,5 cm):** Fabriquer des fondations de 20 cm, remplir avec du tout-venant 15 cm, compacter, puis mettre 5 cm de sable fin par-dessus. Poser le revêtement en appuyant légèrement avec une massette en caoutchouc. Laisser un joint de 3 à 6 mm. Sceller les joints avec du sable et 10 % de ciment.

**PARÈMENT** Nettoyer le support en éliminant les restes de plâtre ou de mastic. Utiliser le ciment-colle flexible **CCPOT-25** avec un double encollage : support et parement. Commencer par poser les pierres d'angle et continuer en posant les pièces du parement de bas en haut. À partir de 3 m de hauteur, s'assurer de la qualité du support avec des fixations mécaniques. Sceller les joints avec des produits adaptés aux joints de parement.

**Taches** Développement d'algues et de champignons. Pulvériser un fongicide en suivant les instructions du fabricant. La matière se retire facilement après un ou deux jours, bien qu'il soit parfois nécessaire de gratter ou de laver délicatement.

**Taches de boissos** Frottez la tache avec de l'eau savonneuse. Pour les taches plus difficiles, appliquez une solution d'hypochlorites de sodium (eau de javel à usage domestique) dans une proportion 1:10 puis rincez abondamment à l'eau claire.

**Chewing-gum** Vous pouvez retirer le chewing-gum avec un agent réfrigérant adapté en aérosol, puis frotter légèrement pour le retirer. Respectez les instructions du fabricant.

**Taches d'huile** Épongez l'huile avec un linge ou du papier absorbant. Ne passez pas de torchon. Couvrez ensuite la zone affectée avec de la poudre absorbante dite « sèche », telle qu'un ciment portland ordinaire et laissez reposer 24 heures. Répétez l'opération jusqu'à ce que la poudre ait absorbé toute l'huile, ou le plus de quantité possible. Si la tache ne disparaît pas, appliquez un nettoyant en respectant les instructions du fabricant.

**Peinture / alcool pour bois / vernis** Peinture humide – Épongez la tache avec un linge ou du papier absorbant. Ne passez pas de torchon. Dans le cas de la peinture, il faut frotter la zone de la tache immédiatement, à l'aide d'un nettoyant en poudre et de l'eau. Dans le cas de l'alcool pour bois/vernis, il faut frotter la zone de la tache immédiatement, à l'aide d'un détergent et de l'eau. N'utilisez pas de détachant ou de solvant sur des taches qui aient moins d'une semaine, car cela pourrait avoir pour effet d'augmenter la pénétration du produit à l'intérieur du béton.

**Tache sèche** Retirez le plus gros de la tache. Appliquez un détachant, de préférence sous la forme d'un gel épais. Suivez les instructions du fabricant.

**Rouille** La rouille est une imperfection fréquente sur les pavages en béton, qui est due aux taches d'oxyde de fer. Utilisez un éliminateur corrosif ou un nettoyant pour béton, en respectant les instructions du fabricant.

**Protecteurs pour le bois** Mouillez la tache avec de l'essence de térébenthine et frottez avec de l'eau chaude et du détergent. Pour finir, rincez abondamment à l'eau claire.

**Gelées** En cas de gel, n'utilisez pas de sel sur votre revêtement, car il peut affecter la durée de vie et l'aspect du pavage.

# PROPRIÉTÉS DES PRODUITS SAS

**Essais de laboratoire** SAS dispose de son propre laboratoire de contrôle où est essayée et vérifiée la qualité des matières premières et des produits finis. Ces essais ont été réalisés par notre laboratoire et contrôlés par le laboratoire homologué APP LUS LGAI Technological Center SA et PAYMACO TAS du Group Bureau Veritas (Barcelone).

**Composants des bétons** SAS emploie exclusivement des agrégats concassés de marbre ou de carrière, ainsi que des ciments type Portland blanc et gris de haute résistance 52,5 R.

**Densité** Béton blanc: 2.100/2.225 kg/m<sup>3</sup> Béton gris: 2.125/2.250 kg/m<sup>3</sup>.

**Résistance à la compression** 454 Kp/cm<sup>2</sup>.

**Résistance à la flexion** ≥ 5 MPa.

**Absorption d'eau** ≤ 5% sur poids.

**Tolérance en poids** ± 5 % sur poids prévu en catalogue essayé avec la pièce totalement sèche.

**Dimensions des produits** En raison de la variété des surfaces et des finitions, nos produits peuvent différer des dimensions nominales de notre catalogue. Nos produits ne sont soumis à aucune norme standard européenne à l'exception des revêtements TESSERA by SAS qui sont conformes à la norme UNE EN 1339.

**Colorants** Coloration en masse.

**Résistance au glissement** Classe 3 selon UNE EN 1339.

**Traitements superficiels** On peut appliquer les produits spécifiques pour béton. On peut également hydrofuger la surface des produits pour les protéger.

**Résistance au gel** NON GÉLIFIÉS conformément à la norme UNE 127.024/1999 EX. Nos produits ont été essayés selon la norme allemande DIN 52 104-Z (modalité la plus exigeante) de la façon suivante : cinquante cycles complets de gel-dégel : aucun effet visible de décrépissage, fissures, lézardes, etc.

**Cycles de gel** La température de la chambre de refroidissement descend à -15°C dans un délai de 4 heures et se maintient ainsi pendant 2 heures. Ensuite les pièces sont submergées complètement dans de l'eau à +15°C pendant 2 heures. Ces essais ont été réalisés par notre laboratoire et contrastés par le laboratoire homologué «MA TERIA L- PRÜFUNGSAMBT NORDRHEIN -WESTFALEN» de Dortmund. Ils ont aussi été testés par l'UNIVERSITÉ DE SHERBROOKE au Québec (Canada) norme AS TM C-666/A, dont les essais ont prouvé qu'après 300 cycles de gel-dégel (jusqu'à -50°C), les valeurs moyennes (V/Vo)2 atteignent 96 % alors que la norme signale un minimum de 60 %.

**Résistance statique** Nos balustres (Série- 650 combinées avec la Tablette d'Appui

RBR -50 ainsi que le Pilier Classique PBR -770) répondent aux normes de résistance statique ETB Normes Fassung de juin 1985, chapitre 3.1 (résistance statique latérale), chapitre 3.2.2 (coup léger) et chapitre 3.2.3 (coup important). Les essais ont été certifiés par le laboratoire allemand MPA de Dortmund.

## AUTRES INFORMATIONS

- Les produits SAS sont fabriqués à partir de granulats de marbre naturels, en conséquence ils peuvent présenter de légères nuances de teintes qui ne peuvent en aucun cas donner lieu à des réclamations.
- Nos produits sont fournis sur palettes en bois, enveloppés en plastique rétractable et parfois cerclés. Les matériaux d'emballage sont recyclables.
- Nous conseillons de ne pas gerber les palettes contenant nos produits, même si certains modèles le permettent.
- Les produits fournis en boîtes de carton devront être mis à l'abri de l'humidité.
- Nos produits, de part son haut contenu en ciment, peuvent présenter des possibles fissurations superficielles qui n'affectent ni les caractéristiques ni la qualité de la finition des pièces.
- Certains produits en couleur peuvent subir, suite à des problèmes d'humidité ou infiltration, le phénomène d'efflorescence. Il s'agit d'un simple dépôt cristallin blanchâtre à la surface du produit. Ce phénomène est indépendant de notre volonté et est caractéristique à tous les produits de qualité composés d'adjuvant de ciment.
- Nous recommandons l'utilisation des mortiers hydrofuges pour les joints entre nos produits pour éviter le phénomène d'efflorescence.
- Aucune réclamation ne sera acceptée 8 jours après la livraison de la marchandise.
- En aucun cas les réclamations sur les produits posés ne seront acceptées.
- Vu que SAS n'a aucun contrôle sur la préparation de la surface et la mise en place du produit, la garantie de SAS se limite exclusivement au remplacement du produit s'il est prouvé que : le produit est défectueux et les règles concernant la mise en place du produit, indiquées par l'entreprise sur [www.sas-sa.com](http://www.sas-sa.com), ont été suivies.
- Nous déclinons toute responsabilité si la pose de nos produits a été réalisée incorrectement. Vous trouverez de l'information détaillée sur la pose de nos produits sur notre site web: [www.sas-sas.com](http://www.sas-sas.com).
- SAS se réserve le droit de modifier, sans notification préalable, les caractéristiques de ses produits.
- La plupart de nos produits peuvent être identifiés par leur marque SAS.
- Nous disposons d'une librairie graphique de nos produits pour Auto CAD Si vous êtes intéressés, vous pouvez l'obtenir gratuitement à travers de notre page Web : [www.sas-sa.com](http://www.sas-sa.com).
- Les couleurs des photographies peuvent varier de l'original dû à la lumière, l'heure, le lieu et les conditions atmosphériques. Par conséquent nous n'accepterons aucune réclamation pour ce motif.

## RECONNAISSANCES PROFESSIONNELLES

- Membre de Gremi de Prefabricats i Derivats del Ciment de Barcelona i Catalunya (Corporation des Préfabriqués et Dérivés du Ciment de Barcelone et Catalogne).
- Membre de Gremi de Prefabricats de Tarragona (Corporation des Préfabriqués de Tarragona).
- Membre de la Chambre de Commerce de Barcelone.
- Membre de l'AEOC (Association Espagnole de Codification Commerciale).
- Prix " Meilleurs Initiatives d'Entreprises" décerné par le quotidien El Periódico de Catalunya (année 1998).
- Plaque " Francesc Macià " concédée par le Gouvernement de Catalogne (année 2000).





# NORME DI COLLOCAZIONE E DI MANTENIMENTO

## CONSIDERAZIONI GENERALI

Evitare di posare il prodotto in giornate di troppo calore, o troppo freddo. Se la collocazione del prodotto avviene mediante malte idrauliche, è necessario inumidire il prodotto, ed il supporto di posa. Inumidire l'opera minimo durante i due giorni susseguenti alla collocazione. Impermeabilizzare mediante **SAS-FUGUE** le superfici posate, per evitare umidità, e fugare i giunti con malta idrofuga. Presso [www.sas-sa.com/it](http://www.sas-sa.com/it) alla sezione "scaricare", sono disponibili ulteriori informazioni circa la collocazione dei nostri prodotti.

**COPERTINE PER MURI** Collocarle sul muro mediante malta. Dopo minimo 4 ore, utilizzare il ns. **CCPOT-25** per fugare i giunti. Per evitare sbavature, proteggere il prodotto mediante nastro adesivo. Idrofugare l'opera, e le fughe in particolar modo, mediante **SAS-FUGUE**.

**PILASTRI E BLOCCHI** Realizzare un fondamento profondo cm 40, e largo 10 cm in più del prodotto. Prevedere un pilastro ogni minimo metri lineari 6. Collocare gli elementi con l'incastro maschio rivolto verso l'alto. Armare i pilastri mediante tondini ad aderenza migliorata adeguatamente legati al fondamento. Proteggere le pareti interne con un telo plastico, o di polistirene, al fine di evitare successive fessurazioni. Eseguire il getto di completamento con calcestruzzo povero di cemento, e di acqua.

**BALAUSTR** Calcolare la posa di minimo 5 colonnine a metro lineare, ed un pilastro ogni massimo 4 metri. Eseguire il getto di completamento dei pilastri con calcestruzzo povero di cemento, e di acqua. Posare i corrimano. Armare i pilastri legandoli alla fondazione, ed utilizzare i nostri perni per l'armatura del sistema SAS.

**PAVIMENTI Collocazione su massetto:** Spessore minimo del massetto cm 10-12 Preparare il massetto con pendenza minima cm 2 per metro, al fine di una corretta evacuazione delle acque. Proteggere il massetto con isolante, e prevedere un buon drenaggio di tutta la superficie. Il massetto della base dovrà avere uno spessore minimo di 3-5 cm. Riempire le fughe con sabbia unita ad un 10% di cemento, oppure utilizzando **SAS-FIX**, sempre che le fughe abbiano minimo mm 10 di larghezza, e 30 in profondità. Per tutti i pavimenti incollati mediante **CCPOT-25** (superficie >900 cm<sup>2</sup> e spessore <3 cm) è necessario utilizzare il metodo della "doppia spalmatura". Le fughe tra le lastre devono essere da 5 a 10 mm di larghezza. Prevedere giunti di dilatazione ove necessario. **Collocazione su ghiaia (per pavimenti con spessore minimo cm 4,5):** Realizzare una fondazione spessore minimo cm 20, riempire con ghiaia stabilizzata, compattare il tutto, e stendere uno strato finale di sabbia fina spessore cm 5. Posare il pavimento, battendo le lastre con un martello in gomma. Le fughe tra le lastre devono essere da 3 a 6 mm di larghezza. Riempire le fughe con sabbia unita ad un 10% di cemento.

**RIVESTIMENTI** Pulire il supporto di posa, eliminando polveri ed impurità. Posare il rivestimento utilizzando il nostro adesivo **CCPOT-25**, mediante il metodo della "doppia spalmatura". Iniziare il lavoro collocando gli elementi angolari, proseguire dal basso verso l'alto. Per posa oltre i 3 metri in altezza, aggiungere all'adesivo un fissaggio meccanico. Fugare eventualmente i giunti mediante prodotti adeguati disponibili sul mercato.

**Macchie** Formazione di alghe o funghi. Utilizzare un comune fungicida conformemente alle disposizioni del fabbricante. Le macchie si rimuovono facilmente dopo un paio di giorni, potrebbe comunque essere necessario grattare soavemente la superficie sporca.

**Macchie di bevande** Lavare la macchia con acqua e sapone. Per le macchie più difficili, applicare una soluzione di ipoclorito di Sodio per uso domestico, nella proporzione di 1:10. Risciacquare con acqua limpida.

**Gomme da masticare** Le gomme si possono rimuovere utilizzando un agente refrigerante. Utilizzarlo secondo le istruzioni del fabbricante.

**Macchie di olio.** Assorbire l'olio con un panno assorbente. Non sfregare il panno. Coprire poi la zona, per 24 ore, con polvere assorbente secca, come il cemento Portland. Se la macchia non sparisce, applicare un pulitore secondo le istruzioni del fabbricante.

**Colori / vernici** Coloranti/vernici per legno/vernici trasparenti. Se la pittura è ancora umida sorsebirla con un panno assorbente. Non sfregare il panno. Per vernici per legno e trasparenti, pulire immediatamente la zona interessata con un detergente ed acqua. Non utilizzare smacchianti o solventi, per macchie che abbiano meno di una settimana, in quanto questo potrebbe aumentare la penetrazione della macchia nel calcestruzzo.

**Macchie secche** raschiarle come possibile, detergerle poi con uno smacchiante. Attenersi alle disposizioni del produttore.

**Ruggine** La ruggine è un ossido di ferro. Utilizzare un detergente corrosivo, oppure un pulitore per calcestruzzo, seguendo le indicazioni del fabbricante.

**Vernici protettive del legno** Ammorbidire la macchia con acqua calda e detergente, e pulirla con acqua calda e detergente. Risciacquare poi con acqua limpida.

**Gelo** Non utilizzare sali per disgelare i pavimenti, in quanto il sale pregiudica la durabilità e l'aspetto del prodotto.

# PROPRIETÀ DEI PRODOTTI SAS

**Prove di laboratorio** SAS dispone di un proprio laboratorio di controllo, per testare e verificare la qualità delle materie prime e dei prodotti finiti. I test sono stati realizzati nel nostro laboratorio e verificati dal laboratorio omologato APPLUS LGAI Technological Center S.A. e PAYMACOTAS del gruppo ECA del gruppo Bureau Veritas (Barcellona).

**Componenti dei calcestruzzi** SAS utilizza esclusivamente aggregati sminuzzati di marmo o di cava, e cementi tipo Portland bianco e grigio ad alta resistenza 52,5 R.

**Densità** Calcestruzzo bianco: 2.100/2.225 kg/m<sup>3</sup>.

**Calcestruzzo grigio** 2.125/2.250 kg/m<sup>3</sup>.

**Resistenza alla compressione** 454 Kg/cm<sup>2</sup>.

**Resistenza alla flessione** ≥ 5 MPa.

**Assorbimento d'acqua** ≤ 5% sul peso.

**Tolleranze in peso** ± 5% sul peso di catalogo (elementi completamente asciutti).

**Dimensioni dei Prodotti** Date le differenti superfici e finiture dei Prodotti, le dimensioni indicate sui nostri cataloghi e listini possono variare in più o in meno. I nostri prodotti non sono soggetti a nessuna Norma Standard Europea, eccetto i pavimenti "Tessera by SAS", che sono a norma UNI EN 1339.

**Coloranti** Colorazione in massa.

**Resistenza allo scivolamento** Classe 3 secondo la UNI EN 1339.

**Trattamenti superficiali** Tutti i nostri prodotti possono essere tinteggiati con qualsiasi pittura idonea per calcestruzzi, e possono essere idrofugati per una protezione supplementare.

**Resistenza al gelo** NON GELIVO secondo la norma UNE 127.024/1999 EX. I nostri prodotti sono testati secondo la normativa tedesca DIN 52 104-Z (modalità più esigente) nel seguente modo: In cinquanta cicli completi di gelo-disgelo non si osserva nessun effetto visibile di scrostamento, fessure, crepe, ecc. Cicli di congelamento: la temperatura della cella frigorifera cala in 4 ore a -15° C e si mantiene così per 2 ore. I prodotti sono poi immersi completamente per 2 ore in acqua alla temperatura di +15° C. Questi test sono stati realizzati dal nostro laboratorio e verificati dal laboratorio omologato "MATERIAL -PRÜFUNGSAMT NORDRHEIN -WESTFALEN" di Dortmund (D). I nostri prodotti sono stati analizzati anche dall'UNIVERSITÀ DI SHERBROOKE, Québec (Canada), normativa ASTM C-666/A, i cui test hanno dimostrato che dopo 300 cicli di congelamento-disgelo (fino a -50°), i valori medi (V/Vo)2 ottengono un 96 %, mentre la normativa indica un minimo del 60%.

**Resistenza statica** Le nostre Balaustre (Serie-650 combinate con la Copertina RBR-50 e il Pilastro Classico PBR-770) rispondono alle norme di resistenza statica ETB Norme Fassung Giugno 1985, capitolo 3.1 (resistenza statica laterale), capitolo 3.2.2 (colpo debole) e capitolo 3.2.3 (colpo forte). Le prove sono state classificate per il laboratorio tedesco MPA di Dortmund.

## DATI DI INTERESSE

- I nostri prodotti sono fabbricati con aggregati di marmo, di conseguenza sono inevitabili leggeri cambiamenti di colore. Non si accettano reclami a riguardo.
- I nostri prodotti vengono forniti su pallet in legno, imballati con plastica retrattile ed in alcuni casi reggiati. I materiali che occorrono all'imballaggio sono riciclabili.
- Consigliamo di non accatastare le palette dei nostri prodotti, benché ci siano modelli che lo permettano.
- In caso di prodotti forniti in casse di cartone, proteggere le scatole dall'umidità.
- Può accadere che sui prodotti, a causa dell'alto contenuto di cemento, possano apparire eventuali microfessurazioni superficiali che non influiscono negativamente sulle caratteristiche fisiche e sulla qualità della finitura dei pezzi.
- Alcuni prodotti colorati possono subire, a causa dell'umidità, il fenomeno dell'efflorescenza. Si tratta semplicemente di un deposito cristallino biancastro sulla superficie del prodotto. Questo fenomeno è estraneo alla nostra volontà ed è caratteristico di tutti i prodotti di qualità, fabbricati con cemento, e scompare con il tempo e l'uso.
- Consigliamo di utilizzare malte idrorepellenti, per inibire le efflorescenze.
- Non si accetteranno reclami trascorsi 8 giorni dalla consegna della merce. In nessun caso si accetteranno reclami relativi al prodotto una volta collocato.
- Non avendo l'azienda alcun controllo sulla preparazione della superficie e la collocazione del prodotto, la garanzia di SAS copre esclusivamente la sostituzione di quest'ultimo, a condizione che venga dimostrato che tale prodotto è difettoso e che sono state seguite le norme di collocazione pubblicate dall'impresa sul sito [www.sas-sa.com](http://www.sas-sa.com).
- Decliniamo qualsiasi responsabilità se la collocazione dei nostri prodotti è stata realizzata non correttamente. Nel nostro sito Web [www.sas-sa.com](http://www.sas-sa.com) troverà le informazioni dettagliate relative alla collocazione dei prodotti SAS.
- SAS si riserva il diritto di cambiare senza preavviso le caratteristiche dei suoi prodotti.
- La maggior parte dei nostri prodotti sono identificati con il marchio SAS.
- Disponiamo di una libreria grafica per AutoCAD, dei prodotti. Se è di vostro interesse potete "scaricarla" gratuitamente dal nostro sito [www.sas-sa.com](http://www.sas-sa.com).
- Differenti grafiche di visualizzazione, e diverse esposizioni alla luce, possono dare luogo a leggere differenze nei colori. Le riproduzioni delle fotografie non sono vincolanti rispetto alle colorazioni di produzione. Non si accettano reclami a riguardo.

## RICONOSCIMENTI PROFESSIONALI

- Membro della Corporazione dei prefabbricati e Derivati del Cemento di Barcellona e Catalogna.
- Membro della Corporazione dei Prefabbricati di Tarragona.
- Membro della Camera di Commercio di Barcellona.
- Membro dell'AEOC (Associazione Spagnola di Codificazione Commerciale).
- Premio "Migliori Iniziative Impresarie" conferito dal "Periódico de Catalunya" (anno 1998).
- Targa "Francesc Macià" conferita dalla "Generalitat de Catalunya" (anno 2000).

# VERLEGE- UND AUFBAURICHTLINEN UND VERPLEGUNGSRICHTLINEN

## ALLGEMEINE HINWEISE

Arbeiten nicht bei Frost oder großer Hitze durchführen. Sollten sie Mörtel verwenden, müssen sie alle Teile als auch die Unterlage zunächst wässern. Verdichten des Fundamentes, Montage der Pfeiler und der Geländer auf dem Bauort. Bis zu zwei Tage nach dem Aufbau bzw. der Verlegung müssen die Produkte gewässert werden. Mit **SAS-FUGUE** müssen sie die Produktoberflächen wasserundurchlässig machen, um Feuchtigkeit zu vermeiden. Die Fugen mit einem wasserdichten Mörtel verschließen. Mehr Informationen über Verlegung- und Aufbau finden sie auf unserer Website unter „Download“. Dort finden sie die jeweiligen Richtlinien, als auch Pflegehinweise und Videos zu den einzelnen Produkten. Die im C.T.E. (Código Técnico de la Edificación) aufgeführten Richtlinien über die Sicherheit an Orten, die zum Schutz gegen Feuchtigkeit angedacht sind, sind zu befolgen, um somit das Bauvorhaben mit den notwendigen Mitteln zu beschützen.

**MAUERABDECKUNGEN** Mörtel verwenden, um die Teile mit der Mauer zu verkleben. Nach ca. vier Stunden Zementleim **CCPOT-25** zur Verlegung verwenden. Um die Oberflächen nicht zu beschmutzen, empfehlen wir beidseitig Klebeband anzubringen. Danach die Oberfläche und vor allem die Fugen mit **SAS-FUGUE** imprägnieren.

**PFEILER UND BLÖCKE** Ein ca. 40cm tiefes Fundament ausheben. Die Breite muss 10 cm größer sein als der Pfeiler bzw. Block. Ungefähr alle 6 laufende Meter kommt ein Pfeiler.

Immer mit dem Falz nach oben aufstellen. Verankerung der Pfeilerbewehrungen im Fundament. Wandinnenseiten mit Plastikfolie oder Polystyrol schützen, um Rissbildungen zu vermeiden. Pfeiler und Blöcke mit zementarmen Beton auffüllen.

**BALUSTRADEN** Ungefähr fünf Balustraden pro laufenden Meter und ein Pfeiler alle vier Meter. Pfeiler mit zementarmen Beton auffüllen. Die Balustraden mit Obergurte abschließen. Die Pfeiler bewehren und für die Balustraden und Ober- und Untergurte unsere Verbindungsstifte zur Befestigung verwenden.

**AUSSENPLATTEN Verlegung auf Mörtelbett:** Empfohlene Mindestdicke für das Fundament: 10-12 cm. Ein minimales Gefälle von ca. 2 cm pro Meter für die Evakuierung des Wassers lassen. Schützen sie die Auflage mit isolierendem Material und sorgen sie für eine gute Entwässerung der gesamten Oberfläche. Die Stärke des Mörtelbetts muss mindestens 3-5 cm betragen. Die mit flexiblen Fliesenkleber **CCPOT-25** (Oberfläche >900cm<sup>2</sup> und Dicke < 3 cm) verarbeiteten Außenplatten müssen doppelt verleimt werden. Eine Fuge zwischen 5-10 mm lassen. Die Fugen mit Sand und 10% Zement oder, falls diese mindestens 10 mm breit x 30mm tief sind, mit **SAS-FIX** verdichten. Dehnungsfugen im Einklang mit den Strukturfugen berücksichtigen. **Verlegung auf Sandbett (Plattendicke >4,5cm):** Ein ca. 20 cm tiefes Fundament ausheben, zuerst mit einer ca. 15 cm dicken Kiesschicht und danach mit ca. 5 cm feiner Sandschicht auffüllen. Verlegung der Außenplatten mit Hilfe eines Gummihammers. Eine 3-6 mm breite Fuge lassen. Die Fugen mit Sand und 10% Zement verdichten.

**WANDVERKLEIDUNGEN** Untergrund von Gips- und Putzresten befreien. Flexiblen Klebezeug **CCPOT-25** sowohl auf Untergrund als auch auf jeder Platte auftragen. Zuerst die Eckplatten und danach die Mauerplatten von unten nach oben verlegen. Ab drei Meter Höhe muss die Trägerqualität mit mechanischen Verbindungselementen gewährleistet werden. Die Fugen mit speziellem Fugenmörtel für Mauerplatten versiegeln.

**Algen- und Pilzwachstum** Versprühen Sie gemäß der Gebrauchsanweisung ein pilztötendes Mittel. Nach Ablauf einiger Tage löst sich der Belag problemlos ab; möglicherweise ist ein leichtes Kratzen oder ein sanftes Reiben erforderlich.

**Getränkflecken** Scheuern Sie den Fleck mit Seifenwasser. Behandeln Sie die schwierigen Flecken mit einer Natriumhypochloritlösung (übliche Reinigungslauge) in der Konzentration 1:10 und spülen Sie gründlich mit sauberem Wasser nach.

**Kaugummi** Kaugummi lässt sich mit einem geeigneten Kältemittelspray und durch nachfolgendes Scheuern ablösen. Verwenden Sie es gemäß der Gebrauchsanweisung.

**Ölflecken** Saugen Sie das Öl mit einem saugfähigen Tuch oder mit Papiertüchern auf. Wischen Sie nicht mit einem Lappen. Bedecken Sie die betroffene Zone danach mit einem „trockenen“ und saugfähigen Pulver und warten Sie 24 Stunden. Dieses Pulver kann gewöhnlicher Portlandzement sein. Wiederholen Sie diesen Vorgang, bis das Pulver soviel Öl als möglich aufgesaugt hat. Sollte der Fleck nicht verschwinden, so wenden Sie ein Reinigungsmittel gemäß der Gebrauchsanweisung an.

**Farben / Holzfarbe / Lacke Feuchte Farben** Saugen Sie die verschüttete Farbe mit einem saugfähigen Tuch oder mit Papiertüchern ab. Wischen Sie nicht mit einem Lappen. Bei Farbflecken sollten Sie die betroffene Zone sofort mit einem Reinigungspulver und Wasser abreiben. Bei Holzfarbe- oder Lackflecken sollten Sie die betroffene Zone sofort mit einem Reinigungsmittel und Wasser abreiben. Verwenden Sie bei Flecken, die weniger als eine Woche alt sind, keinen Fleckentferner und kein Lösungsmittel, denn Sie verstärken dadurch das Einziehen der Stoffe in den Beton.

**Getrocknete Flecken:** So viel als möglich entfernen. Verwenden Sie einen Fleckentferner, am besten ein als dickflüssiges Gel erhältliches. Befolgen Sie die Gebrauchsanweisung.

**Rostflecken** Rost- oder Eisenoxidflecken sind auf Betonplatten häufig anzutreffen. Verwenden Sie einen Rostentferner oder Betonreiniger und beachten Sie die Gebrauchsanweisung.

**Holzschutzmittel** Befeuchten Sie den Fleck mit Terpentin und reiben sie ihn mit heißem Wasser und Reinigungsmittel ab. Spülen Sie danach gründlich mit sauberem Wasser nach.

**Frost** Verwenden Sie zur Enteisung Ihrer Bodenplatten kein Salz, da die Haltbarkeit und das Aussehen der Platten beeinträchtigt werden könnten.

## EIGENSCHAFTEN DER SAS- PRODUKTE

**Laborproben:** SAS verfügt über ein eigenes Kontrolllabor, welches Versuche und Qualitätsprüfungen der Ausgangsstoffe sowie der fertigen Produkte durchführt. Die folgenden Testversuche haben in unserem Kontrolllabor stattgefunden und sind vom akkreditierten APPLUS LGAI Technological Center S.A. und PAYMA COTAS (Gruppe ECA) aus (Barcelona) gegengeprüft worden.

**Bestandteile der Betontypen:** SAS benutzt ausschließlich gebrochenes Material aus Marmor- und Kalksteinbrüchen mit Zement, Typ Portland 52,5 R.

**Dichte:** Weißbeton: 2.100/2.225 kg/m<sup>3</sup>. Graubeton: 2.125/2.250 kg/m<sup>3</sup>

**Druckfestigkeit:** 454 Kg/cm<sup>2</sup>

**Beugefestigkeit:** ≥5 MPA

**Wasseraufnahme:** ≤ 5% des Gewichts

**Gewichtstoleranzen:** ± 5% des im Katalog angegebenen Gewichtes (getestet mit komplett trockenem Artikel)

**Produktmaße:** Auf Grund der variierenden Oberfläche können unsere Produkte von den Anforderungen der Nennwerte unserer Kataloge und Preisliste abweichen.

Unsere Produkte sind an keine europäische Richtlinie gebunden außer unsere Außenplatten Tessera by SAS, welche den Bestimmungen der UNE EN1339 entsprechen.

**Farben:** Massenfärbung

**Rutschfestigkeit:** Klasse 3 gemäß UNE En 1339

**Oberflächenbehandlung:** Mit allen Farbprodukten, die für Beton geeignet sind, alle unsere Produkte können mit Oberflächenimprägnierung hydrofugiert werden.

**Frostsicherheit:** FROSTFREI gemäß der UNE-Norm 127.024/1999 EX. Unsere Produkte (Balustrade Serie 650, Struktur-Mauersystem BB -40 und Mauerabdeckung Putzform) wurden gemäß der deutschen Norm DIN 52 104-Z (verschärfte Prüfung) geprüft. Nach 50 kompletten Frost-Tauwechsel-Durchgängen waren keine sichtbaren Veränderungen (z.B. Abplatzungen, Risse oder Auswaschungen) erkennbar. Prüfungsbeschreibung: In diesem Versuch wird die Temperatur in der Frostkammer innerhalb von vier Stunden auf -15°C abgesenkt und zwei Stunden lang gehalten. Anschließend wird die Kammer zwei Stunden lang mit +15°C warmen Wasser geflutet. Diese Versuche wurden von unserem Labor durchgeführt und durch das MATERIALPRÜFUNGSAMT NORDRHEIN -WESTFALEN in Dortmund gegengeprüft. Auch die SHERBROOKE UNIVERSITÄT in Quebec, Kanada, hat Tests entsprechend der Spezifikation ASTM C-666/A durchgeführt. Dieser Test ergab nach 300 kompletten Frost-Tauwechsel-Durchgängen (-50°C) einen Wert (V/V<sub>0</sub>)<sup>2</sup> von 96%, die Norm zeigte einen Wert von mindestens 60%.

**Statik:** Unsere Balustraden (Serie-650 in Kombination mit RBR -50 und dem klassischen Pfeiler PBR -770) entsprechen in vollem Umfang den Anforderungen hinsichtlich der statischen Belastbarkeit. Die Zertifizierung wurde nach ETB -Richtlinie, Fassung Juni 1985, Absatz 3.1 (horizontale, Statische Lasten), Absatz 3.2.2 (weicher Stoss) und Absatz 3.2.3 (harter Stoss) vom MATERIALPRÜFUNGSAMT NORDRHEIN -WESTFALEN vorgenommen.

## ANMERKUNGEN

- Unsere Produkte werden mit gebrochenem Material aus Marmor hergestellt und deshalb sind kleine Farbunterschiede unvermeidlich.
- Unsere Produkte werden auf Holzpaletten geliefert und sind mit Schrupffolie geschützt. In einigen Fällen wird mit Stahlband gesichert. Die Materialien, die für die Verpackung verwendet werden, sind recyclebar.
- Wir empfehlen, unsere Paletten nicht aufeinanderzustapeln, obgleich es Modelle gibt, die dieses erlauben.
- Produkte, die in Kartons angeliefert werden, bitte vor Feuchtigkeit schützen.
- Wegen des hohen Zementanteils können an den Oberflächen unserer Produkte Mikrorisse auftreten, die weder die physikalischen Eigenschaften noch die Qualität der Teile beeinträchtigen.
- Bestimmte gefärbte Produkte können aufgrund von Feuchtigkeit Ausblühungen hervorbringen. Es handelt sich lediglich um Kalkausscheidungen an der Oberfläche des Produktes. Dieses Phänomen lässt sich nicht verhindern und ist für alle Qualitätsprodukte aus Zement charakteristisch. Mit der Zeit werden diese vom Regen weggewaschen.
- Wir empfehlen wasserabweisenden Fugenmörtel zu verwenden, um eventuelle Ausblühungen zu vermeiden.
- Nach Ablauf von 8 Tagen nach Auslieferung der Ware können Reklamationen nicht mehr anerkannt werden. Die Verantwortung von SAS beschränkt sich auf Austausch oder Gutschrift für das schadhafte Produkt.
- Da SAS keinen Einfluss auf die Vorbereitung der Flächen und das Anbringen der Produkte hat, kann SAS nur Ersatz im Rahmen der Garantie leisten, wenn das gelieferte Produkt fehlerhaft war und wenn bei der Anbringung die Anleitung unseres Unternehmens beachtet wurden, die Sie unter [www.sas-sa.com](http://www.sas-sa.com) finden.
- Unsere Haftung für unsere Produkte verfällt, wenn die Verlegung nicht sachgemäß erfolgt ist. Sie finden detaillierte Information zum Thema "Verlegung" auf unsere Webseite: [www.sas-sa.com](http://www.sas-sa.com).
- SAS behält sich das Recht vor, ohne vorherige Ankündigung die Merkmale der Produkte zu verändern.
- Die Mehrheit unserer Produkte sind mit dem Markenzeichen SAS versehen.
- Wir verfügen über eine graphische Datenbank unserer Produkte für AUTOCAD. Bei Interesse können Sie diese von unserer Webseite, [www.sas-sa.com](http://www.sas-sa.com), kostenlos herunterladen.
- Die auf den Fotos abgebildeten Produktfarben können, je nach Lichteinfalt bei der Aufnahme, von den realen Farben abweichen, so dass hier bezüglich keine Reklamationen akzeptiert werden können.

## ANERKENNUNG DER BRANCHE:

- Mitglied im Gremi de Prefabricats i Derivats del Cement de Barcelona i Catalunya.
- Mitglied im Gremi de Prefabricats de Tarragona.
- Mitglied bei der Cambra de Comerç de Barcelona.
- Mitglied bei der AEOC (Asociación Española de Codificación Comercial).
- Preis "Mejores Iniciativas Empresariales" verliehen durch El Periódico de Catalunya (1998).
- Plakette "Francesc Macià" gewährt durch die Generalitat de Catalunya (2000).

# PLAATSINGSNORMEN EN VLEKKEN



## ALGEMENE BEPALINGEN

Vermijd hete en koude dagen. Als er wordt gebruik gemaakt van mortel, zowel de losse elementen als de ondergrond bevochtigen. Effen de fundering, begin de pilaren en balustrades op te bouwen. De constructie gedurende twee dagen na plaatsing bevochtigen. Maak de producten waterafstotend door gebruik te maken van **SAS-FUGUE**. Voeg de producten met een waterafstotende mortel. Meer informatie over het plaatsen van onze producten vindt u terug op onze website [www.sas-sa.com](http://www.sas-sa.com) onder de rubriek "Downloads". Daaronder vindt u de plaatsingsnormen, informatie met betrekking tot het onderhoud van onze producten en enkele video's. Het is belangrijk de technische bouwcode te volgen (Codigo > tecnico de la Edificación), CTE) om de bouwplaats en de constructie te vrijwaren van vochtproblemen.

**DEKSTENEN** Mortel gebruiken als binding met de muur. Gebruik de cementlijm **CCPOT-25** om te voegen na 4 uur. Het is wenselijk om de plaatsen naast de voeg af te kleven, om zo bevulling van de mortel te vermijden. Behandel nadien met het waterafstotende **SAS-FUGUE**, dit vooral rond de voegen.

**PILAREN EN BLOKKEN** Vorm een fundering van ongeveer 40 cm diep en 10 cm breder dan de te plaatsen elementen. Een pilaar wordt ongeveer om de 6 m geplaatst. De pilaren passen op elkaar steeds met de mannelijke kant naar boven. De pilaren wapenen met gegolfde staven die reeds in de fundering verwerkt zit. De binnenkant van de pilaar met plastic of polystyreen bekleden dit om lekken tegen te gaan. De pilaren vullen met een mager beton (lage water/cement verhouding).

**BALUSTERS** Voorzie 5 balusters per lopende meter en een pilaar om de 4 m. de pilaren vullen met een mager beton. De balusters afwerken met de bijpassende tabletten. Ter versteviging van de balusters en tabletten kan u gebruik maken van de verbingsstukken.

**BETEGELING Plaatsing op een mortelbasis:** Minimum dikte van de betonnen basis moet 10- 12 cm zijn. Een helling van 2 cm per lopende meter voorzien voor de waterafvoer. De basis versterken met een isolerend materiaal, om een goede drainage te waarborgen. De basismortel moet minimaal 3 tot 5 cm dik zijn. Op de betegeling met een voeg van cementlijm **CCPOT-25** (oppervlakte > 900cm<sup>2</sup> en dikte < 3 cm) is het voldoende om dubbel te lijmen. Laat een voeg van 5-10 mm. De voegen vastzetten met zand en 10% cement of met **SAS-FIX** op voorwaarde dat de voeg 10mm breed is en 30mm diep. Uitzetvoegen voorzien. **Plaatsing op een zandbasis (tegels met een breedte >4.5 cm):** Voorzie een fundering van 20 cm, waarvan 15 cm droge beton, afgewerkt met 5 cm fijn zand. Plaats de tegels, lichtjes aandruiven met rubberen hamer. Voorzie een voeg van 3-6 mm. Voeg met zand en 10% cement.

**MUURBEKLEDINGEN** Reinig de ondergrond door gips- en stopverfresten te verwijderen. Gebruik de flexibele cementlijm CCPOT-25 met dubbele verlijming: ondergrond en muurplaat. Begin met de hoekstenen te plaatsen en ga door met de muurplaten van onder naar boven. Vanaf 3 m hoogte, moet men de kwaliteit van de ondergrond verzekeren met mechanische bevestigingen. Voeg met speciale producten voor voegen in muurbekledingen.

**Ontwikkeling van algen en schimmel** Besproei met een schimmelwerend product volgens de instructies van de fabrikant. Na verloop van enkele dagen kan men de algen of schimmel probleemloos verwijderen, hoewel men mogelijk wat moet krabben of schrobben.

**Drankvlekken** Boen de vlek weg met water en zeep. Voor hardnekkige vlekken kunt u een oplossing van water en bleekwater gebruiken, met een verhouding van 1:10. Spoel nadien zorgvuldig met zuiver water.

**Kauwgum** Kauwgum kan men verwijderen door met een spuitbus een gepast koelmiddel aan te brengen en de kauwgum dan weg te wrijven. Gebruik het product volgens de instructies van de fabrikant.

**Olievlekken** Dep de olie af met een absorberende of papieren doek. Niet wrijven. Bedek de zone vervolgens met een droog absorberend poeder, zoals gewone portlandcement en laat 24 uur trekken. Herhaal tot het poeder al de olie of zo veel mogelijk olie heeft geabsorbeerd. Als de vlek niet verdwijnt, kunt u een schoonmaakmiddel gebruiken, volgens de instructies van de fabrikant.

**Verf / methanol / vernis** Natte verf – neem de vervlek weg met een absorberende of papieren doek. Niet wrijven. Voor verf moet men de bevelde zone onmiddellijk afvegen met een schoonmaakpoeder en water. Voor methanol of vernis moet men de bevelde zone onmiddellijk afvegen met een schoonmaakmiddel en water. Gebruik geen vlekkenmiddel of oplosmiddel op vlekken die minder dan een week oud zijn, want zo zouden ze dieper in het beton kunnen doordringen.

**Droge vlek** verwijder zoveel mogelijk. Gebruik een vlekkenmiddel, bij voorkeur in de vorm van dikke gel. Volg de instructies van de fabrikant.

**Roest** Roest is een veel voorkomend defect in betonnen tegelvloeren en wordt veroorzaakt door ijzeroxidatie. Gebruik een bijtend middel of een schoonmaakmiddel voor beton, volgens de instructies vande fabrikant.

**Houtbeschermers** Doe terpentijn op de vlek en wrijf met warm water en detergent. Spoel vervolgens grondig af met schoon water.

**Vorst** Gebruik geen zout om uw paveisel te ontdooien, omdat zout de duurzaamheid en het uitzicht van de tegels kan aantasten.

# EIGENSCHAPPEN VAN SAS PRODUCTEN

**Laboratoriumtesten** SAS heeft een eigen laboratorium voor controle waar de kwaliteit van de grondstoffen en afgewerkte producten getest worden. Deze testen worden dan opnieuw gecontroleerd door het gehomologeerd laboratorium APP LUS LGAI Technological Center SA en PAYMACO TAS van de GROUP Bureau de Veritas(Barcelona).

**Samenstelling van het beton** SAS maakt enkel gebruik van aggregaten van marmmgranulaat en witte en grijze Portland cement type 52,5.

**Dichtheid** Wit beton: 2.100/2.225 kg/m<sup>3</sup>. Grijs beton: 2.125/2.250 kg/m<sup>3</sup>

**Drukweerstand** 454 Kp/cm<sup>2</sup>.

**Buigweerstand** ≥ 5MPa.

**Waterabsorptie** ≤ 5% over het gewicht.

**Gewichtsafwijkingen** ± 5% op het gewicht aangegeven in de catalogus. Getest met een volledig droog element.

**Afmetingen van de producten** Door de grote diversiteit oppervlakten en afwerkingen, kunnen de afmetingen van onze producten verschillen van de nominale waarden in onze catalogus.

Onze producten worden aan geen enkele Europese standaardnorm onderworpen, met uitzondering van TESSERA by SAS die conform zijn aan UNE EN 1339 norm.

**Kleurstoffen** Kleuren in massa.

**Glijd weerstand** Klasse 3 volgens UNE EN 1339.

**Oppervlakte behandeling** Men kan behandelingsproducten gebruiken specifiek voor beton. Men kan ook de producten beschermen door ze te behandelen met een waterafstotend middel.

**Vorstweerstand** Niet gegeleerd conform de UNE 127.024/1999 EX. Onze producten zijn getest volgens de Duitse norm DIN 52 104-Z ( de strengste norm) op de volgende manier: Na 50 cyclussen van bevriezing en ontdoing wordt geen enkel zichtbaar effect van afschilfering, scheuren, barsten, enz. waargenomen.

**Vriesproeven** Eén cyclus: de temperatuur in de vrieskamer wordt in een periode van 4 uur naar beneden gebracht tot -15°C. Na een periode van 2 uur worden de elementen ondergedompeld in water van 15°C en dit gedurende 2 uur. Deze tests worden in ons eigen laboratorium doorgevoerd en vergeleken met die van het laboratorium MATERIAL-PRÜFUNGSAMBT NORDRHEIN-FESTFALEN uit Dortmund. Ze worden ook getest door de UNIVERSITEIT VAN SHERBROOKE in Quebec(Canada)naar de norm ASTM C-666/A. Na 300 cyclussen van bevriezing en ontdoing (tot -50°C), zijn de gemiddelde waarden voor (VVO)2, 96%, terwijl de norm een minimum van 60% vereist.

**Statische Resistentie** Onze balusters (Serie-650 in combinatie met RBR-50, alsook de klassieke kolommen PBR-770) voldoen aan de Duitse normen van statische resistentie ETB-Richtlijn, Fassung Juni 1985, Absatz 3.1 (horizontale, statische lasten), Absatz 3.2.2 (zwakke stoot), Absatz 3.2.3 (harde stoot). Het certificaat werd door MATERIAL-PRÜFUNGSAMBT NORDRHEIN-FESTFALEN uitgereikt.

## Belangrijke gegevens

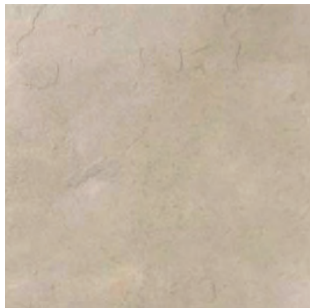
- Onze producten worden met marmraggregaat gefabriceerd, waardoor kleine kleurschakeringen mogelijk zijn.
- Onze producten worden op houten paletten, met plasticen hoes verpakt. Alle gebruikte verpakkingen zijn recycleerbaar.
- We raden aan onze paletten niet te stapelen, zelfs al laten sommige modellen dat toe.
- De producten geleverd in kartonnen dozen, moeten van vocht gevrijwaard worden.
- Door het hoge cementpercentage in onze producten, is het mogelijk dat er micro breukjes ontstaan aan de oppervlakte. Die hebben weliswaar geen verdere invloed op de fysieke eigenschappen en/of de kwaliteit van onze producten.
- Sommige producten kunnen een kleurafwijking hebben door een vochtigheidsprobleem, het zogenaamde fluorescentie fenomeen. Het gaat hier slechts om een uitslag van witte kristallen aan de oppervlakte van het product. Dit fenomeen is onvermijdelijk en typisch voor alles kwaliteitsproducten gefabriceerd met cement en verdwijnt na verloop van tijd.
- We raden aan om onze producten te voegen met een waterafstotende mortel, dit om de fluorescentie tegen te gaan.
- Geen enkele schadeklacht wordt aanvaard 8 dagen na de levering. In geen enkele geval zullen klachten met betrekking tot geplaatste producten aanvaard worden.
- Aangezien SAS geen enkele controle heeft over de voorbereidende werken, alsook de plaatsing van de producten, beperkt de garantie van SAS zich enkel tot het vervangen of crediteren van gebrekkige producten.
- SAS wijst alle verantwoordelijkheid af indien de producten niet correct geplaatst zijn. U kan gedetailleerde plaatsingsnormen terugvinden op de website: [www.sas-sa.com](http://www.sas-sa.com).
- SAS behoudt zich het recht, zonder voorafgaande waarschuwing, de kenmerken van zijn producten te veranderen.
- In de meeste producten zit het merkteken SAS.
- Via de website [www.sas-sa.com](http://www.sas-sa.com) heeft u ook toegang tot een grafische bibliotheek voor Auto-CAD van onze producten.
- De productkleuren op de foto's kunnen verschillen van de reële kleuren. Dit kan door lichtinval, weersomstandigheden, tijdstip van de foto, enz. Daarom zal SAS geen klachten aanvaarden met betrekking tot enige kleurverschillen.

## Lidmaatschappen en Erkenningen

- Lid van *Gremi de Prefabricats i Derivats del Cement de Barcelona i Catalunya*.
- Lid van *Gremi de Prefabricats de Tarragona*.
- Lid van *Cambra de Comerç de Barcelona*.
- Lid van *AEOC (Asociación Española de Codificación Comercial)*.
- De prijs "*Mejores Iniciativas Empresariales*" ontvangen. Uitgerijkt door El Periódico de Catalunya (1998).
- De prijs "*Francesc Macià*" ontvangen. Uitgerijkt door de Generalitat de Catalunya (2000).

CARTA DES COULEURS SAS  
 CARTELLA DEI COLORI SAS  
 FARBPALLETTE SAS  
 KLEURENKAART SAS

NATUREL  
 NATURALE  
 NATUR  
 NATURLIJK



Caliza



Dordogne



Floresta

BLANC  
 BIANCI  
 WEISS  
 WIT



Blanc SAS



Blanc Sablé

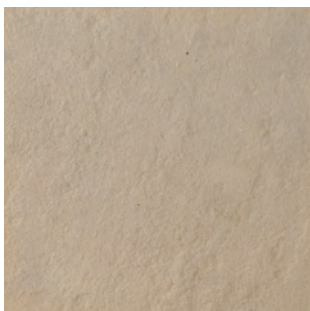


Nuage



Norvège

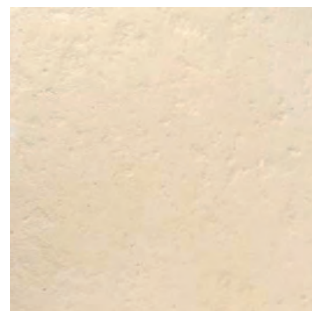
JAUNE  
 GIALLO  
 GELB  
 GEEL



Crème



Périgord



Champagne



Albero

VERT  
 VERDE  
 NATURGRAU  
 GROEN

MARRON  
 MARRONE  
 BRAUN  
 BRUIN



Vert



Chipre



Vert Gris



Roble

**CARTE DES COULEURS SAS** Les couleurs de cette carte sont approximatives. De même, les couleurs des photographies peuvent s'éloigner légèrement des couleurs originales selon la lumière, l'heure, le lieu et les conditions climatologiques. Par conséquent, nous n'accepterons aucune réclamation à ce propos.

**CARTELLA COLORI SAS** I colori sono approssimativi: differenti grafiche di visualizzazione, e diverse esposizioni alla luce possono dare luogo a leggere differenze nei colori. Le riproduzioni dei campioni non sono vincolanti rispetto alle colorazioni di produzione. Non accetteremo quindi alcun reclamo a tale proposito.

**FARBPALETTE SAS** Naturgetreue Imitation der alten Ecksteine. Sie begleiten Fassaden, welche mit den Mauerplatten Mansus und Poblet verkleidet sind oder schmücken die, welche durch zeitbedingt gealterte Farben verschönert wurden.

**KLEURENKAART SAS** De kleuren van deze kaart zijn niet exact. De kleuren van de foto's kunnen van het originele variëren na gelang de hoeveelheid licht, tijdstip van de dag en de weeromstandigheden. Vandaar dat wij hierover geen reclamaties accepteren.

BEIGE  
BEIGE  
BEIGE  
BEIGE



Beige



Bronze

ROUGE  
ROSSO  
ROT  
ROOD



Rouge

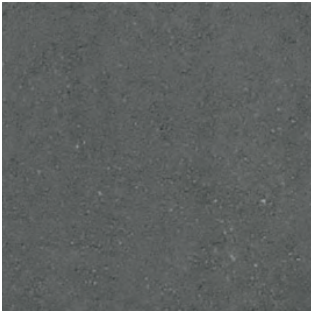


Siena-Terracota

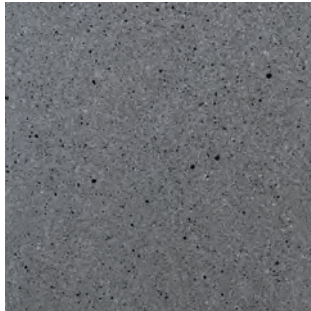


Manganèse

GRIS  
GRIGIO  
GRAU  
GRIJS



Gris



Gris Sablé



Pirineos



Pirineos Antique

NOIR  
NERO  
SCHWARZ  
ZWART



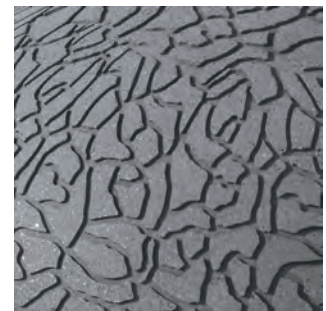
Dolomites



Anthracite



Noir



Noir Sablé

**CHAPERONS DE MUR /  
PILIERI ET MURETS / 5****CHAPERONS DE MUR / 5**

CHAPERONS À DEUX PENTES / 6  
CHAPERONS À DEUX PENTES  
DE 1 MÈTRE / 7  
CHAPERONS À DEUX PENTES  
"WET-CAST" 1 MÈTRE / 7  
CHAPERONS DE TERMINAISON  
À DEUX PENTES / 7  
CHAPERONS DE TERMINAISON PLATS / 6  
CHAPERONS ARRONDIS / 8  
CHAPERONS BOSSELÉS / 10  
CHAPERONS DORDOGNE / 11  
CHAPERONS PLATS / 5  
CHAPERONS PLATS DE 1 MÈTRE / 6  
CHAPERONS POBLET / 11  
CHAPERONS "U" / 9  
CHAPERONS UNE PENTE / 9  
CHAPERONS POUR PLATINE / 8  
CHAPERONS TEGOLA / 10  
FLORESTA CHAPERONS DE  
PIERRE SABLONNEUSE NATURELLE / 11

**PILIERI ET MURETS / 13**

CHAPEAU POUR PILIER DORDOGNE / 21  
CHAPEAUX POUR PILIER POBLET / 22  
CHAPEAUX POUR PILIER LLICORELLA / 22  
CHAPEAUX POUR PILIERI / 22  
CHAPITEAUX / 22  
CHAPITEAU DORDOGNE / 21  
COLONNE / 23  
MURET BOSSELÉ / 13  
MURET ELITE / 17  
MURET LISSE / 15  
MURET MARBRE / 16  
PIÉDESTAL BORGONA / 17  
PIÉDESTAL POUR COLONNE / 23  
PILIER BORGONA / 17  
PILIER BOSSELÉ / 13  
PILIER BRIQUETA / 18  
PILIER DORDOGNE / 21  
PILIER ELITE / 17  
PILIER GRANIT / 14  
PILIER LISSE / 15  
PILIER LLICORELLA / 19  
PILIER MARBRE / 16  
PILIER POBLET / 20  
TABLETTE D'APPUI POUR COLONNE / 23

**BALUSTRES /  
CLÔTURES / 25****BALUSTRES / 25**

BALUSTRADES / 34  
BALUSTRES PLATS / 35  
BALUSTRES SERIE-400 / 33  
BALUSTRES SERIE-500 / 32  
BALUSTRES SERIE-600 / 31  
BALUSTRES SERIE-650 ET SERIE-650 TOP / 30  
BALUSTRES SERIE-750 / 29  
BALUSTRES SERIE-750 DECÓ / 28  
BALUSTRES SERIE-770 / 27  
BALUSTRES SERIE-800 / 26  
BALUSTRES SERIE-850 / 25  
CALE POUR BALUSTRE / 25 / 26 / 27 / 29 / 30  
/ 31 / 32 / 33  
CARRÉ MÉTALLIQUE / 25 / 26 / 27 / 29 / 30  
CHAPEAUX POUR PILIERI CLASSIQUES / 25 /  
26 / 27 / 29 / 30  
GOUJONS / 25 / 26 / 27 / 29 / 30 / 31 / 32 / 33  
ORNEMENT / 36  
PILIERI CLASSIQUES / 25 / 26 / 27 / 29 / 30  
TABLETTE D'APPUI / 34 / 35  
TABLETTES D'APPUI / 25 / 26 / 28 / 29  
/ 31 / 32  
TABLETTE D'APPUI RBR / 27 / 30  
TABLETTE D'APPUI RBR RONDE / 27 / 30

**CLÔTURES / 37**

ATTACHES / 38  
CLAUSTRAS / 37  
SASTEAK: SYSTÈME DE COSTRUCTION  
DE CLÔTURES / 38  
STICK POUR CLÔTURES AVEC SASTEAK / 39  
TABLETTE D'APPUI / 37

**PISCINES / JARDIN / 41****PISCINES / 41**

DOMUSDRAIN / 42  
FLORESTA MARGELLE DE PISCINE  
PIERRE SABLONNEUSE NATURELLE / 46  
MARGELLE DE PISCINE DOMUS / 42  
MARGELLE DE PISCINE DORDOGNE / 44  
MARGELLE DE PISCINE GARONNE / 45  
MARGELLE DE PISCINE RP / 41  
MARGELLE DE PISCINE SPA / 43  
MARGELLE DE PISCINE TESSERA / 46  
RECEVEUR DE DOUCHE DOMUS / 42  
RECEVEUR DE DOUCHE RP / 41

**JARDIN / 47**

BANC ET TABOURET BARCINO / 59  
BORDURE CORDA / 52  
BORDURE DORDOGNE / 54  
BORDURE LIS / 52  
BORDURE TRONC / 53  
CARRÉ POTAGER / 56

ÉVIERS / 57  
FONTAINE SIMBIO / 58  
FONTAINE TREVISIO / 57  
FONTAINES SOLEIL ET LUNE / 57  
JARDINIÈRES FINITION LAVÉE / 55  
JARDINIÈRES FINITION LISSE / 56  
JOCKER / 52  
LUMINAIRE SIMBIO / 58  
LUX / 47  
MURET MONTBLANC / 54  
PIED DE PARASOL / 56  
PIERRE "COURE" / 61  
POUF MACLURA / 60  
SACS DE PIERRE DÉCORATIVE / 61  
SENTIER FEUILLE / 49  
SENTIER FOX / 49  
SENTIER SEND-48 / 48  
SENTIERS BOUTON / 49  
SENTIERS DOMUS / 47  
SENTIERS TRONC / 48  
TRAVERSES / 50  
TRAVERSE MASSIVE / 51

**REVÊTEMENTS DE SOL /  
PAREMENTS / 63****REVÊTEMENTS DE SOL / 63**

CANIVEAU / 66  
DALLES / 65  
DALLES DOMUS / 68  
DALLES DORDOGNE / 70  
DALLES GARONNE / 71  
DOMUSDRAIN / 69  
FLORESTA DALLES DE PIERRE SABLONNEUSE  
NATURELLE / 71  
PANOT GAUDÍ / 63  
PLOTS EN BÉTON / 66  
PLOTS POUR PLANCHERS D'EXTÉRIEUR / 73  
SAS-TRIA / 67  
SASTEAK: PLANCHER D'EXTÉRIEUR / 72 / 73  
TESSERA ASPECT BOISÉ / 64  
TESSERA BASIQUE / 64  
TESSERA BICOULEUR / 64

**PAREMENTS / 75**

BANDEAU DE FAÇADE POBLET / 75  
BANDEAU DE FAÇADE POUR  
BRIQUETTES ET BRIQUETTES D'ANGLE / 81  
FLORESTA PLAQUETTE DE PIERRE  
SABLONNEUSE NATURELLE / 85  
PAREMENT ARAN / 79  
PAREMENT BRICKPLACK / 80  
PAREMENT DORDOGNE / 77  
PAREMENT LLICORELLA / 79  
PAREMENT MANSUS / 78  
PAREMENT POBLET / 75  
PIERRE D'ANGLE DORDOGNE / 77  
PIERRES D'ANGLE POBLET / 76  
PLAQUETTE BOSSELÉ / 82  
PLAQUETTE CLASSIQUE / 83  
PLAQUETTE ELITE / 84  
PLAQUETTE LISSE / 82  
PLAQUETTES / 84

**CHEMINÉES et PRODUITS  
POUR LA CONSTRUCTION /  
DIVERS et PRODUITS DE  
POSE / 87****CHEMINÉES / 87**

ASPIRATEUR DÉCORATIF: AZAHAR ET  
FORMENTERA / 92  
ASPIRATEUR STATIQUE MÉTALLIQUE / 89  
ASPIRATEURS STATIQUES CARRÉS / 87  
ASPIRATEURS STATIQUES RONDS / 88  
BASE DOUBLE POUR ASPIRATEUR  
STATIQUE / 87 / 88 / 89  
CHEMINÉES BRIQUETA / 90  
CHEMINÉES LLICORELLA / 91  
CHEMINÉES POBLET / 91  
CHAPEAUX DE CHEMINÉES / 92

**PRODUITS POUR LA  
CONSTRUCTION / 93**

AÉRATEURS / 96  
APPUIS DE FENÊTRE / 93  
APPUIS DE FENÊTRE DORDOGNE / 93  
ARCADES DÉCORATIVES / 98  
CORBEAUX / 95  
DÉS / 97  
GARGUILLES / 97  
GRILLE D'AÉRATION / 96  
LAMIERI / 95  
LINTEAUX DORDOGNE / 94  
MARCHES / 99  
MOULURES DORDOGNE / 94  
SOCLES / 99

**DIVERS / 100**

CASIER À VIN / 100

**PRODUITS de POSE et  
ENTRETIEN / 101**

CCPOT-25 / 101  
COLOR-BG / 101  
SAS-FIX / 101  
SAS-FUGUE / 101  
SAS-NET / 101  
SAS-WET / 101

**AUTRES PRODUITS / 101****INFORMATION / 103****IT****COPERTINE PER MURI /  
PILASTRI & BLOCCHI / 5****COPERTINE PER MURI / 5**

COPERTINE A DOPPIA PENDENZA / 6  
COPERTINE A DOPPIA PENDENZA DE  
1 METRO / 7  
COPERTINE A DOPPIA PENDENZA  
"WET-CAST" DE 1 METRO / 7  
COPERTINE A PENDENZA ARROTONDATA / 8  
COPERTINE A SEZIONE  
TRONCOPIRAMIDALE / 8  
COPERTINE AD UNA PENDENZA / 9  
COPERTINE BUGNATE / 10  
COPERTINE DI FINE MURO A DOPPIA  
PENDENZA / 7  
COPERTINE DI FINE MURO PIANE / 6  
COPERTINE DORDOGNE / 11  
COPERTINE PIANE / 5  
COPERTINE PIANE DE 1 METRO / 6  
COPERTINE POBLET / 11  
COPERTINE TEGOLA / 10  
COPERTINE "U" (A CUFFIA) / 9  
FLORESTA COPERTINE IN PIETRA  
ARENARIA / 11

**PILASTRI E BLOCCHI / 13**

BLOCCO BUGNATO / 13  
BLOCCO ELITE / 17  
BLOCCO FACCIA VISTA / 15  
BLOCCO MARMO / 16  
CAPITELLI / 22  
CAPITELLO DORDOGNE / 21  
COLONNA / 23  
COPRIPILASTRO DORDOGNE / 21  
COPRIPILASTRI / 22  
COPRIPILASTRI POBLET / 22  
COPRIPILASTRI LLICORELLA / 22  
CORRIMANO RBR PER COLLEGAMENTO  
ALLA COLONNA / 23  
PIEDESTALLO PER COLONNA / 23  
PIEDESTALLI BORGONA / 17  
PILASTRO BORGONA / 17  
PILASTRO BRICK / 18  
PILASTRO BUGNATO / 13  
PILASTRO DORDOGNE / 21  
PILASTRO ELITE / 17  
PILASTRO MARMO / 16  
PILASTRO GRANITO / 14  
PILASTRO FACCIA VISTA / 15  
PILASTRO LLICORELLA / 19  
PILASTRO POBLET / 20

**BALAUSTRÉ / RECINZIONI / 25****BALAUSTRÉ / 25**

BALAUSTRÉ SERIE-400 / 33  
BALAUSTRÉ SERIE-500 / 32  
BALAUSTRÉ SERIE-600 / 31  
BALAUSTRÉ SERIE-650 E SERIE-650 TOP / 30  
BALAUSTRÉ SERIE-750 / 29  
BALAUSTRÉ SERIE-750 DECÓ / 28  
BALAUSTRÉ SERIE-770 / 27  
BALAUSTRÉ SERIE-800 / 26  
BALAUSTRÉ SERIE-850 / 25  
BALAUSTRÉ SQUADRATE / 35  
BALAUSTRÉ SQUADRATE ACCOPPIATE / 34  
COPERTINA PER BALAUSTRÉ  
SQUADRATE / 34 / 35  
COPRIPILASTRI PER PILASTRI CLASSICI / 25 /  
26 / 27 / 29 / 30  
CORRIMANO PER BALAUSTRÉ / 25 / 26 / 28 /  
29 / 31 / 32  
CORRIMANO RBR CURVO / 27 / 30  
CORRIMANO RBR LINEARE / 27 / 30  
CUNEO PER BALAUSTRÉ INCLINATE / 25 / 26  
/ 27 / 29 / 30 / 31 / 32 / 33  
ORNAMENTO / 36  
PERNI PER MONTAGGIO BALAUSTRÉ / 25 / 26  
/ 27 / 29 / 30 / 31 / 32 / 33  
PILASTRI CLASSICI / 25 / 26 / 27 / 29 / 30  
TELAIETTO MONTAGGIO BALAUSTRÉ / 25 /  
26 / 27 / 29 / 30

**RECINZIONE / 37**

CORRIMANO PER GRATICCIALE / 37  
FISSAGGIO / 38  
GRATICCIALE / 37  
SASTEAK: SISTEMA DI RECINZIONE / 38  
STICK PER RECINZIONE CON SASTEAK / 39

**PISCINE / GIARDINO / 41****PISCINE / 41**

BORDATURE PER PISCINE DOMUS / 42  
BORDATURE PER PISCINE DORDOGNE / 44  
BORDATURE PER PISCINE GARONNE / 45  
BORDATURE PER PISCINE RP / 41  
BORDATURE PER PISCINE SPA / 43  
BORDATURE PER PISCINE TESSERA / 46  
DOMUSDRAIN / 42  
FLORESTA BORDATURE PER PISCINE  
IN PIETRA ARENARIA / 46  
PIATTO DOCCIA DOMUS / 42  
PIATTO DOCCIA RP / 41

**GIARDINO / 47**

AIUOLA URBANA VERDE / 56  
BLOCCO MONTBLANC / 54  
BORDO CORDA / 52  
BORDO DORDOGNE / 54  
BORDO LIS / 52

BORDO TRONC / 53  
FONTE SIMBIO / 58  
FONTANE SOL E LUNA / 57  
FONTANE TREVISIO / 57  
FIORIERE FINITURA LAVATA / 55  
FIORIERE FINITURA LISCIO / 56  
JOCKER / 52  
LAVANDINI / 57  
LUCE SIMBIO / 58  
LUX / 47  
PANCA E SGABELLO BARCINO / 59  
PIETRA "COURE" / 61  
SACCHI DI PIETRE PER DECORAZIONE / 61  
PORTA OMBRELLONI / 56  
POUF MACLURA / 60  
SENTIERO FOGLIA / 49  
SENTIERO SEND-48 / 48  
SENTIERI BOTTONE / 49  
SENTIERI DOMUS / 47  
SENTIERI FOX / 49  
SENTIERI TRONC / 48  
TRAVERSINE CAMMINAMENTO / 50  
TRAVERSINA MASSICCIA  
CAMMINAMENTO / 51

**PAVIMENTI /  
RIVESTIMENTI / 63****PAVIMENTI / 63**

CUNETTA / 66  
DOMUSDRAIN / 69  
FLORESTA PIASTRE PAVIMENTAZIONE IN  
PIETRA ARENARIA / 71  
LASTRE DORDOGNE / 70  
PANOT GAUDÍ / 63  
PAVIMENTAZIONE / 65  
PAVIMENTO GARONNE / 71  
PIASTRE PAVIMENTAZIONE DOMUS / 68  
SASTEAK: LISTONE PER ESTERNI / 72 / 73  
SAS-TRIA / 67  
SOSTEGNI IN CALCESTRUZZO / 66  
SOSTEGNI IN CALCESTRUZZO PER  
LISTONE / 73  
TESSERA ASPETTO LEGNO / 64  
TESSERA BASIC / 64  
TESSERA BICOLOR / 64

**RIVESTIMENTI / 75**

BRICK E BRICK ANGOLARE / 81  
FLORESTA RIVESTIMENTO IN  
PIETRA ARENARIA / 85  
MODANATURA PER PIASTRE / 84  
MODANATURA POBLET / 75  
PIETRA ANGOLARE DORDOGNE / 77  
PIETRE ANGOLARI POBLET / 76  
PIASTRA BUGNATA / 82  
PIASTRA CLASSICA / 83  
PIASTRA ELITE / 84  
PIASTRA FACCIA VISTA / 82  
RIVESTIMENTO ARAN / 79  
RIVESTIMENTO BRICKPLACK / 80  
RIVESTIMENTO DORDOGNE / 77  
RIVESTIMENTO LLICORELLA / 79  
RIVESTIMENTO MANSUS / 78  
RIVESTIMENTO POBLET / 75

**CAMINI e PRODOTTI per  
COSTRUZIONE / ALTRI e  
PRODOTTI per COLLOCAZIONE  
e MANTENIMENTO / 87****CAMINI / 87**

ASPIRATORI DECORATIVI: AZAHAR E  
FORMENTERA / 92  
ASPIRATORE STATICO METALLICO / 89  
ASPIRATORI STATICI BRIQUETA / 90  
ASPIRATORI STATICI LLICORELLA / 91  
ASPIRATORI STATICI POBLET / 91  
ASPIRATORI STATICI QUADRATI  
PER CAMINI / 87  
ASPIRATORI STATICI ROTONDI  
PER CAMINI / 88  
BASE DOPPIA PER CAMINI / 87 / 88 / 89  
COPRICAMINI / 92

**PRODOTTI PER COSTRUZIONE / 93**

ARCHITRAVI DORDOGNE / 94  
BARBACANI / 95  
D'AVANZALE DORDOGNE / 93  
D'AVANZALI PER FINESTRE / 93  
GOCCIOLATOI PER TERRAZZI / 97  
GRADINI / 99  
GRIGLIA PER AREAZIONE / 96  
MODANATURA DORDOGNE / 94  
PERSIANE / 96  
PIGNATTE DECORATIVE / 98  
PLINTI / 97  
TAVOLATO SOTOTETTO / 95  
ZOCOLI / 99

**ALTRI / 100**

PORTA BOTTIGLIE / 100

**PRODOTTI PER COLLOCAZIONE E  
MANTENIMENTO / 101**

CCPOT-25 / 101  
COLOR-BG / 101  
SAS-FIX / 101  
SAS-FUGUE / 101  
SAS-NET / 101  
SAS-WET / 101

**ALTRI PRODOTTI / 101****INFORMAZIONE / 103**

DE

**MAUERABDECKUNGEN /  
PFEILER UND BLOEKE / 5**

MAUERABDECKUNGEN / 5  
ENDSTÜCKE MAUERABDECKUNGEN  
FLACH / 7  
ENDSTÜCKE MAUERABDECKUNGEN  
SATTELDACH / 7  
FLORESTA  
SANDSTEINMAUERABDECKUNGEN / 11  
MAUERABDECKUNGEN DORDOGNE / 11  
MAUERABDECKUNGEN POBLET / 11  
MAUERABDECKUNGEN U-FORM / 9  
MAUERABDECKUNGEN FLACH / 5  
MAUERABDECKUNGEN FLACH 1 METER / 6  
MAUERABDECKUNGEN GEWÖLBT / 8  
MAUERABDECKUNGEN PULTFORM / 9  
MAUERABDECKUNGEN PUNTVOORMIG  
"WET-CAST" 1 METER / 7  
MAUERABDECKUNGEN SATTELDACH / 6  
MAUERABDECKUNGEN SATTELDACH 1  
METER / 7  
MAUERABDECKUNGEN  
STUMPPYRAMIDAL / 8  
MAUERABDECKUNGEN TEGOLA / 10  
STRUKTURMAUERABDECKUNGEN / 10

**PFEILER UND BLOEKE / 13**

GLATTE MAUERBLÖCKE / 15  
GLATTE PFEILER / 15  
GLÄTTER PFEILER MARMOROPTIK / 16  
HAND-UND FUSSLÄUFE FÜR SÄULE / 23  
KAPITELL BORGONA / 17  
KAPITELL DORDOGNE / 21  
KAPITELLEN / 22  
KAPITELLE FÜR SÄULE / 23  
KLINKERPFEILER / 18  
MAUERBLOCK ELITE / 17  
PFEILER BORGONA / 17  
PFEILER DORDOGNE / 21  
PFEILER ELITE / 17  
PFEILER LLICORELLA / 19  
PFEILER POBLET / 20  
PFEILERABDECKUNG DORDOGNE / 21  
PFEILERABDECKUNGEN / 22  
PFEILERABDECKUNGEN POBLET / 22  
PFEILERABDECKUNGEN LLICORELLA / 22  
SÄULE / 23  
STRUKTURBLÖCKE / 13  
STRUKTURPFEILER / 13  
STRUKTURPFEILER GRANIT / 14

**BALUSTRADEN / ZÄUNE / 25**

BALUSTRADEN / 25  
BALUSTRADEN SERIE-400 / 33  
BALUSTRADEN SERIE-500 / 32  
BALUSTRADEN SERIE-600 / 31  
BALUSTRADEN SERIE-650 UND  
SERIE-650 TOP / 30  
BALUSTRADEN SERIE-750 / 29  
BALUSTRADEN SERIE-750 DECÓ / 28  
BALUSTRADEN SERIE-770 / 27  
BALUSTRADEN SERIE-800 / 26  
BALUSTRADEN SERIE-850 / 25  
FLACHE BALUSTRADEN / 35  
HAND-UND FUSSLÄUFE FÜR  
BALUSTRADEN / 25 / 26 / 28 / 29 / 31 / 32  
HAND-UND FUSSLÄUF / 34 / 35  
HAND-UND FUSSLÄUFE RBR / 27 / 30  
HAND-UND FUSSLÄUFE RBR, RUND / 27 / 30  
JUSTIERRAHMEN / 25 / 26 / 27 / 29 / 30  
KEILE FÜR BALUSTRADEN / 25 / 26 / 27 / 29 /  
30 / 31 / 32 / 33  
KLASSISCHE PFEILER / 25 / 26 / 27 / 29 / 30  
LANGE BALUSTRADEN / 34  
PFEILERVERZIERUNG / 36  
PFEILERABDECKUNGEN FÜR KLASSISCHEN  
PFEILER / 25 / 26 / 27 / 29 / 30  
STIFTE / 25 / 26 / 27 / 29 / 30 / 31 / 32 / 33

**ZÄUNE / 37**

BEFESTIGUNGSELEMENT / 38  
HAND-UND FUSSLÄUFE / 37  
ORNAMENTSTEINE / 37  
SASTEAK: ZAUNBAUSYSTEM / 38  
ZAUNHALTERUNG FÜR SASTEAK / 39

**SCHWIMMBAD / GARTEN / 41**

**SCHWIMMBAD / 41**

DOMUSDRAIN / 42  
DUSCHPLATTE RP / 41  
DUSCHPLATTE DOMUS / 42  
FLORESTA SCHWIMMBAD-  
RANDSTEINPLATTEN AUS SANDSTEIN / 46  
SCHWIMMBAD-RANDSTEINPLATTEN  
DOMUS / 42  
SCHWIMMBAD-RANDSTEINPLATTEN  
DORDOGNE / 44  
SCHWIMMBAD-RANDSTEINPLATTEN  
GARONNE / 45  
SCHWIMMBAD-RANDSTEINPLATTEN RP / 41  
SCHWIMMBAD-RANDSTEINPLATTEN  
SPA / 43  
SCHWIMMBAD-RANDSTEINPLATTEN  
TESSERA / 46

**GARTEN / 47**

BEETEINFASSUNG CORDA / 52  
BEETEINFASSUNG DORDOGNE / 54  
BEETEINFASSUNG LIS / 52

BEETEINFASSUNG TRONC / 53  
BRUNNEN SIMBIO / 58  
BRUNNEN TREVISO / 57  
BRUNNEN SOL UND LUNA / 57  
DEKORATIVE STEINSÄCKE / 61  
GARTENBANK UND HOCKER BARCINO / 59  
JOCKER / 52  
LEUCHTE SIMBIO / 58  
LUX / 47  
MAUERBLOCK MONTBLANC / 54  
NATÜRLICHER SANDSTEIN "COURE" / 61  
PFLANZENKÜBEL GEWASCHENE  
OBERFLÄCHE / 55  
PFLANZENKÜBEL GLATTE OBERFLÄCHE / 56  
POUF MACLURA / 60  
SONNENSCHIRMSTÄNDER / 56  
STADTGARTEN / 56  
TRITTPLATTE BAHNSCHWELLE / 51  
TRITTPLATTE BLATT / 49  
TRITTPLATTE FOX / 49  
TRITTPLATTE SEND-48 / 48  
TRITTPLATTEN DOMUS / 47  
TRITTPLATTEN HOLZSCHWELLE / 50  
TRITTPLATTEN KNOPF / 49  
TRITTPLATTEN TRONC / 48  
WASSERTRÖGE / 57

**AUSSENBELAG /  
MAUERPLATTEN / 63**

AUSSENBELAG / 63  
BETONAUFLEGER / 66  
BETONAUFLEGER FÜR AUSSENLEISTER / 73  
BODENPLATTE GARONNE / 71  
BODENPLATTEN DOMUS / 68  
BODENPLATTEN DORDOGNE / 70  
DOMUSDRAIN / 69  
FLORESTA SANDSTEINBODENPLATTEN / 71  
PANOT GAUDI / 63  
RINNSTEIN / 66  
SASTEAK: AUSSENLEISTEN / 72 / 73  
SAS-TRIA / 67  
TERRAZZO / 65  
TESSERA BASIC / 64  
TESSERA BICOLOR / 64  
TESSERA HOLZ-IMITATION / 64

**WANDVERKLEIDUNGEN / 75**

ECKSTEINE DORDOGNE / 77  
ECKSTEINE POBLET / 76  
FLORESTA SANDSTEINMAUERPLATTEN / 85  
GLATTE MAUERPLATTEN / 82  
KLASSISCHE MAUERPLATTE / 83  
KLINKERMAUERPLATTE BRICKPLACK / 80  
KLINKER-UND WINKELRIEMCHEN / 81  
STRUKTUR-MAUERPLATTEN / 82  
WANDVERKLEIDUNG ELITE / 84  
WANDVERKLEIDUNGEN ARAN / 79  
WANDVERKLEIDUNGEN DORDOGNE / 77  
WANDVERKLEIDUNGEN LLICORELLA / 79  
WANDVERKLEIDUNGEN MANSUS / 78  
WANDVERKLEIDUNGEN POBLET / 75  
ZIERLEISTE FÜR MAUERPLATTEN / 84  
ZIERLEISTE POBLET / 75

**SCHORNSTEINE und  
PRODUKTE für den BAU /  
VERSCHIEDENES und  
PRODUKTE für die  
VERLEGUNG und  
VERPFLEGUNG / 87**

SCHORNSTEINE / 87  
BASISSTEIN KAMINENTLÜFTER / 87 / 88 / 89  
DEKORATIVE KAMINENTLÜFTER: AZAHAR  
UND FORMENTERA / 92  
KAMINENTLÜFTER AUS BLECH / 89  
KAMINENTLÜFTER BRIQUETA / 90  
KAMINENTLÜFTER LLICORELLA / 91  
KAMINENTLÜFTER POBLET / 91  
SCHORNSTEINHAUBEN / 92  
STATISCHE KAMINENTLÜFTER  
QUADRATISCH / 87  
STATISCHE KAMINENTLÜFTER RUND / 88

**PRODUKTE FÜR DEN BAU / 93**

BETONFUSS / 97  
BELÜFTUNGSFENSTER / 96  
DEKORATIVE GEWÖLBE  
KASSETTENDECKEN / 98  
FENSTERBANK DORDOGNE / 93  
FENSTERBÄNKE / 93  
FUSSLEISTEN / 99  
FENSTERSTURZ DORDOGNE / 94  
KONSOLEN / 95  
LUFTSCHARTE / 96  
STUFEN / 99  
VORDACHPLATTEN / 95  
WASSERSPEIER / 97  
ZIERLEISTE DORDOGNE / 94  
VERSCHIEDENES / 100  
FLASCHENREGAL / 100

**PRODUKTE FÜR DIE VERLEGUNG UND  
VERPFLEGUNG / 101**

CCPOT-25 / 101  
COLOR-BG / 101  
SAS-FIX / 101  
SAS-FUGUE / 101  
SAS-NET / 101  
SAS-WET / 101

**SONSTIGE PRODUKTE / 101**

**INFORMATION / 103**

NL

**DEKSTENEN / PILAREN EN  
MUURBLOKKEN / 5**

**DEKSTENEN / 5**

BOLVORMIGE DEKSTENEN / 8  
DEKSTENEN MET EEN SCHUINE ZIJDE / 9  
DEKSTENEN DORDOGNE / 11  
DEKSTENEN FLORESTA NATUURSTEEN / 11  
DEKSTENEN POBLET / 11  
DEKSTENEN TEGOLA / 10  
DEKSTENEN VLAK / 5  
DEKSTENEN VLAK 1 METER / 6  
DEKSTENEN PUNTVOORMIG / 6  
DEKSTENEN PUNTVOORMIG 1 METER / 7  
DEKSTENEN PUNTVOORMIGE  
"WET-CAST" 1 METER / 7  
DEKSTENEN VOOR AFSLUITINGEN / 8  
EINSTUKKEN DEKSTENEN VLAK / 6  
EINSTUKKEN DEKSTENEN PUNTVOORMIG / 6  
GEBEITELDE DEKSTENEN / 10  
"U" DEKSTENEN / 9

**PILAREN EN MUURBLOKKEN / 13**

GEBEITELDE MUURBLOKKEN / 13  
GEBEITELDE PILAREN / 13  
GEMARMERDE MUURBLOKKEN / 16  
GEMARMERDE PILAREN / 16  
GLADDE PILAREN / 15  
GLADDE MUURBLOKKEN / 15  
KAPITEL DORDOGNE / 21  
KAPITELLEN / 22  
KOLOMZUIJL / 23  
MUURBLOKKEN ELITE / 17  
PIEDESTAL BORGONA / 17  
PIEDESTAL VOOR KOLOMZUIJL / 23  
PILAAAR BORGONA / 17  
PILAAAR BRIQUETTE / 18  
PILAAAR DORDOGNE / 21  
PILAAAR ELITE / 17  
PILAREN GRANIEIT / 14  
PILAREN LLICORELLA / 19  
PILAREN POBLET / 20  
PILARENKAPPEN / 22  
PILARENKAPPEN DORDOGNE / 21  
PILARENKAPPEN LLICORELLA / 22  
PILARENKAPPEN POBLET / 22  
TABLET VOOR DE KOLOMZUIJL / 23

**BALUSTERS /  
AFSLUITINGEN / 25**

**BALUSTERS / 25**

BALUSTERS SERIE 400 / 33  
BALUSTERS SERIE 500 / 32  
BALUSTERS SERIE-600 / 31  
BALUSTERS SERIE-650 EN SERIE 650-TOP / 30  
BALUSTERS SERIE-750 / 29  
BALUSTERS SERIE-750 DECÓ / 28  
BALUSTERS SERIE-770 / 27  
BALUSTERS SERIE-800 / 26  
BALUSTERS SERIE-850 / 25  
BALUSTRADES / 34  
HULPSTUK / 25 / 26 / 27 / 29 / 30  
KAPPEN VOOR KLASSIEKE PILAREN / 25 / 26  
/ 27 / 29 / 30  
KLASSIEKE PILAREN / 25 / 26 / 27 / 29 / 30  
ORNAMENTE / 36  
PENNEN / 25 / 26 / 27 / 29 / 30 / 31 / 32 / 33  
PLATTE BALUSTERS / 35  
SPIE VOOR BALUSTERS / 25 / 26 / 27 / 29 / 30  
/ 31 / 32 / 33  
TABLET / 34 / 35  
TABLET RBR / 27 / 30  
TABLET RBR RONDE / 27 / 30  
TABLET VOOR BALUSTERS / 25 / 26 / 28 / 29  
/ 31 / 32

**AFSLUITINGEN / 37**

METALENTEUN / 38  
SASTEAK: SYSTEM VOOR AFSLUITINGEN / 38  
SIERSTENEN / 37  
STICK VOOR AFSLUITINGEN MET  
SASTEAK / 39  
TABLET / 37

**ZWEMBAD / TUIN / 41**

**ZWEMBAD / 41**

DOMUS RANDSTEEN VOOR ZWEMBAD / 42  
DOMUS STORTBADBAK / 42  
DOMUSDRAIN / 42  
DORDOGNE RANDSTEEN VOOR  
ZWEMBAD / 44  
FLORESTA RANDSTEEN VOOR ZWEMBAD / 46  
GARONNE RANDSTEEN VOOR ZWEMBAD / 45  
RP RANDSTEEN VOOR ZWEMBAD / 41  
RP STORTBADBAK / 41  
SPA RANDSTEEN VOOR ZWEMBAD / 43  
TESSERA RANDSTEEN VOOR ZWEMBAD / 46

**TUIN / 47**

BANK EN TABOURET BARCINO / 59  
BETONNEN MOESTUIN / 56  
BIELZEN / 50  
BLOK MONTBLANC / 54  
DEKORATIEVE NATUURSTEEN / 61  
FONTEIN SIMBIO / 58  
FONTEIN SOL EN LUNA / 57  
FONTEIN TREVISO / 57  
JOCKER / 52  
LAMP SIMBIO / 58  
LUX / 47

MASSIEVE STAPTEGEL / 51  
NATUUR ZANDSTEEN "COURE" / 61  
PADTEGELS BLAD / 49  
PADTEGELS DOMUS / 47  
PADTEGELS FOX / 49  
PADTEGELS KNOP / 49  
PADTEGELS TRONC / 48  
PADTEGELS SEND-48 / 48  
PLANT-EN BLOEMBAKKEN MET  
GEWASSEN OPPERVLAKTE / 55  
PLANT-EN BLOEMBAKKEN MET  
GLADDE OPPERVLAKTE / 56  
POUF MACLURA / 60  
RANDSTENEN CORDA / 52  
RANDSTENEN LIS / 52  
RANDSTENEN TRONC / 53  
RANDSTENEN DORDOGNE / 54  
SPOELBAKKEN / 57  
VOETSTUK VOOR PARASOL / 56

**BETEGELING /  
MUURBEKLEDING / 63**

**BETEGELING / 63**

BETONNEN STEUNEN / 66  
BETONNEN STEUNEN VOOR  
BUITENVLOER / 73  
DOMUSDRAIN / 69  
PANOT GAUDI / 63  
SASTEAK: BUITENVLOER / 72 / 73  
SAS-TRIA / 67  
STRAATGOOT / 66  
TESSERA BASIC / 64  
TESSERA BICOLOR / 64  
TESSERA HOUT LOOK / 64  
TEGEL DOMUS / 68  
TEGELS DORDOGNE / 70  
TEGELS GARONNE / 71  
TEGELS FLORESTA / 71  
TERRAZZO / 65

**MUURBEKLEDING / 75**

BRIQUETTES EN HOCK BRIQUETTE / 81  
DORDOGNE MUURBEKLEDING / 77  
ELITE WANDTEGEL / 84  
FLORESTA MUURBEKLEDING / 85  
GEBEITELDE WANDTEGEL / 82  
GLADDE WANDTEGEL / 82  
HOEKSTEEN DORDOGNE / 77  
HOEKSTEEN POBLET / 76  
KLASSIEKE WANDTEGEL / 83  
LIJST VOOR WANDTEGEL / 84  
LIJSTWERK POBLET / 75  
MUURBEKLEDING ARAN / 79  
MUURBEKLEDING BRICKPLACK / 80  
MUURBEKLEDING LLICORELLA / 79  
MUURBEKLEDING MANSUS / 78  
POBLET MUURBEKLEDING / 75

**SCHOORSTENEN en  
CONSTRUCTIE PRODUCTEN /  
DIVERSEN en  
BEVESTIGINGSPRODUCTEN / 87**

**SCHOORSTENEN / 87**

DECORATIEVE ROOKAFZUIGERS :  
AZAHAR EN FORMENTERA / 92  
DUBBELE BASIS STEEN / 87 / 88 / 89  
METALEN STATISCHE ROOKAFZUIGERS / 89  
RONDE STATISCHE ROOKAFZUIGERS / 88  
SCHOORSTENEN BRIQUETTE / 90  
SCHOORSTENEN LLICORELLA / 91  
SCHOORSTENEN POBLET / 91  
SCHOORSTEENKAPPEN / 92  
VIERKANTE STATISCHE  
ROOKAFZUIGERS / 87

**CONSTRUCTIE PRODUCTEN / 93**

BETONVOET / 97  
BOVENDORPELS DORDOGNE / 94  
DAKOVERSTEEK / 95  
GEWELVEN / 98  
LIJSTWERK DORDOGNE / 94  
PLATTEN VOOR DAKOVERSTEEK / 95  
RAAMDORPELS / 93  
RAAMDORPELS DORDOGNE / 93  
SOKKELS / 99  
TRAPPEN / 99  
VENTILATIEOOSTER / 96  
VENTILATIEVENSTER / 97  
WATERAFVOERGROOTEN / 97

**DIVERSEN / 100**

FLESSENREK / 100

**BEVESTIGINGSPRODUCTEN / 101**

COLOR-BG / 101  
SAS-FIX / 101  
SAS-FUGUE / 101  
SAS-NET / 101  
SAS-WET / 101

**ANDERE PRODUCTEN / 101**

**INFORMATIE / 103**



PREFABRICADOS DE  
HORMIGÓN S.A.

**SIÈGE / SEDE**  
**HAUPTSITZ / HOOFDKANTOOR**

Pg. Torras i Bages, 106  
E-08030 Barcelona  
Tel. +34 902 45 88 50  
Fax +34 93 346 17 13  
sas@sas-sa.com

| [www.sas-sa.com](http://www.sas-sa.com)

#### SAS in ITALIA

Via Artigiani, 5  
I-39057 Appiano s.s.d.v. (BZ)  
Tel. +39 0471 662486  
Fax +39 0471 661790  
sas@aldolarcher.com  
GPS: 46.461094,11.267107

#### SAS DEUTSCHLAND

Handwerkerstr., 5  
I-39057 Eppan a.d.w.s. (BZ) Südtirol  
Tel. +39 0471 662486  
Fax +39 0471 661790  
sas@aldolarcher.com  
GPS: 46.461094,11.267107

**Dépôts / Magazzini**  
**Lager / Magazijn**

#### FRANCE

Dept. 47 LBP  
Font de Pomier  
47150 Montflanquin  
Tel. +34 93 311 83 99  
(ligne directe France)  
Fax. +34 93 346 17 13  
GPS: 44.531449,0.776118

#### ITALIA

· APPIANO  
Via Artigiani, 5  
I-39057 Appiano s.s.d.v. (Bolzano)  
Tel. +39 0471 662486  
Fax. +39 0471 661790  
GPS: 46.461245,11.267177

#### · CASTELLARANO

Compressorio ceramico di Sassuolo  
Via Barbolini, 27  
I-41049 Castellarano (RE)  
Tel. +39 0536 859401  
Fax +39 0536 826950  
GPS: 44.513018,10.737244

#### DEUTSCHLAND

· BERLIN  
Teltower Betonwaren Leszinski UG  
Oderstraße 13-21  
D-14513 Teltow  
Tel. +49 (0) 3328 336677  
GPS: 52.404828,13.25597

Photos: INDEX Estudi de fotografia

**SAS**

**TESSERA**  
*by SAS*

**SASTEAK**

**SASSTONE**

Sont marques déposées de SAS, Prefabricats de Formigó SA / Sono marchi registrati da SAS, Prefabricats de Formigó SA  
Sind eingetragene Schutzmarken der SAS, Prefabricats de Formigó SA / Zijn gedeponeerde merken van SAS, Prefabricats de Formigó SA.