



CLAYTEC[®]

Baustoffe aus Lehm.

LEHM UND HOLZBAU

Das perfekte Zusammenspiel zwischen
Lehmbaustoffen von CLAYTEC und Holz

DIE IDEALE VERBINDUNG

The image shows a minimalist interior space. On the left, a light-colored wooden door with a simple handle is set into a wall of a rich, warm orange-brown color. To the right of the door is a large, built-in cabinet system with two tall, narrow doors of the same orange-brown hue, each featuring a small, round silver handle. The ceiling is made of light-colored wood planks, and the floor is also made of light wood. On the far right, a small window with a light wood frame is visible. The overall aesthetic is clean and modern, emphasizing natural materials and a cohesive color palette.

Die Architektur mit Holz hat in den letzten Jahren wesentlich an Bedeutung gewonnen. Das Bauen mit Holz ist gestalterisch wie ökologisch längst relevant geworden. Nirgendwo lässt sich Ausdruckskraft, Individualität und Umweltbewusstsein so zusammenführen wie hier. Dies sind die Schnittstellen, die den Holzbau mit dem Baustoff Lehm verbinden. Die Kombination der konstruktiven Leistungsfähigkeit des Holzes mit der freien Gestaltbarkeit und der Schönheit des Erdbaustoffes Lehm bietet Spannung und Harmonie. CLAYTEC zeigt Ihnen für den Holzbau perfekte Lehmtechniken und Lehmbaustoffe, für den ökologischen Wandaufbau wie auch für das elegante Finish mit Lehm-Designoberflächen.



KONSTRUKTION UND MATERIAL



Holz und Lehm begleiten uns seit den Anfängen des Bauens. Mit keinen anderen Materialien lassen sich konstruktive Flexibilität und ästhetische Oberflächengestaltung so frei und qualitativ verbinden. Perfekt ergänzen sich die Eigenschaften der Materialien und ergeben so ein sinnvolles Ganzes.





Mit Holz und Lehm lässt sich frei konstruieren und individuell formen. Eine ideale Grundlage für die Verwirklichung Ihrer persönlichen architektonischen Vision. Dabei spielt es keine Rolle, ob Sie traditionelle Wärme oder modernes Wohnen bevorzugen. Beides lässt sich mit Holz und Lehm hervorragend umsetzen.



INDIVIDUALITÄT LEBEN

A modern, eco-friendly bathroom with a wooden ceiling, a bathtub on a wooden platform, and a double vanity with stone sinks. The room features a curved wall on the left, a window with a plant, and a large mirror above the vanity. The text "ÖKOLOGISCH ZEITGEMÄSS" is overlaid in the center.

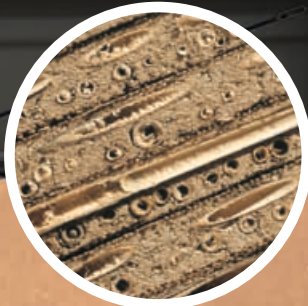
ÖKOLOGISCH ZEITGEMÄSS



CLAYTEC wäre nicht CLAYTEC, wenn der ökologische Aspekt nicht eine wichtige Rolle spielen würde. Eine verantwortliche Haltung gegenüber den Ressourcen und dem Klima ist uns selbstverständlich. In der Kombination von Holz und Lehm sehen wir einen Weg in die Zukunft des Bauens. Wegweisend sind auch das Wohnklima und der Komfort, die uns die beiden Naturbaustoffe geben.

Auf den nächsten Seiten zeigen wir Ihnen bautechnisch und handwerklich ausgereifte Techniken mit Holz und Lehm. Es sind eingeführte und bewährte Varianten. Öfen aus Lehm, plastisches Formen und individuelles Gestalten können diese praktikablen Techniken perfekt ergänzen. Ganz nach Ihren Vorstellungen und Wünschen.





Querschnitt durch Lehmbauplatten

Lehm-Trockenputzplatte 16 mm,
angesetzt mit Lehmklebe- und
Armierungsmörtel

Lehmklebe- und Armierungsmörtel
mit Flachsgewebe

YOSIMA WE 0

Lehmbauplatte 20 mm

Lehmklebe- und Armierungs-
mörtel mit Flachsgewebe

Lehm-Oberputz fein 06

Gundierung DIE WEISSE

CLAYFIX Lehm direkt
INDISCH-ROT 3.2

FLÄCHIGE BEKLEIDUNG MIT DÜNNEN LEHMBAUPLATTEN UND LEHM-FINISH

- Holz und Lehm in perfekter Ergänzung
- Rein ökologische Trockenputzplatte aus Lehm, Jute und Schilfrohr
- Lehmputzschicht ohne Nässe und Trockenzeiten
- Raumklima, Behaglichkeit und Komfort im Holzbau

Auf massiven Holztafelwänden oder Holzwerkstoffplatten (wie OSB) werden 16 mm dünne CLAYTEC Lehm-Trockenputzplatten D16 befestigt, mit Lehmklebe- und Armierungsmörtel plus Gewebebeschichtet und abschließend mit einem Lehm-Finish versehen.

1. Lehmklebe- und Armierungsmörtel mit dem Zahnpachtel aufziehen.
2. Platten fest in den Kleber drücken. Über Kopf und ggf. auf OSB zusätzlich anklammern.

3. Größere Fugen und Schraublochvertiefungen füllen und trocknen lassen. Lehmklebe- und Armierungsmörtel mit dem Zahnpachtel oder Glätter bis 3 mm dick aufziehen. Bewehrungsgewebe in die nasse Oberfläche einarbeiten.

4. Nach Trocknung Finish aus YOSIMA Lehm-Designputz (Seite 21) oder Lehm-Feinputz 06 und CLAYFIX *Lehm direkt* Anstrichsystem (Seite 23).

DER KLASSIKER: STÄNDERWERK-BEKLEIDUNG MIT CLAYTEC LEHMBAUPLATTEN

- Leichter Trockenbau aus Lehm im Holzbau
- Lehmputz und Bauplatte in einem Produkt.
- Höchster thermischer und raumklimatischer Komfort
- Bester Schallschutz

20 mm oder 25 mm dicke CLAYTEC Lehm-bauplatten werden auf Holzständer- oder Lattenwerken im 37⁵ cm- oder 50 cm-Raster befestigt. Die Flächen werden mit Lehmklebe- und Armierungsmörtel plus Gewebe beschichtet und abschließend mit einem Lehm-Finish versehen.

1. Platten anklammern (Abstand < 20 cm) oder anschrauben mit Lehm-bauplatten-schrauben (Abstand < 30 cm).

2. Größere Fugen und Schraublochvertiefungen füllen und trocknen lassen. Lehmklebe- und Armierungsmörtel mit dem Zahnpachtel oder Glätter bis 3 mm dick aufziehen und abgleichen. Bewehrungsgewebe in die nasse Oberfläche einarbeiten.

3. Nach Trocknung Finish aus YOSIMA Lehm-Designputz (Seite 21) oder Lehm-Feinputz 06 und CLAYFIX *Lehm direkt* Anstrichsystem (Seite 23).

Artikel	Produkt	Lieferform	Fläche, Reichweite
13.555	Lehmklebe- und Armierungsmörtel	25 kg-Sack	5 m ²
09.010	Lehm-Trockenputzplatte D16 mm	einzel, Pal. zu 120 Stk	0,39 m ² (0,62 ⁵ × 0,62 ⁵)
35.030/.033	Flachsgewebe, 1 m breit	Rolle 1,0 × 100 m/35 m	90 m ² /32 m ²

Artikel	Produkt	Lieferform	Fläche, Reichweite
09.004/.002	Lehm-bauplatte D 20 mm/D 25 mm	einzel, Pal. zu 60 Stk	0,94 m ² (0,62 ⁵ × 1,50 ⁵)
13.555	Lehmklebe- und Armierungsmörtel	25 kg-Sack	5 m ²
35.030/.033	Flachsgewebe, 1 m breit	Rolle 1,0 × 100 m/35 m	90 m ² /32 m ²



Der Materialauftrag von Lehmklebe- und Armierungsmörtel mit dem Zahnpachtel gewährleistet die gleichmäßige Dicke. Das Bewehrungsgewebe wird dann nur noch aufgelegt und eingebettet. Dieser Arbeitsgang kann sehr gut auch vom Holzbauer ausgeführt werden.



Holzweichfaserplatte 8 mm,
angesetzt mit Lehmklebe-
und Armierungsmörtel

Lehmklebe- und Armierungsmörtel
mit Flachgewebe

YOSIMA RO 0

Zahnpachtelung aus Lehmklebe-
und Armierungsmörtel, Rohrsystem
JOCO mit geringem Rohrdurchmesser
8 mm

Verputz bis Rohrscheitel mit Lehm-
putz HW, nach Trocknung Beweh-
rungslage aus Lehmputz HW und
Flachsgewebe, hier ohne End-
beschichtung.

CLAYTEC Pavaboard 60 mm als
Installationsebene

Schlitz für Wasserrohr eingefräst
(rechts Elektrokabel und -dose)

FLÄCHIGE BEKLEIDUNG MIT DÜNNEN HOLZWEICHFASERPLATTEN UND LEHM-FINISH

- Preisgünstig und schnell
- Bestes Raumklima durch Lehm und Holzweichfaser
- Ökologische Alternative zur Bekleidung mit Gipskartonplatten
- Lehm-Finish im Holzbau leicht gemacht

Auf massiven Holztafelwände oder Holzwerkstoffplatten werden 8 mm dünne Weichfaserplatten befestigt, mit Lehmklebe- und Armierungsmörtel plus Gewebe beschichtet und abschließend mit einem Lehm-Finish versehen.

1. Lehmklebe- und Armierungsmörtel mit dem Zahnpachtel aufziehen.
2. Platten fest in den Kleber drücken, mit Kantholz und Fäustel festklopfen. Über Kopf und auf sehr schlecht saugenden Untergründen wie OSB zusätzlich anklammern.

3. Größere Fugen und Schraublochvertiefungen füllen und trocknen lassen. Lehmklebe- und Armierungsmörtel mit dem Zahnpachtel oder Glätter bis 3 mm dick aufziehen. Bewehrungsgewebe in die nasse Oberfläche einarbeiten.

4. Nach Trocknung Finish aus YOSIMA Lehm-Designputz (Seite 21) oder Lehm-Feinputz 06 und CLAYFIX *Lehm direkt* Anstrichsystem (Seite 23).

FLÄCHIGE BEKLEIDUNG MIT DICKEN HOLZWEICHFASERPLATTEN FÜR INSTALLATIONEN, LEITUNGEN UND STECKDOSEN

- Zusätzliche Dämmung
- Installations- und Putzträgerplatte in einem
- Ideal für Wandflächenheizungen

In den 40 oder 60 mm dicken und festen CLAYTEC Pavaboard Platten können Installationen geführt werden. Schlitze werden meist rückseitig eingefräst, die raumseitige Leitungsführung ist ebenso möglich. Rohre von Wandflächenheizungen können mit einem Teil ihres Querschnitts eingelassen werden. Finish in Lehm-Dünnlagentechnik, je nach Installationen oder bei Wandflächenheizungen auch dicker.

1. Platten im Abstand < 20 cm ohne Klebung anklammern.
2. Größere Fugen und Schraublochvertiefungen füllen und trocknen lassen.

Lehmklebe- und Armierungsmörtel mit dem Zahnpachtel oder Glätter bis 3 mm dick aufziehen und abgleichen. Für mitteldicke Lagen Lehmputz HW ca. 6 mm aufziehen. Heizungsflächen mit Zahnpachtelung aus Lehmklebe- und Armierungsmörtel vorbereiten, nach Trocknung auffüttern bis Rohrscheitel, nach Trocknung Armierungslage. Bewehrungsgewebe in die nasse Oberfläche einarbeiten.

3. Nach Trocknung Finish aus YOSIMA Lehm-Designputz (Seite 21) oder Lehm-Feinputz 06 und CLAYFIX *Lehm direkt* Anstrichsystem (Seite 23).

Artikel	Produkt	Lieferform	Fläche, Reichweite
09.008	Holzweichfaserplatte dünn D 8 mm	einzel, Pal. zu 250 Stk	1,22 m ² (1,20×1,02)
13.555	Lehmklebe- und Armierungsmörtel	25 kg-Sack	5 m ²
35.030/.033	Flachsgewebe, 1 m breit	Rolle 1,0×100 m/35 m	90 m ² /32 m ²



Artikel	Produkt	Lieferform	Fläche, Reichweite
09.240/.260	Claytec-Pavaboard D 40 mm/D 60 mm	einzel, Pal. zu 100/68 Stk	0,61 m ² (0,60 × 1,02)
13.555	Lehmklebe- und Armierungsmörtel	25 kg-Sack	5 m ²
10.810, 05.810	Lehmputz HW	25 kg-Sack/800 kg-Big-Bag	2,8 m ² /91 m ²
35.030/.033	Flachsgewebe, 1 m breit	Rolle 1,0 m × 100 m	90 m ² /32 m ²





TRENNWAND
Füllung Holzflex

CLAYTEC Base maxi

Lehmklebe- und
Armierungsmörtel
mit Flachsgewebe

YOSIMA GE 0

VORSATZSCHALE
Füllung Holzflex

CLAYTEC Base maxi

Lehmklebe- und Armierungs-
mörtel mit Flachsgewebe

Lehm-Oberputz fein 06

Gundierung DIE WEISSE,
hier ohne Lehm-Anstrich

STÄNDERWERK-BEKLEIDUNG MIT CLAYTEC BASE MAXI AUF 62,5 CM-RASTER

- Ökologischer Trockenbau auf 62,5 cm-Raster
- Wirtschaftliches Arbeiten auf größeren Flächen
- Standardbefestigungsmittel
- Preisgünstiger und schneller Unterbau für Lehm-Finish im Holzbau

Großformatige, 25 mm dicke CLAYTEC Base maxi Platten werden auf Holzständer- oder Lattenwerken befestigt. Die Stöße treffen sich auf den Hölzern. Die Platten sind mit liegendem oder stehendem Format einsetzbar. Sie werden mit Lehmklebe- und Armierungsmörtel plus Gewebe beschichtet und abschließend mit einem Lehm-Finish versehen.

1. Platten anklammern (Abstand < 20 cm) oder anschrauben mit Knauf-Universal-schrauben oder Lehmbauplattenschrauben (Abstand < 30 cm).

2. Größere Fugen und Schraublochvertiefungen füllen und trocknen lassen. Lehmklebe- und Armierungsmörtel mit dem Zahnpachtel oder Glätter bis 3 mm dick aufziehen und abgleichen. Bewehrungsgewebe in die nasse Oberfläche einarbeiten.
 3. Nach Trocknung Finish aus YOSIMA Lehm-Designputz (Seite 21) oder Lehm-Feinputz 06 und CLAYFIX *Lehm direkt* Anstrichsystem (Seite 23).

Artikel	Produkt	Lieferform	Fläche, Reichweite
09.225	Claytec Base maxi D 25 mm	einzel, Pal. zu 45 Stk	2,34 m ² (1,25 × 1,87 ⁵)
13.555	Lehmklebe- und Armierungsmörtel	25 kg-Sack	5 m ²
35.030/033	Flachsgewebe, 1 m breit	Rolle 1,0 × 100 m/35 m	90 m ² /32 m ²



FÜR DIE FUGE ZUM HOLZ: LEHM-FUGENFÜLLER

Zum Schließen von

- Schwindrissen in Holzbalken
- Fugen zw. Lehmputz und Ausbauteilen
- Setzrisen zwischen Bauteilen

CLAYTEC Lehm-Fugenfüller ist die ökologische Holzbau-Alternative zu chemisch konditionierten Kunststoff-Füllmassen. Als Trockenmischung enthält das Material trotz langjähriger Lagerfähigkeit keinerlei Konservierungsmittel.

Mit Lehm-Fugenfüller *natur-braun* können Fugen zwischen Holz und braunen Lehmputzen

sowie Schwindrisse im Holz geschlossen werden. Der Farbton *natur-hell* ist geeignet für Fugen zwischen hellen Lehmflächen und weißen Holzbauteilen wie Türfutter oder Sockelleisten. Das gut klebende Material kann geschliffen sowie überspachtelt oder überstrichen werden. Verarbeitet wird Lehm-Fugenfüller mit Nachfüllkartuschen und der Kartuschenpresse.



Fugenfüllung mit *natur-braun* an einer Fensterbank



Fugenfüllung mit *natur-weiß* an einer Sockelleiste



Füllung eines Abrisses zwischen Decken- und Wandbauteil





Gipskarton oder Gipsfaserplatte

Grundierung DIE GELBE

YOSIMA RO 0

CLAYTEC Pavaboard N+F

Lehmklebe- und Armierungsmörtel mit Flachsgewebe

Lehm-Oberputz fein 06

Grundierung DIE WEISSE

CLAYFIX Lehm direkt
GOLD-OCKER 4.2

FLÄCHIGE BEKLEIDUNG MIT GIPSKARTON ODER GIPSFASERPLATTEN UND LEHM-FINISH

- Einfache und preisgünstige Standardlösung
- Brandschutz-Bekleidungen mit Gipsplatten möglich
- Lehm-Finish auf Grundierung möglich

Auf massiven Holztafelwänden oder Holzwerkstoffplatten werden Gipskarton- oder Gipsfaserplatten bauüblich befestigt und vorbehandelt. Beschichtung mit Grundierung und Lehm-Finish.

1. Gipsplatten nach Hersteller- oder Systemvorgaben befestigen. Stöße ggf. armieren und spachteln, Oberflächenqualität Q3.

2. Vorbehandeln mit CLAYTEC Tiefengrund.
3. Grundieren mit DIE GELBE.
Nach Trocknung Finish aus YOSIMA Lehm-Designputz (Seite 21) oder Lehm-Feinputz 06 und CLAYFIX *Lehm direkt* Anstrichsystem (Seite 23).

STÄNDERWERK-BEKLEIDUNG MIT CLAYTEC PAVABOARD N+F AUF 37,5 CM-RASTER MIT STÖSSEN IM FELD

- Ökologischer Trockenbau leichtgemacht
- Nut-und-Feder Verbindung für Stöße im Feld
- Handliches Plattenformat
- Passgenau ebene Oberfläche für Lehm-Dünnlagenbeschichtungen

20 mm dicke CLAYTEC Pavaboard Platten N+F (= Nut-und-Feder) werden auf Holzständer- oder Lattenwerke im 37^{5er} Raster befestigt. Die Stöße können im Feld liegen. Die Flächen werden mit Lehmklebe- und Armierungsmörtel plus Gewebe beschichtet und abschließend mit einem Lehm-Finish versehen.

1. Platten anklammern (Abstand < 20 cm) oder anschrauben mit Knauf-Universalschrauben oder Lehmbauplattenschrauben (Abstand < 30 cm).

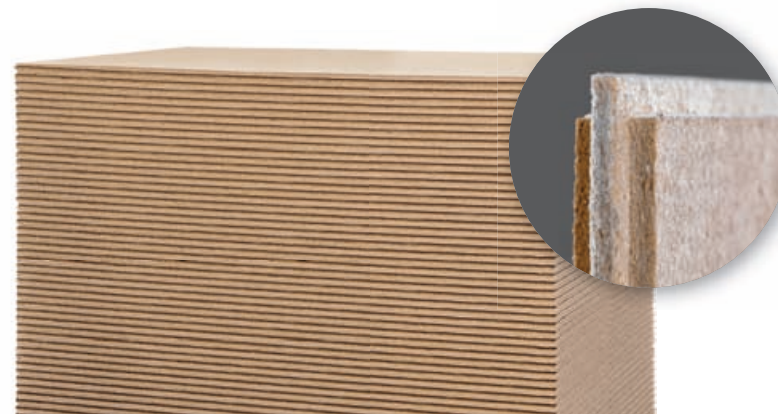
2. Größere Fugen und Schraublochvertiefungen füllen und trocknen lassen. Lehm-klebe- und Armierungsmörtel mit dem Zahnpachtel oder Glätter bis 3 mm dick aufziehen und abgleichen. Bewehrungsgewebe in die nasse Oberfläche einarbeiten.
3. Nach Trocknung Finish aus YOSIMA Lehm-Designputz (Seite 21) oder Lehm-Feinputz 06 und CLAYFIX *Lehm direkt* Anstrichsystem (Seite 23).

Artikel	Produkt	Lieferform	Fläche, Reichweite
	Gipsplatten D9,5 mm/D12,5 mm	einzel oder Pal.	diverse
13.425/.420	Grundierung DIE GELBE	10 I-Eimer/5 I-Eimer	50 m ² /25 m ²



Artikel	Produkt	Lieferform	Fläche, Reichweite
09.220	Claytec-Pavaboard N+F D 20 mm	einzel, Pal. zu 112 Stk	*0,90 m ² (0,60 × 1,50 ⁵)
13.555	Lehmklebe- und Armierungsmörtel	25 kg-Sack	5 m ²
35.030/.033	Flachsgewebe, 1 m breit	Rolle 1,0 × 100 m/35 m	90 m ² /32 m ²

* Fläche wie bei N+F-Platten üblich anhand der Außenabmessungen ermittelt, Deckmaß 0,88 m².





Lehmstein 1900 DF

Lehmbauplatte

Lehmklebe- und
Armierungsmörtel
mit Flachsgewebe

YOSIMA GR 0

Lehm-Trockenschüttung
(ohne Zuschläge)

Lehm-Holz-Trockenschüttung leicht
(mit Holzspänen)

Lehmstein 1900 DF



STAPELWÄNDE MIT CLAYTEC LEHMSTEINEN UND LEHMBAUPLATTEN

- Wärmespeichernde Innenschale im Trockenbau
- Verbesserter Schallschutz
- Schnell und kostengünstig ausgeführt

Bei dieser Technik für Holz-Leichtbautechniken werden Lehmsteine trocken aufgestapelt und geklemmt, nicht vermauert. In den thermisch wirksamen schweren Schalen aus 52 mm dicken Lehmsteinen (Dünformat) können sämtliche Installationen geführt werden. Die Leitungen werden meist umstapelt, gefräste Schlitzlöcher sind ebenfalls möglich.

Die Stapelschalen werden mit CLAYTEC Lehm-Platten oder anderen Trockenbauplatten bekleidet. Ein Lehmverputz mit plastischem Mörtel ist ebenfalls möglich. In diesem Fall werden die vertikalen Stoßfugen zwischen den Steinen beim Einstapeln ca. 1,0 cm breit offen gelassen.

1. Latte 25 x 50 mm als unteren Abschluss an der Konstruktion befestigen, drei Lagen Steine hochkant im Verband einstapeln, mit nächster Latte niederklemmen und diese dann befestigen.
2. CLAYTEC Lehm-Platten hochkant stehend an den Klemmlatten befestigen.
3. Größere Fugen und Schraublochvertiefungen füllen und trocknen lassen. Lehmklebe- und Armierungsmörtel mit dem Zahnpachtel oder Glätter bis 3 mm dick aufziehen. Bewehrungsgeflecht in die nasse Oberfläche einarbeiten.
4. Nach Trocknung Finish aus YOSIMA Lehm-Designputz (Seite 21) oder Lehm-Feinputz 06 und CLAYFIX *Lehm direkt* Anstrichsystem (Seite 23).

Artikel	Produkt	Lieferform	Fläche, Reichweite
06.010	Lehmstein 1900 NF	448 Stk. auf Paletten	48 Stk./m ²
09.004/.002	Lehm-Platte D 20 mm/D 25 mm	einzel, Pal. zu 60 Stk	0,94 m ² (0,62 ⁵ x 1,50 ⁵)
13.555	Lehmklebe- und Armierungsmörtel	25 kg-Sack	5 m ²
35.030/.033	Flachsgewebe, 1 m breit	Rolle 1,0 x 100 m/35 m	90 m ² /32 m ²



DECKENAUFLAGEN MIT CLAYTEC LEHMSTEINEN

- Trittschallschutzverbesserung mit massiven Lehmsteinen
- Thermische Speichermasse im Trockenbau

52 mm dicke Lehmsteine (Dünformat) oder 71 mm dicke Lehmsteine (Normalformat) werden als thermische Speichermasse und zur Verbesserung des Trittschallschutzes auf einer Rieselschutzunterlage ausgelegt. Alternativ können schwere oder auch leichte Lehmschüttungen eingebracht werden.

Randbereichen, an Rohrdurchführungen etc. Bei Bedarf zusätzliche Trittschallschutz-Unterlage aus Filzbahnen einbauen.

2. Steine im Verband auslegen / Lehmschüttung in die Deckenfelder füllen.
3. Laufbodenkonstruktion nach Wahl, beispielsweise mit schwimmend aufgelegtem Holzweichfasersystem.

1. Rieselschutzpapier sorgfältig auslegen inkl. Überlappen der Bahnen und Aufkanten in

Artikel	Produkt	Lieferform	Fläche, Reichweite
06.010/.012	Lehmstein 1900 NF/1900 DF	448 Stk./336 Stk. auf Paletten	48 Stk./m ²
03.060/.100	Lehm-Trockenschüttung	1,2 t-Big-Bag/25 kg-Sack	ca. 0,9 m ³ /ca. 22 l
03.070	Lehm-Holz-Trockenschüttung leicht	300 kg-Big-Bag	ca. 1 m ³

GEMAUERTE WÄNDE UND FACHWERKAUSMAUERUNGEN MIT CLAYTEC LEHMSTEINEN

Für Mauerwerk im Holzbau bietet CLAYTEC Lehmsteine in verschiedenen Formaten und Rohdichten (Gewichten) an. Als Mörtel wer-

den zwei verschiedenen schwere Sorten angeboten. Die Befestigung von Mauerwerkssteinen in Fachwerken erfolgt mit Dreieckleisten.

Artikel	Produkt	Lieferform	Fläche, Reichw.
00.050	Dreieckleisten H 12 mm x 2 m	Bund 12 Stk.	
06.010 - .012	Lehmstein 1900 DF - 1600 2DF	448 - 224 Stk. auf Paletten	D 11 ⁵ 48 Stk./m ²
07.002	Lehmstein 1800 NF	416 Stk. auf Paletten	D 11 ⁵ 48 Stk./m ²
07.011 - .012	Leichtlehmstein 1200 NF - 800 NF	416 Stk. auf Paletten	D 11 ⁵ 48 Stk./m ²
07.011	Lehmstein 700 2DF	350 Stk. auf Paletten	D 11 ⁵ 32 Stk./m ²
05.020	Lehm-Mauermörtel	1.400 kg-Big-Bag	D 11 ⁵ 28 m ²
05.022/10.122	Lehm-Mauermörtel leicht	1.000 kg-Big-Bag/25 kg-Sack	D 11 ⁵ 26/0,7 m ²



YOSIMA

■ ■ ■ ■ ■ ■ ■ LEHM-DESIGNPUTZ

YOSIMA LEHM-DESIGNPUTZ

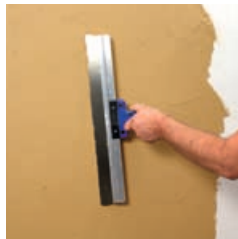
- Farbgebung und Bindung durch die verwendeten Tonerden
- 140 Farbtöne, 8 Oberflächenvarianten
- Edle Innenraumgestaltung mit Naturfarbtönen
- Perfektes mineralisches Pendant zu Holzoberflächen

YOSIMA ist Farbtiefe ohne zusätzliche Farbstoffe und Pigmente. Sie resultiert ausschließlich aus der Beschaffenheit der verwendeten Tonerden. Der Ton ist Bindemittel und Farb-

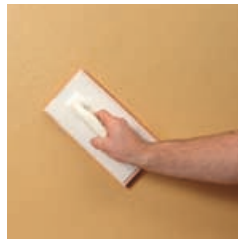
geber in einem. Sein feines farblisches Changieren gibt den Flächen ihren natürlichen, echten Charakter. YOSIMA ist Lehm-Design.



YOSIMA wird mit der Kelle aufgezogen.



Einebnen der Kellenansätze mit dem Flächenspachtel



Erstes Reiben der Fläche.



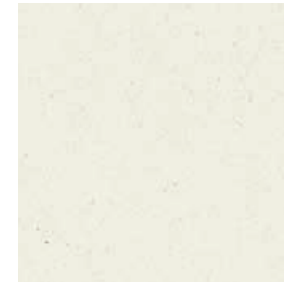
1. Auftrag einer 1 mm dünnen Mörtellage „über Korn abgezogen“. Nach Antrocknung Auftrag von weiteren 1,5-2 mm Mörtel. Der Auftrag in einem Arbeitsgang (2 mm Dicke) ist ebenfalls möglich.

2. Kellenansätze einebnen, nach Anziehen des Mörtels (nicht mehr feucht glänzend) erstes Reiben mit wenig Wasser. Ggf. Arbeitsgang mit fortschreitender Trocknung ein bis zweimal wiederholen, je nach erwünschter Oberfläche. Optional auch abschließendes Glätten möglich.

3. Nach vollständiger Trocknung lose Partikel durch Reiben mit der Tapezierbürste entfernen, trocken oder ein wenig angefeuchtet.



WEISS



ALT-WEISS



KOLUMBA-GRAU



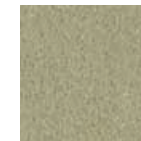
ROT



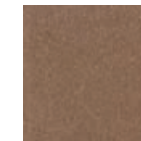
GELB



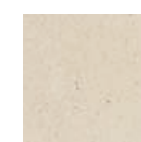
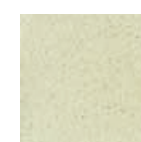
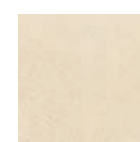
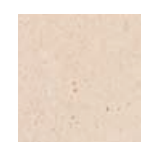
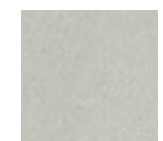
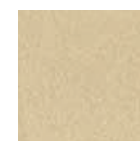
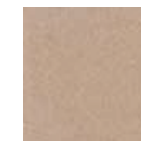
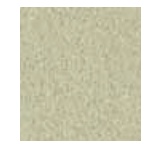
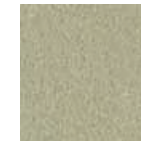
GRÜN



BRAUN



SCHWARZ





CLAYFIX

Lehm direkt

CLAYFIX LEHM DIREKT

- Ökologischer Anstrichstoff aus Lehm
- 12 Farbtöne, 2 Oberflächenvarianten
- Lehm-Optik leicht gemacht
- Auf Lehm und allen anderen Flächen



CLAYFIX *Lehm direkt* ist ein wasserlöslich stabilisierter Anstrichstoff, der von einer Kombination aus Ton und pflanzlichen Mitteln gebunden wird. Das baubiologisch hochwertige Produkt ist diffusionsoffen, frei von Lösemitteln, schädlichen Stoffen und atmungsaktiv.

Die Vorbehandlung erfolgt mit CLAYTEC Grundierung DIE WEISSE.

CLAYFIX *Lehm direkt* Streichputze sind mit einem Kornzusatz versehene Farben. Die Körnung beträgt bis zu 0,5 mm. Die Anmütung ähnelt der Textur eines Feinputzes. CLAYFIX *Lehm direkt* Lehmfarben sind ohne sichtbare Körnung. Sie werden oft auf glatten Flächen eingesetzt.



1. Lehm-Oberputz fein 06 in 3 mm Dicke aufziehen. Oberfläche nach Anziehen des Mörtels reiben oder ggf. glätten. Für geriebene Flächen kann bei guter Vorarbeit auch Lehmklebe- und Armierungsmörtel verwendet werden. Besonders glatte Flächen können mit Lehmspachtel erzielt werden. Alternativ: YOSIMA Lehm-Designputzen verfügbar in 140 Farbtönen. Dazu Lehm-Oberputz fein 06 in Qualitätsstufe Q3 verarbeiten und mit mit CLAYTEC Grundierung DIE WEISSE.

Flächen aus Gipskarton und Gipsfaserplatten (Q3) müssen nicht unbedingt mit Lehmoberputz fein vorbereitet werden. Sie können auch direkt grundiert und gestrichen werden.
 2. Grundieren DIE WEISSE mit der Bürste (Quast) auftragen oder anspritzen.
 3. Einfacher oder ggf. zweifacher Anstrich von CLAYFIX *Lehm direkt* Streichputz (gekörnt) oder Lehmfarbe (glatt).



GOLD-OCKER 4.3	WEISS
GELB 3	ALT-WEISS
GOLD-OCKER 4.2	KOLUMBA-GRAU
SIENA-BRAUN 1.2	JADE-GRÜN 2.2
INDISCH-ROT 1.1	JADE-GRÜN 1.2
UMBRA-NATUR 2.0	SCHILF-GELB 2.2



STAMPFLEHMWÄNDE UND VORGEFERTIGTE STAMPFLEHM-ELEMENTE

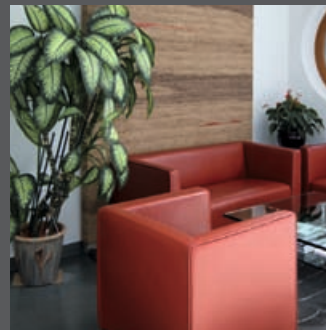
- Lehm-Design pur
- Thermische Speichermasse
- Raumklima und Akustik

Stampflehmbau ist Lehmbau in seiner archaischen und reinen Form. Die ästhetische und architektonische Ausdruckskraft der schweren und monolithischen Stampflehmwände hat Stampflehm zu einem Material für anspruchsvolles Design gemacht.

Schwere massive Stampflehmwände sind ein architektonisch reizvoller Kontrast zu Holz und Glas. Thermisch tragen sie zu einem ausgeglichenen Raumklima bei.

CLAYTEC bietet farbige Stampflehme an, die ihre tiefe und ausgewogene Wirkung aus allen verwendeten Lehm- und Gesteinskörnungen beziehen. Für die Planung und Ausführung vermitteln wir gerne professionelle Beratung.

Vorgefertigte CLAYTEC Stampflehmelemente und Bauteile können exakt nach individuellen gestalterischen Vorgaben hergestellt werden. Sie erlauben die exakte Planung der Kosten, Bauzeiten und Bauabläufe. Bauzeitverzögerungen durch Trockenzeiten entfallen, ebenso Lärm- und Stampfdruckbelastung auf der Baustelle. Lieferbar sind Bauteile wie Wandscheiben und Vorsatzplatten, weiterhin Elemente wie Sitzbänke, Tresen und vieles mehr. Durch die elektronisch gesteuerte Schalungsherstellung können auch aufwändige Formen realisiert werden. Heizungsrohre, Kaminofen-, Regal- und andere individuelle Einbauten sind gut integrierbar.



Stampflehm-Elemente



WIE GEHT ES WEITER?



SIE SUCHEN HANDWERKER

Sie suchen Handwerker? Auf unserer Homepage finden Sie mehr als 475 ausgebildete CLAYTEC Handwerkspartner mit unterschiedlichen Gewerkausrichtungen. Die Symbole „Trockenbau“, „Lehmputz“ und „Feine Oberflächen“ im Kontaktdatenatz der Handwerker zeigt Ihnen, wer Erfahrung auf diesen Gebieten hat. Wir helfen gerne den richtigen Handwerksbetrieb zu finden. Rufen Sie einfach den rechts angegebenen Mitarbeiter Ihres Gebiets an.

SIE SUCHEN HÄNDLER

Unsere lagerführenden Händler halten CLAYTEC Baustoffe ständig für Sie bereit. Als geschulte Partner gewährleisten sie eine fundierte Kundenberatung. Unsere Webseite zeigt die Standorte. Auch hier gilt unser Angebot: Rufen Sie uns an. Wir sorgen dafür, dass Sie schnell und einfach an Ihre Ware kommen. Das gilt besonders dann, wenn der nächste Händlerstandort einmal nicht in Ihrer Nähe sein sollte.

SIE SUCHEN ARCHITEKTEN

Auch wenn wir keine flächendeckende Architektenempfehlung leisten können, kennen wir doch viele Planungsfachleute mit Erfahrung im Holz- und Lehmnbau. Rufen Sie uns an. Gerne beraten wir auch die Architektin oder den Architekten Ihrer Wahl.

UNSERE SUPPORT-MITARBEITER HELFEN IHNEN



HÄNDLERSUCHE:
Roland Trotzke
r.trotzek@claytec.com
0176 111 918-17

HANDWERKERSUCHE:
Stefan Funkenberg
s.funkenberg@claytec.com
0176 111 918-13



HÄNDLERSUCHE UND
HANDWERKERSUCHE:
Stefan Kreft
s.kreft@claytec.com
0176 111 918-15



HÄNDLERSUCHE:
Wolfgang Milarch
w.milarch@claytec.com
0176 111 918-14

HANDWERKERSUCHE:
Andreas Wugk
a.wugk@claytec.com
0176 111 918-12



HÄNDLERSUCHE UND
HANDWERKERSUCHE:
Maximilian Breidenbach
m.breidenbach@claytec.com
0176 111 918-18

CH A

BERATUNG UND ANWENDUNG



TECHNISCHE BERATUNG

Zu unseren Bürozeiten Mo-Do 7:45-17:00 Uhr und Fr 7:45-15:00 Uhr sind unsere Architekten oder Handwerksprofis für Sie da. Wählen Sie **02153 918 24** oder kostenfrei **0800 252 98 32** (= CLAYTEC auf der Telefontastatur). Oder schreiben Sie eine Email: **technik@claytec.com**. Geht es um komplexe Lösungen, macht unser Handwerker- und Planer-Supporter gerne auch einen Termin vor Ort.

YOSIMA FARBKONFIGURATOR

NEU: Mit dem YOSIMA Farbkonfigurator lassen sich alle Farbtöne am Bildschirm in idealisierten Innenräumen simulieren. Drei Räume mit ganz unterschiedlichem Ambiente stehen zur Auswahl. Es können jeweils zwei Wände und die Decke farblich angelegt werden. Das Ergebnis kann gespeichert, ausgedruckt oder inklusive Mengenvermittlung direkt an Claytec gesendet werden.

Verfügbar ist der YOSIMA Farbkonfigurator unter www.yosima-raumdesigner.de

AUSSCHREIBUNGSTEXTE

Für Planer haben wir zu allen Techniken Ausschreibungstexte formuliert. Von unserer Webseite gelangen Sie automatisch auf die Plattform www.ausschreiben.de von Orca-Software. Die Texte lassen sich in alle AVA-Programme importieren.

WIKI

Das CLAYTEC WIKI ist eine offene Sammlung häufiger Fragen mit Antworten zur Anwendung von CLAYTEC Lehmprodukten. Sie ist aus unserer täglichen Beratungspraxis entstanden. Nutzer können die Fragen nach Themen sortiert durchstöbern oder gezielt nach einem Begriff durchsuchen. Die Antworten enthalten weiterführende Links zu den jeweiligen Arbeits- und Produktblättern.

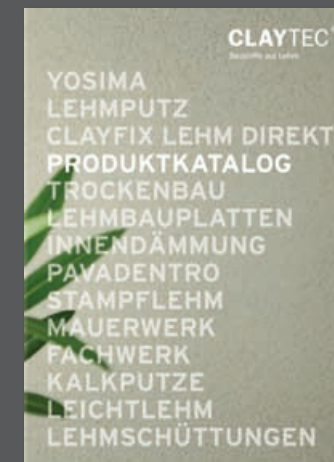
MASCHINENTECHNIK

Professionelle Handwerker verarbeiten unsere Lehmputze mit der Putzmaschine. Wir haben die wichtigsten Fabrikate für Sie getestet. Auf www.claytec.de/produkte/maschinentechnik finden Sie Putzmaschinenhersteller mit Kontaktdaten und kompetenten Ansprechpartnern.

WANDFLÄCHENHEIZUNGEN

Wandflächenheizungen sind in Mörtel eingeputzte Rohrregister. Dank der geringen Oberflächentemperatur wird die Wärme primär per Strahlung abgegeben. Bei dieser Technik sind keine Heizkörper nötig. Systeme mit besonders dünnen Rohren passen zum modernen Holz- und Lehmbau. Auf www.claytec.de/produkte/wandflaechenheizung finden Sie die wichtigsten Systemhersteller mit Kontaktdaten und technischen Angaben zu den Heizsystemen.

ALLE CLAYTEC BAUSTOFFE



ALLE INFOS AUCH ZUM DOWNLOAD UNTER WWW.CLAYTEC.DE/PRODUKTE/DOWNLOADS

Fotos
Titel, Rückseite, Seite 2, 4, 5, 6, 7, 8, 9, 24, 25 re
Jan Kobel, Arnstadt

Seite 10, 12, 14, 16, 18
Christian Blanke, Beckum

Seite 20, 22
Werkstudio, Düsseldorf

Projekte
DRUWID Michael Thönnies
Institut für Baubiologie + Nachhaltigkeit IBN
Gesundheitszentrum RoSana, Architekt Bernd Kerscher

Technikabbildungen Seite 10 - 18
mit freundlicher Unterstützung von:



Ihr CLAYTEC-Händler:

CLAYTEC®

Baustoffe aus Lehm.

CLAYTEC e. K.

Nettetalter Straße 113
41751 Viersen-Boisheim

Telefon: +49 (0)2153 918-0
Telefax: +49 (0)2153 918-18

E-Mail: service@claytec.com
www.claytec.de

Vertrieb in Österreich:
CLAYTEC LehmBaustoffe GmbH

Sackstraße 26 im Hof
8010 Graz

Telefon und Telefax:
+43 (0)316 333 128

E-Mail: info@claytec.at
www.claytec.at

www.claytec.be
www.claytec.fr
www.claytec.nl

Stand Mai 2016